

# Våra tjurar

Tjurkatalog  
sept-nov  
3-2016

Elisabeth

956 Prima (V Föske) betar på en sommaräng hos  
Eva och Roger Arvidsson, Idala, Ätran

 VIKINGGENETICS®

 RÅD  
givarna

 VÄXA  
S V E R I G E

# Nya tjurar VikingRed

## augusti 2016

VR Wand-sönerna fortsatt i topp. Nummer 1 är nu VR Wookie med gNTM +35 och nummer 2 VR Wonder med gNTM+33. VR Wookie har ännu ingen sperma tillgänglig men VR Wonder har startat sin spermproduktion och kan användas som tjurfader. Nya härstamningar är sonsönerna efter VR Fimbe, t.ex söner efter VR Fonda, VR Felipe och VR Faabeli.

## Nya tjurar på bruksplanen

### SRB

**22-7534 VR Walt**, (VR Wand x Asmo Sale) med gNTM +29 nedärver utmärkt produktion med höga halter, bra juverhälsa och bra ben. Modern har hög avkastning med fett 5,1 % och protein 3,7 %. Uppfödare är Meeri och Arto Halila, Finland.

**22-7557 VR Pasuuna**, (VR Porter x R Facet), gNTM +28 har en fantastisk hälsoprofil, juverhälsa 117 och klövhälsa 113, samtidigt som han är positiv på alla produktionssegenskaper. Modern har hittills producerat drygt 21 074 kg mjölk med 4,5 % fett och 3,7 % protein på två laktationer. Mormor Elmi har kalvat 4 gånger och har en total avkastning på 32 686 kg med 4,5 % fett och 3,6 % protein, och hon är även mormor till VR Faabeli. Uppfödare är Arto och Eija Hinkula, Finland.

**22-7536 VR Sanero**, (VR Sarek x VR Fergus), gNTM +27 är en tjur som ger lätta kalvningar, bra fertilitet och hållbarhet. Hans farfar VR Super har två söner i VikingReds avelsprogram. VR Sarek och VR Sanero. Modern har kalvat två gånger och är bedömd med helhet 84. Uppfödare är Virpi och Timo Kaarakainen, Finland.

**22-7513 VR Vuolas**, (VR Vilde x Buckarby), gNTM +27 kombinerar bra produktion och bra fertilitet. Han är positiv för alla hälsoegenskaper och kan rekommenderas i mjölkrobot. Han kommer från Arttu Kärkäinen, Finland som var en av de första uppfödarna att aktivt använda embryon från ASMO. Dessa ET-kvigor utgör basen för hela besättningen.

**3-9821 VR Belos**, (VR Babylon x S Valpas), gNTM +26, är en tjur som nedärver hög avkastning och bra juverhälsa. Modern är bedömd med 83 och mormodern

var efter 8 kalvningar bedömd med 83 i helhet. Mormoderns genomsnittliga avkastning per år var 11 422 kg, 4,1 % fett och 3,4 % protein och en livstidsavkastning på mer än 100 ton mjölk. Uppfödare är K.O Lantbruk, Väte Bäckes, Klintehamn, Sverige.

### RDM/RB

**9-6147 VR Vagner**, (VR Vilde X VR Cigar), gNTM +30 nedärver hög produktion kombinerat med bra juverhälsa och fina juver. Han kommer från en kofamilj med hög avkastning och bra bedömning. Modern har under 356 dagar producerat 11 847 kg mjölk och hon är bedömd 89 i helhet. Mormodern har på 2,9 laktationer en genomsnittlig avkastning på 11 118 kg mjölk och bedömd med 86 i helhet. VR Vagner är halvbror till VR Sony. Uppfödare är Højtofte v/Vagn Rasmussen, Danmark.

**9-6156 VR Edison**, (VR Erkki x VR Fergus) gNTM +28 nedärver utmärkta ben och lätta kalvningar. Han kommer från Morten Hansen, Danmark och mormodern köptes som ett embryo från Viken. Modern är bedömd med 89 i helhet och har under 260 dagar producerat 10 099 kg mjölk. Hon var i år på Landsskuet tillsammans med två av sin helsyster. Hon är också mor till VR Passat och VikingGenetics har tre av hennes döttrar i ET-programmet. Mormodern är mor till VR Frank och har två döttrar med spolningskontrakt och hon har på 3,1 år producerat 12 685 kg i snitt och är bedömd 87 i helhet.

## Nya tjurfäder

### SRB

**3-9835 VR Vilano**, (VR Vimpula x Buckarby) gNTM+32 nedärver hög produktion,

lätta kalvningar och hållbara kor. Modern har producerat 10 286 kg ECM i första laktationen. Mormor mjölkade under 3,6 år i genomsnitt 11 643 kg ECM, och mmm mjölkade under 4,4 år 11 905 kg ECM. Uppfödare är Torbjörn Boo, Stenkulla, Hjortkvarn, Sverige.

**3-9825 VR Birka** (VR Bilbo x Ullimulli) gNTM+30, är en välbalanserad tjur som nedärver bra ben och hållbara kor. Han är ET-född från ett spolningskontrakt från VikingGenetics. Två tjurkalvar köptes efter den spolningen och VR Birka är den bästa av de två. Kofamiljen är högavkastande

### Tabell 1.

#### Aktuella tjurfäder VikingRed

#### SRB

Kodnr	Namn	gNTM
3-9835	VR Vilano	32
3-9825	VR Birka	30
22-7511	VR Vendi	29
22-7534	VR Walt	29
3-9832	VR Froberg	29
22-7557	VR Pasuuna	28
3-9822	VR Vind	28
22-7536	VR Sanero	27
22-7513	VR Vuolas	27
3-9821	VR Belos	26

#### RDM/RB

9-6164	VR Wonder	33
9-6162	VR Freeze	32
3-9820	VR Vals	31
9-6147	VR Vagner	30
3-9830	VR Hazze	30
9-6157	VR Flake	29
9-6156	VR Edison	28
9-6134	VR Happy	28

och hållbar. Modern är högst rankade hondjuret efter Ullimulli med gNTM +30. Modern har under 1,5 år producerat i genomsnitt 13 379 kg ECM. Hon är bedömd efter andra kalvningen med 84 i helhet.

VikingGenetics har även köpt hennes andra kalv, en tjur efter VR Vimur. Mormor mjölkar fortfarande i besättningen och har under 3,8 år producerat 13 205 kg ECM i snitt och är bedömd efter andra kalvning med 83 i helhet. Uppfödare är Christer Blom och Annika Strindgård, Jäla, Sunnangårde, Floby, Sverige.

**3-9832 VR Froberg** (VR Faabeli x V Föske) gNTM +29 nedärver hög avkastning, lätta kalvningar och friska djur. Han kommer från en ko-familj med högavkastande och hållbara kor där modern har producerat 11 026 kg ECM under sin första laktation. Mormor har under 3,11 år producerat 11 708 kg ECM i snitt och Mormorsmor mjölkar fortfarande och är dräktig med sin 7:e kalv och producerar i snitt 11 951 kg ECM. Uppfödare är Johan Sjölander, Övre Fröberga, Söderköping, Sverige.

**3-9822 VR Vind** (VR Viro x VR Flinta) gNTM +28 är en av VikingReds bästa nedärvere för mjölkproduktion. Modern är tyvärr utgången pga skada, men mormor producerade i snitt 11 924 kg ECM och mormorsmor gav i genomsnitt 12 765 kg ECM. Uppfödare är Christiansborgs Lantbruk AB, Christiansborg, Kalmar, Sverige.

## RDM/RB

**9-6164 VR Wonder**, (VR Wand x VR Cigar) gNTM+33, nedärver höga halter, bra juverhälsa och bra mjölkbarhet. Han kommer från en välkänd kofamilj där hans mormors mormor fick 47 avkomor och gav nästan 100 000 kg mjölk, mormorsmor efter S Adam är mor till VR Pablo, VR Babylon och VR Corona och mormor är mor till VR Tacoma. Uppfödare är Søren Rønbjerg, Danmark.

**9-6162 VR Freeze** (VR Fonda x Hällom) gNTM+31, nedärver höga halter, lätta kalvningar och hållbara kor. Modern är bedömd VG 85 och producerar 10 272 kg i snitt. Mormodern kalvade fem gånger och producerade 48 323 kg mjölk totalt med 4,5 % fett och 3,6 % protein. Mmm kalvade 5 gånger och producerade totalt 47 181 kg mjölk. Uppfödare är Tuomas Kokkala, Finland.

**3-9830 VR Hazze** (VR Haltia x VR Cigar) gNTM+30 köptes från Søren Rønbjerg, Danmark som embryo till MB Ekström Mjolk, Villberga, Kårsta, Grillby, Sverige och är från samma fina kofamilj som VR Wonder. VR Hazze nedärver bra halter och bra mjölkbarhet.

**9-6157 VR Flake** (VR Felipe x VR Tuomi) gNTM+29 nedärver bra produktion och resliga djur. Modern blev spolad som kviga och resultatet blev VR Flake. Tyvärr kastade hon sin egna kalv långt in i dräktigheten och är nu i sin andra laktation. Mormor har på 2,9 år producerat i genomsnitt 11 266 kg mjölk. Mormorsmor fick fem kalvar och mjölkar fortfarande i besättningen. Uppfödare är Niels Holger Nordendahl Nielsen, Danmark.

## Nya avkommebedömda tjurar

**22-6282 VR Niki** har nu NTM +26. Han nedärver bra hälso- och produktionsegenskaper och hans index är baserat på nästan 700 döttrar. Andra tidigare genomiska toppdjur med högt NTM är **3-9507 VR Flame** +22 och **22-6003 Tuomi** +22. **22-6305 VR Efect** (G Edbo x Ponnistus) är nu avkommebedömd och hamnar på +22 och nedärver hög produktion. **3-9492 VR Hammer** NTM +21 nedärver lätta kalvningar och bra ben och **3-9426 VR Sampo** NTM +20 är bra på fertilitet och juverhälsa.

Tabell 2. Avkommebedömda tjurar

Kodnr	Namn	Far	Morfar	NTM
<b>SRB</b>				
22-6282	VR Niki	Nora Prästgård	Peterslund	26
3-9507	VR Flame	V Föske	Gunnarstorp	22
3-2983	VR Gobel	Gunnarstorp	S Major	21
3-9200	VR Frixo	R Facet	Långbo	21
3-9426	VR Sampo R	S Signal	O Brolin	20
3-9108	VR Gobi	Gunnarstorp	Sandebo	18
3-9219	VR Fans	R Facet	O Brolin	17



Mor till VR Edison (längst till höger) tillsammans med hennes två helsysstrar, alla efter VR Fergus. Från Morten Hansen, Vrå, Danmark.

© Eily Geverink

# Viking Topp 5 - gör ditt val

## VikingRed-tjurar på bruksplanen

NTM	
VR Vagner*	+30g
VR Hilbert	+29g
VR Vendi	+29g
VR Walt	+29g
VR Harald*	+29g

Produktion	
VR Vagner*	120
VR Belos	120
VR Hilbert	117
VR Walt	117
VR Redfox*	117

Dotterfertilitet	
VR Sanero	114
VR Voulas	111
VR Vendi	109
VR Walt	106
VR Harald*	106

Kalvning far	
VR Sanero	116
VR Happy*	113
VR Harald*	110
VR Viper	110
VR Vendi	109

Mastitresistens	
VR Walt	117
VR Pasuuna	117
VR Vagner*	115
VR Harald*	115
VR Viper	115

Ben	
VR Happy*	126
VR Edison*	119
VR Sanero	119
VR Redfox*	117
VR Hielke*	113

Juver	
VR Hilbert	123
VR Hielke*	118
VR Happy*	117
VR Viper	117
VR Pasuuna	116

Överlevandetal	
VR Fiat	120
VR Sanero	119
VR Happy*	117
VR Edison*	117
VR Ultra	115

Mjölkarhet	
VR Hilbert	121
VR Happy*	118
VR Fiat	117
VR Sanero	114
VR Ultra	110

\*RDM/RB

Samtliga tjurar i listan är genomiska tjurar

## Könssorterad sperma från VikingGenetics



**gNTM +29**

**3-9790 VR Hjusticia**  
VR Hammer x Vret



**Pris 314 kr**

GENVIK X-VIK

**gNTM +28**

**9-6128 VR Hielke**  
VR Haltia x R Facet



**Pris 314 kr**

GENVIK X-VIK

**gNTM +26**

**22-6282 VR Niki**  
Nora Prästgård x Peterslund



**Pris 254 kr**

GENVIK X-VIK

Med X-Vik får du 90 % kvigkalvar och fler kvigor efter dina bästa kor! Seminera kvigor och kor med bra brunst för bästa resultat! Andra tjurar med X-Vik i lager, se vår hemsida [www.vikinggenetics.se/ras/x-vik](http://www.vikinggenetics.se/ras/x-vik)

**SRB**

**SRB 22-7690**  
**VR Hilbert**

VR Haltia Hilbert

**gNTM**  
**+29**

**PRIS: 172 kr**

**F:** VR Haltia **FF:** Hällom  
**MF:** A Linné **MMF:** R Alfa



**Snabbmjölkande döttrar**  
**Hög produktion**  
**Mycket bra juver**



Hol 5%, BSW 12%

Produktion	Antal döttrar: 0
Mjölkindex	117
Mjök, kg	116
Protein, kg	118
Protein %	101
Fett, kg	114
Fett %	97
Tillväxt	97

Hälsоеgenskaper	Antal döttrar: 0
Dotterfruktsamhet	97
Kalvningar, far	100
Kalvningar, döttrar	109
Mastitresistens	100
Övr. sjukdomar	101
Överlevandetal	113
Klövhälsa	94
Ungdjursöverlevn.	103
Mjökbarhet	121
Temperament	101

Exteriör	Antal döttrar: 0		
Reslighet	105	hög	
Kroppsdjup	92	grunt	
Bröstbredd	92	smalt	
Mjölktyp	110	skarp	
Overlinje	88	svag	
Korsbredd	118	brett	
Korslutning	95	överbyggd	
Hasvinkel	102	krokig	
Ben bakifrån	98	hasträng	
Haskvalitet	108	torra	
Benbyggnad	104	flat, fin	
Fotvinkel	103	brant	
Främre anfastn	120	stark	
Bakjuverbredd	114	brett	
Bakjuverhöjd	113	hög	
Juveligament	101	stark	
Juverdjud	114	grunt	
Juverbalsans	113	framtungt	
Spenlängd	111	länga	
Spenstjocklek	108	tjocka	
Spenplac fram	117	tätt	
Spenplac bak	107	tätt	

Uppfödare: Søren Røndbjerg, Øgelundvej, Give, Danmark

NAV: 16-08-09

**SRB 22-7534**  
**VR Walt**

VR Leppäkosken Wand Walt

**gNTM**  
**+29**

**PRIS: 212 kr**

**F:** VR Wand **FF:** Womtorp  
**MF:** Sale ET **MMF:** Ooppium



**Hög produktion**  
**Höga halter**  
**Mycket bra juverhälsa**



BSW 5%

Produktion	Antal döttrar: 0
Mjölkindex	117
Mjök, kg	111
Protein, kg	115
Protein %	107
Fett, kg	118
Fett %	109
Tillväxt	108

Hälsоеgenskaper	Antal döttrar: 0
Dotterfruktsamhet	106
Kalvningar, far	106
Kalvningar, döttrar	94
Mastitresistens	117
Övr. sjukdomar	104
Överlevandetal	105
Klövhälsa	99
Ungdjursöverlevn.	102
Mjökbarhet	108
Temperament	98

Exteriör	Antal döttrar: 0		
Reslighet	100	låg	
Kroppsdjup	97	grunt	
Bröstbredd	110	brett	
Mjölktyp	101	skarp	
Overlinje	101	stark	
Korsbredd	95	smalt	
Korslutning	103	sluttande	
Hasvinkel	114	krokig	
Ben bakifrån	105	parallell	
Haskvalitet	112	torra	
Benbyggnad	111	flat, fin	
Fotvinkel	103	brant	
Främre anfastn	114	stark	
Bakjuverbredd	101	brett	
Bakjuverhöjd	112	hög	
Juveligament	83	svag	
Juverdjud	115	grunt	
Juverbalsans	111	framtungt	
Spenlängd	107	länga	
Spenstjocklek	91	tunna	
Spenplac fram	91	vitt	
Spenplac bak	82	vitt	

Uppfödare: Meeri och Artohallila, Yli-Vallintie, Yli-Valli, Finland

NAV: 16-08-09

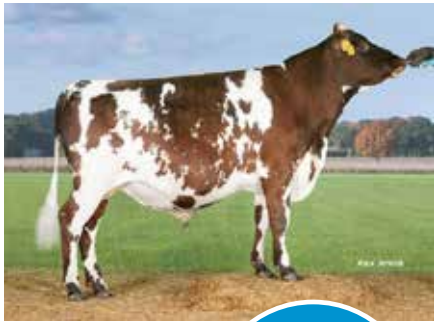
SRB

**SRB 22-7511**  
**VR Vendi**

VR Vanha-Ahon Viro Vendi

gNTM  
**+29**

**F:** VR Viro **FF:** S Valpas  
**MF:** VR Enox **MMF:** Sauli



Mycket  
hög produktion  
Stark hälsoprofil  
Bra  
mjölkbarhet



BSW 3%

**Tjurfader**

**PRIS: 172 kr**

Produktion	Antal döttrar: 0
Mjölkinde	119
Mjök, kg	118
Protein, kg	119
Protein %	98
Fett, kg	119
Fett %	100
Tillväxt	106

Hälsоеgenskaper	Antal döttrar: 0
Dotterfruktsamhet	109
Kalvningar, far	109
Kalvningar, döttrar	105
Mastitresistens	107
Övr. sjukdomar	111
Överlevandetal	114
Klövhälsa	102
Ungdjursöverlevn.	102
Mjökbarhet	108
Temperament	102

Exteriör	Antal döttrar: 0		
Reslighet	91	låg	
Kroppsdjup	110	djupt	
Bröstbredd	107	brett	
Mjöktyp	94	grov	
Overlinje	101	stark	
Korsbredd	102	brett	
Korslutning	95	överbyggd	
Hasvinkel	114	krokig	
Ben bakifrån	102	parallell	
Haskvalitet	107	torra	
Benbyggnad	109	flat, fin	
Fotvinkel	97	låg	
Främre anfastn	105	stark	
Bakjuverbredd	106	brett	
Bakjuverhöjd	111	hög	
Juveligament	109	stark	
Juverdju	97	djupt	
Juverbalans	121	framtungt	
Spenlängd	85	korta	
Spenstjocklek	104	tjocka	
Spenplac fram	118	tätt	
Spenplac bak	110	tätt	

Uppfödare: Iso- Aho Mty, Isoahontie, Yli-Ullava, Finland

NAV: 16-08-09

**SRB 3-9811**  
**VR Ultra**

VR Viken Uudin Ultra 99811

gNTM  
**+28**

**F:** VR Uudin ET **FF:** Ullimulli  
**MF:** VR Truls **MMF:** Orkko



Högproduce-  
rande döttrar  
Kvigtjur  
Bra  
juverexteriör



**PRIS: 152 kr**  
**X-VIK 314 kr**

Produktion	Antal döttrar: 0
Mjölkinde	117
Mjök, kg	116
Protein, kg	116
Protein %	96
Fett, kg	121
Fett %	106
Tillväxt	107

Hälsоеgenskaper	Antal döttrar: 0
Dotterfruktsamhet	101
Kalvningar, far	109
Kalvningar, döttrar	108
Mastitresistens	112
Övr. sjukdomar	102
Överlevandetal	115
Klövhälsa	108
Ungdjursöverlevn.	99
Mjökbarhet	110
Temperament	107

Exteriör	Antal döttrar: 0		
Reslighet	110	hög	
Kroppsdjup	96	grunt	
Bröstbredd	102	brett	
Mjöktyp	102	skarp	
Overlinje	104	stark	
Korsbredd	102	brett	
Korslutning	105	sluttande	
Hasvinkel	106	krokig	
Ben bakifrån	91	hastäng	
Haskvalitet	102	torra	
Benbyggnad	110	flat, fin	
Fotvinkel	98	låg	
Främre anfastn	109	stark	
Bakjuverbredd	109	brett	
Bakjuverhöjd	116	hög	
Juveligament	97	svag	
Juverdju	106	grunt	
Juverbalans	110	framtungt	
Spenlängd	97	korta	
Spenstjocklek	101	tjocka	
Spenplac fram	109	tätt	
Spenplac bak	107	tätt	

Uppfödare: Nötcenterr Viken, Viken, Falköping, Sverige

NAV: 16-08-09

SRB

**SRB 22-7557**  
**VR Pasuuna**

VR Nivalan Porter Pasuuna

gNTM  
**+28**

**F:** VR Porter    **FF:** Pellpers  
**MF:** R Facet    **MMF:** Record



Goda hälsoegenskaper  
Hög proteinhalt  
Mycket bra juverexteriör

**GENVIK**  
Hol 6%, BSW 7%

**Ny tjurfader**

**PRIS: 172 kr**

Produktion	Antal döttrar: 0
Mjölkinde	111
Mjölk, kg	105
Protein, kg	112
Protein %	113
Fett, kg	109
Fett %	105
Tillväxt	99

Hälsogenskaper	Antal döttrar: 0
Dotterfruktsamhet	103
Kalvningar, far	105
Kalvningar, döttrar	106
Mastitresistens	117
Övr. sjukdomar	107
Överlevandetal	110
Klövhälsa	113
Ungdjursöverlevn.	108
Mjölkarhet	96
Temperament	103

Exteriör	Antal döttrar: 0		
Reslighet	110	hög	Kroppstorlek <b>108</b>
Kroppsdjup	88	grunt	
Bröstbredd	97	smalt	
Mjölktyp	105	skarp	Ben <b>103</b>
Overlinje	114	stark	
Korsbredd	101	brett	Juver <b>116</b>
Korslutning	95	överbyggd	
Hasvinkel	95	rak	
Ben bakifrån	107	parallell	
Haskvalitet	96	svullna	
Benbyggnad	100	grov	
Fotvinkel	100	låg	
Främre anfastn	107	stark	
Bakjuverbredd	104	brett	
Bakjuverhöjd	113	hög	
Juveligament	108	stark	
Juverdju	118	grunt	
Juverbals	109	framtungt	
Spennlängd	105	länga	
Spentjocklek	94	tunna	
Spennplac fram	114	tätt	
Spennplac bak	106	tätt	

Uppfödare: Arto och Eija Hinkula, Ranuantie, Kokkokylä, Finland    NAV: 16-08-09

**SRB 22-7536**  
**VR Sanero**

VR Hakoniemen Sarek  
Sanero

gNTM  
**+27**

**F:** VR Sarek    **FF:** VR Super  
**MF:** VR Fergus    **MMF:** A Linné



Mycket stark hälsoprofil  
Superbra ben  
Mycket bra juver

**GENVIK**  
Hol 5%, Mon 2%, BSW 10%

**Ny tjurfader**

**PRIS: 172 kr**

Produktion	Antal döttrar: 0
Mjölkinde	111
Mjölk, kg	108
Protein, kg	113
Protein %	107
Fett, kg	109
Fett %	100
Tillväxt	94

Hälsogenskaper	Antal döttrar: 0
Dotterfruktsamhet	114
Kalvningar, far	116
Kalvningar, döttrar	102
Mastitresistens	103
Övr. sjukdomar	109
Överlevandetal	119
Klövhälsa	107
Ungdjursöverlevn.	105
Mjölkarhet	114
Temperament	96

Exteriör	Antal döttrar: 0		
Reslighet	95	låg	Kroppstorlek <b>96</b>
Kroppsdjup	94	grunt	
Bröstbredd	93	smalt	
Mjölktyp	104	skarp	Ben <b>119</b>
Overlinje	101	stark	
Korsbredd	93	smalt	Juver <b>108</b>
Korslutning	96	överbyggd	
Hasvinkel	88	rak	
Ben bakifrån	105	parallell	
Haskvalitet	115	torra	
Benbyggnad	113	flat, fin	
Fotvinkel	106	brant	
Främre anfastn	102	stark	
Bakjuverbredd	105	brett	
Bakjuverhöjd	110	hög	
Juveligament	104	stark	
Juverdju	108	grunt	
Juverbals	114	framtungt	
Spennlängd	103	länga	
Spentjocklek	103	tjocka	
Spennplac fram	102	tätt	
Spennplac bak	106	tätt	

Uppfödare: Virpi och Timokaarakainen, Iijärventie, Iisalmi, Finland    NAV: 16-08-09

SRB

**SRB 22-7513**  
**VR Vuolas**

VR Lähteelän Vilde Vuolas

**gNTM**  
**+27**

**F:** VR Vilde **FF:** S Valpas  
**MF:** Buckarby **MMF:** A Linné



Mycket hög produktion  
Bra dotterfertilitet  
Lätta kalvningar



BSW 4%

**Tjurfader**

**PRIS: 172 kr**

Produktion	Antal döttrar: 0
Mjölkindex	117
Mjök, kg	114
Protein, kg	119
Protein %	106
Fett, kg	114
Fett %	100
Tillväxt	101

Hälsоеgenskaper	Antal döttrar: 0
Dotterfruktsamhet	111
Kalvningar, far	109
Kalvningar, döttrar	106
Mastitresistens	104
Övr. sjukdomar	105
Överlevandetal	110
Klövhälsa	101
Ungdjursöverlevn.	94
Mjölklarhet	106
Temperament	104

Exteriör	Antal döttrar: 0		
Reslighet	90	låg	Kroppstorlek 94
Kroppsdjup	94	grunt	
Bröstbredd	100	smalt	
Mjölktyp	98	grov	
Overlinje	103	stark	Ben 107
Korsbredd	93	smalt	
Korslutning	97	överbyggd	
Hasvinkel	107	krokig	
Ben bakifrån	101	parallell	Juver 108
Haskvalitet	109	torra	
Benbyggnad	111	flat, fin	
Fotvinkel	93	låg	
Främre anfästn	114	stark	
Bakjuverbredd	102	brett	
Bakjuverhöjd	100	låg	
Juveligament	98	svag	
Juverdjuv	105	grunt	
Juverbilans	108	framtungt	
Spennlängd	99	korta	
Spennjocklek	107	tjocka	
Spennplac fram	97	vitt	
Spennplac bak	90	vitt	

Uppfödare: Arttu Kärkkäinen, Yläviekiintie, Viestikjärvi, Finland

NAV: 16-08-09

**SRB 3-9816**  
**VR Viper**

VR Rävbo Vilde Viper 99816

**gNTM**  
**+26**

**F:** VR Vilde **FF:** S Valpas  
**MF:** A Linné **MMF:** Huseby



Hög produktion med höga halter  
Kvigtjur  
Mycket bra juverhälsa



BSW 4%

**PRIS: 152 kr**

Produktion	Antal döttrar: 0
Mjölkindex	115
Mjök, kg	109
Protein, kg	113
Protein %	107
Fett, kg	117
Fett %	111
Tillväxt	92

Hälsоеgenskaper	Antal döttrar: 0
Dotterfruktsamhet	94
Kalvningar, far	110
Kalvningar, döttrar	98
Mastitresistens	115
Övr. sjukdomar	100
Överlevandetal	110
Klövhälsa	101
Ungdjursöverlevn.	98
Mjölklarhet	106
Temperament	105

Exteriör	Antal döttrar: 0		
Reslighet	96	låg	Kroppstorlek 97
Kroppsdjup	97	grunt	
Bröstbredd	96	smalt	
Mjölktyp	101	skarp	
Overlinje	108	stark	Ben 100
Korsbredd	115	brett	
Korslutning	101	sluttande	
Hasvinkel	95	rak	
Ben bakifrån	96	hastäng	Juver 117
Haskvalitet	98	svullna	
Benbyggnad	104	flat, fin	
Fotvinkel	103	brant	
Främre anfästn	114	stark	
Bakjuverbredd	110	brett	
Bakjuverhöjd	120	hög	
Juveligament	106	stark	
Juverdjuv	117	grunt	
Juverbilans	121	framtungt	
Spennlängd	93	korta	
Spennjocklek	106	tjocka	
Spennplac fram	108	tätt	
Spennplac bak	105	tätt	

Uppfödare: Joakim Fjägers, Rävbo, Hedemora, Sverige

NAV: 16-08-09



SRB

**SRB 3-9821**  
**VR Belos**

VR Bäckes Babylon Belos  
99821

**F:** VR Babylon **FF:** Buckarby  
**MF:** S Valpas **MMF:** Peterslund

gNTM  
**+26**



Mycket  
hög produktion  
Bra juverhälsa  
Bra juver

GENVIK  
Hol 5%, BSW 5%

**Tjurfader**

Produktion	Antal döttrar: 0
Mjölkindex	120
Mjök, kg	120
Protein, kg	123
Protein %	102
Fett, kg	114
Fett %	92
Tillväxt	92

Hälsоеgenskaper	Antal döttrar: 0
Dotterfruktsamhet	99
Kalvningar, far	104
Kalvningar, döttrar	102
Mastitresistens	109
Övr. sjukdomar	99
Överlevandetal	111
Klövhälsa	98
Ungdjursöverlevn.	94
Mjolkbarhet	102
Temperament	100

PRIS: 152 kr

Exteriör	Antal döttrar: 0			
Reslighet	106	hög		
Kroppsdjup	94	grunt		
Bröstbredd	104	brett		
Mjölktyp	109	skarp		
Overlinje	101	stark		
Korsbredd	91	smalt		
Korslutning	99	överbyggd		
Hasvinkel	111	krokig		
Ben bakifrån	102	parallell		
Haskvalitet	111	torra		
Benbyggnad	116	flat, fin		
Fotvinkel	101	brant		
Främre anfastn	104	stark		
Bakjuverbredd	104	brett		
Bakjuverhöjd	109	hög		
Juveligament	98	svag		
Juverdyp	106	grunt		
Juverbalsans	99	baktungt		
Spennlängd	100	korta		
Spentjocklek	102	tjocka		
Spennplac fram	112	tätt		
Spennplac bak	108	tätt		

Uppfödare: K.O Lantbruk På Bäckes Ab, Väte Bäckes, Klintehamn, Sverige NAV: 16-08-09

RDM/RB

**RDM 9-6147**  
**VR Vagner**

VR Vilde Højtofte Vagner  
37750

**F:** VR Vilde **FF:** S Valpas  
**MF:** VR Cigar **MMF:** R Fastrup

gNTM  
**+30**



Mycket bra  
produktion  
Mycket  
bra juverhälsa  
Stark exteriör

X-VIK  
 GENVIK  
Hol 12%, Mon 2%, BSW 11%

**Tjurfader**

Produktion	Antal döttrar: 0
Mjölkindex	120
Mjök, kg	111
Protein, kg	119
Protein %	114
Fett, kg	117
Fett %	108
Tillväxt	98

Hälsоеgenskaper	Antal döttrar: 0
Dotterfruktsamhet	98
Kalvningar, far	105
Kalvningar, döttrar	100
Mastitresistens	115
Övr. sjukdomar	106
Överlevandetal	109
Klövhälsa	96
Ungdjursöverlevn.	93
Mjolkbarhet	106
Temperament	108

PRIS: 212 kr  
X-VIK 314 kr

Exteriör	Antal döttrar: 0			
Reslighet	111	hög		
Kroppsdjup	105	djupt		
Bröstbredd	108	brett		
Mjölktyp	110	skarp		
Overlinje	104	stark		
Korsbredd	113	brett		
Korslutning	95	överbyggd		
Hasvinkel	98	rak		
Ben bakifrån	102	parallell		
Haskvalitet	100	svullna		
Benbyggnad	107	flat, fin		
Fotvinkel	106	brant		
Främre anfastn	114	stark		
Bakjuverbredd	116	brett		
Bakjuverhöjd	109	hög		
Juveligament	99	svag		
Juverdyp	115	grunt		
Juverbalsans	121	framtungt		
Spennlängd	97	korta		
Spentjocklek	100	tunna		
Spennplac fram	114	tätt		
Spennplac bak	112	tätt		

Uppfödare: Højtofte V/Vagn Rasmussen, Surhavevej, Brørup, Danmark NAV: 16-08-09

**RDM 9-6127**  
**VR Harald**

VR Hammer Harald

gNTM  
**+29**

**F:** VR Hammer **FF:** R Haslev  
**MF:** Glömsjö **MMF:** VEST Bæk



Mycket  
höga halter  
Kvigtjur  
Mycket  
bra juverhälsa



Hol 12%, BSW 11%

PRIS: 172 kr

Produktion	Antal döttrar: 0
Mjölkinde	115
Mjök, kg	103
Protein, kg	112
Protein %	119
Fett, kg	113
Fett %	115
Tillväxt	90

Hälsogenskaper	Antal döttrar: 0
Dotterfruktsamhet	106
Kalvningar, far	110
Kalvningar, döttrar	109
Mastitresistens	115
Övr. sjukdomar	108
Överlevandetal	108
Klövhälsa	108
Ungdjursöverlevn.	101
Mjölklarhet	95
Temperament	100

Exteriör	Antal döttrar: 0		
Reslighet	100	låg	
Kroppsdjup	95	grunt	
Bröstbredd	92	smalt	
Mjölktyp	106	skarp	
Overlinje	84	svag	
Korsbredd	110	brett	
Korslutning	101	sluttande	
Hasvinkel	104	krokig	
Ben bakifrån	98	hasträng	
Haskvalitet	115	torra	
Benbyggnad	109	flat, fin	
Fotvinkel	98	låg	
Främre anfastn	97	lös	
Bakjuverbredd	103	brett	
Bakjuverhöjd	118	hög	
Juverligament	120	stark	
Juverdju	113	grunt	
Juverbals	114	framtungt	
Spennlängd	95	korta	
Spentjocklek	108	tjocka	
Spennplac fram	107	tätt	
Spennplac bak	113	tätt	

Uppfödare: I/S Sindbjerggaard V/Søren V & C, Canadavej, Redsted M, DK NAV: 16-08-09

**RDM 9-6134**  
**VR Happy**

VR Øgelundgård Helix Happy

gNTM  
**+28**

**F:** VR Helix **FF:** R Haslev  
**MF:** VR Cigar **MMF:** G Edbo



Mycket  
höga halter  
Snabbmjölkande  
döttrar  
Superbra ben



Hol 10%, Mon 4%, BSW 16%

PRIS: 172 kr

**Tjurfader**

Produktion	Antal döttrar: 0
Mjölkinde	114
Mjök, kg	104
Protein, kg	113
Protein %	117
Fett, kg	112
Fett %	111
Tillväxt	98

Hälsogenskaper	Antal döttrar: 0
Dotterfruktsamhet	103
Kalvningar, far	113
Kalvningar, döttrar	108
Mastitresistens	104
Övr. sjukdomar	97
Överlevandetal	117
Klövhälsa	96
Ungdjursöverlevn.	99
Mjölklarhet	118
Temperament	100

Exteriör	Antal döttrar: 0		
Reslighet	110	hög	
Kroppsdjup	89	grunt	
Bröstbredd	90	smalt	
Mjölktyp	104	skarp	
Overlinje	95	svag	
Korsbredd	100	smalt	
Korslutning	85	överbyggd	
Hasvinkel	102	krokig	
Ben bakifrån	115	parallell	
Haskvalitet	117	torra	
Benbyggnad	121	flat, fin	
Fotvinkel	101	brant	
Främre anfastn	110	stark	
Bakjuverbredd	111	brett	
Bakjuverhöjd	111	hög	
Juverligament	113	stark	
Juverdju	117	grunt	
Juverbals	117	framtungt	
Spennlängd	96	korta	
Spentjocklek	94	tunna	
Spennplac fram	128	tätt	
Spennplac bak	118	tätt	

Uppfödare: Søren Røndbjerg, Øgelundvej, Give, Danmark NAV: 16-08-09

# RDM/RB

## RDM 9-6141 VR Redfox

VR Rankin Redfox 37733

gNTM  
**+28**

**F:** VR Rankin **FF:** Record  
**MF:** R Fastrup **MMF:** O Brolin



Mycket  
hög produktion  
Mycket bra ben  
Resliga  
döttrar



Hol 14%, Mon 1%, BSW 14%

PRIS: 172 kr

Produktion	Antal döttrar: 0
Mjölkinde	117
Mjök, kg	114
Protein, kg	118
Protein %	103
Fett, kg	117
Fett %	103
Tillväxt	101

Hälsogenskaper	Antal döttrar: 0
Dotterfruktsamhet	100
Kalvningar, far	102
Kalvningar, döttrar	106
Mastitresistens	104
Övr. sjukdomar	103
Överlevandetal	113
Klövhälsa	106
Ungdjursöverlevn.	110
Mjölkbärlighet	106
Temperament	102

Exteriör	Antal döttrar: 0	
Reslighet	116	hög
Kroppsdjup	90	grunt
Bröstdjup	96	smalt
Mjölktyp	110	skarp
Overlinje	103	stark
Korsbredd	107	brett
Korslutning	110	sluttande
Hasvinkel	100	rak
Ben bakifrån	106	parallell
Haskvalitet	111	torra
Benbyggnad	116	flat, fin
Fotvinkel	107	brant
Främre anfästn	102	stark
Bakjuverbredd	112	brett
Bakjuverhöjd	113	hög
Juveligament	97	svag
Juveldjup	111	grunt
Juvelbalans	93	baktungt
Spenlängd	100	korta
Spentjocklek	101	tjocka
Spenplac fram	116	tätt
Spenplac bak	109	tätt

Uppfödare: I/S Lille Ørritslevgård, Ørritslev Gade, Otterup, Danmark

NAV: 16-08-09

## RDM 9-6156 VR Edison

VR Erkki Edison

gNTM  
**+28**

**F:** VR Erkki **FF:** VR Eragon  
**MF:** VR Fergus **MMF:** VR Cigar



Långlivade  
döttrar  
Mycket  
bra klövhälsa  
Mycket  
bra ben



Hol 8%, Mon 2%, BSW 13%

PRIS: 172 kr

### Ny tjurfader

Produktion	Antal döttrar: 0
Mjölkinde	116
Mjök, kg	112
Protein, kg	117
Protein %	108
Fett, kg	111
Fett %	99
Tillväxt	95

Hälsogenskaper	Antal döttrar: 0
Dotterfruktsamhet	102
Kalvningar, far	107
Kalvningar, döttrar	115
Mastitresistens	104
Övr. sjukdomar	99
Överlevandetal	117
Klövhälsa	115
Ungdjursöverlevn.	103
Mjölkbärlighet	109
Temperament	109

Exteriör	Antal döttrar: 0	
Reslighet	107	hög
Kroppsdjup	95	grunt
Bröstdjup	93	smalt
Mjölktyp	109	skarp
Overlinje	102	stark
Korsbredd	103	brett
Korslutning	99	överbyggd
Hasvinkel	94	rak
Ben bakifrån	100	hasträng
Haskvalitet	120	torra
Benbyggnad	116	flat, fin
Fotvinkel	101	brant
Främre anfästn	108	stark
Bakjuverbredd	116	brett
Bakjuverhöjd	113	hög
Juveligament	104	stark
Juveldjup	105	grunt
Juvelbalans	93	baktungt
Spenlängd	96	korta
Spentjocklek	95	tunna
Spenplac fram	115	tätt
Spenplac bak	117	tätt

Uppfödare: Morten Hansen, Ålborgvej, Vrå, Danmark

NAV: 16-08-09

## TJURFÄDER SRB För följande tjurar gäller: begränsad tillgång de första månaderna efter insättning.

### SRB 3-9825 VR Birka

VR Sunnångård Bilbo Birka  
99825

**F:** VR Bilbo **FF:** Buckarby  
**MF:** Ullimulli **MMF:** Gunnarstorp

gNTM  
**+30**

#### Ny tjurfader

PRIS: 212 kr

Produktion	Antal döttrar: 0
Mjölkinde	112
Mjök, kg	114
Protein, kg	112
Protein %	95
Fett, kg	115
Fett %	102
Tillväxt	92

Hälsоеgenskaper	Antal döttrar: 0
Dotterfruktsamhet	111
Kalvningar, far	107
Kalvningar, döttrar	106
Mastitresistens	109
Övr. sjukdomar	113
Överlevandetal	126
Klövhälsa	112
Ungdjursöverlevn.	101
Mjölkbärlighet	111
Temperament	101

Långlivade  
döttrar  
Superbra ben med  
god klövhälsa  
Bra  
mjölkbärlighet



Exteriör	Antal döttrar: 0	
Reslighet	98	låg
Kroppsdjup	101	djupt
Bröstbredd	97	smalt
Mjölktyp	106	skarp
Overlinje	107	stark
Korsbredd	93	smalt
Korslutning	98	överbyggd
Hasvinkel	98	rak
Ben bakifrån	106	parallell
Haskvalitet	116	torra
Benbyggnad	126	flat, fin
Fotvinkel	101	brant
Främre anfastn	109	stark
Bakjuverbredd	108	brett
Bakjuverhöjd	110	hög
Juveligament	93	svag
Juvelrdjup	111	grunt
Juvelbalans	112	framtungt
Spenlängd	100	korta
Spentjocklek	107	tjocka
Spenplac fram	109	tätt
Spenplac bak	94	vitt

Uppfödare: Annika Strindgård och Christer Blom, Jäla Sunnågården, Floby, SE NAV:16-08-09

### SRB 3-9832 VR Froberg

VR Faabeli Fröberga Froberg  
99832

**F:** VR Faabeli **FF:** VR Fimbe  
**MF:** V Föske **MMF:** G Edbo

gNTM  
**+29**

#### NY tjurfader

PRIS: 212 kr

Produktion	Antal döttrar: 0
Mjölkinde	121
Mjök, kg	111
Protein, kg	121
Protein %	116
Fett, kg	116
Fett %	106
Tillväxt	95

Hälsоеgenskaper	Antal döttrar: 0
Dotterfruktsamhet	103
Kalvningar, far	117
Kalvningar, döttrar	113
Mastitresistens	108
Övr. sjukdomar	106
Överlevandetal	126
Klövhälsa	108
Ungdjursöverlevn.	87
Mjölkbärlighet	104
Temperament	108

Kvigtjur  
Långlivade  
döttrar  
Superbra ben



Exteriör	Antal döttrar: 0	
Reslighet	100	låg
Kroppsdjup	88	grunt
Bröstbredd	92	smalt
Mjölktyp	106	skarp
Overlinje	96	svag
Korsbredd	110	brett
Korslutning	96	överbyggd
Hasvinkel	102	krokig
Ben bakifrån	114	parallell
Haskvalitet	119	torra
Benbyggnad	115	flat, fin
Fotvinkel	0	låg
Främre anfastn	98	lös
Bakjuverbredd	111	brett
Bakjuverhöjd	110	hög
Juveligament	100	svag
Juvelrdjup	100	djupt
Juvelbalans	101	framtungt
Spenlängd	88	korta
Spentjocklek	91	tunna
Spenplac fram	110	tätt
Spenplac bak	114	tätt

Uppfödare: Johan Sjölander, Övre Fröberga, Söderköping, Sverige NAV: 16-08-09

## TJURFÄDER SRB För följande tjurar gäller: begränsad tillgång de första månaderna efter insättning.

### SRB 3-9822 VR Vind

VR Christiansborg Viro Vind  
99822

**F:** VR Viro **FF:** S Valpas  
**MF:** VR Flinta **MMF:** Gunnarstorp



gNTM  
**+28**

Mycket hög  
produktion  
Kvigtjur  
Superbra ben



### Tjurfader

PRIS: 172 kr

Produktion	Antal döttrar: 0
Mjölkindeks	123
Mjök, kg	116
Protein, kg	122
Protein %	107
Fett, kg	121
Fett %	105
Tillväxt	109

Hälsöegenskaper	Antal döttrar: 0
Dotterfruktsamhet	101
Kalvningar, far	109
Kalvningar, döttrar	97
Mastitresistens	104
Övr. sjukdomar	100
Överlevandetal	113
Klövhälsa	95
Ungdjursöverlevn.	101
Mjölkbärlhet	97
Temperament	108

Exteriör	Antal döttrar: 0	
Reslighet	94	låg
Kroppsdjup	108	djupt
Bröstbredd	103	brett
Mjölktyp	104	skarp
Overlinje	119	stark
Korsbredd	98	smalt
Korslutning	99	överbyggd
Hasvinkel	104	krökig
Ben bakifrån	103	parallell
Haskvalitet	118	torra
Benbyggnad	123	flat, fin
Fotvinkel	99	låg
Främre anfastn	96	lös
Bakjuverbredd	114	brett
Bakjuverhöjd	109	hög
Juveligament	107	stark
Juvelrdjup	99	djupt
Juvelbalans	102	framtungt
Spennlängd	101	länga
Spennjocklek	104	tjocka
Spennplac fram	102	tätt
Spennplac bak	106	tätt

Uppfödare: Christiansborgs Lantbruk AB, Christiansborg, Kalmar, Sverige NAV: 16-08-09

## TJURFÄDER RDM/RB För följande tjurar gäller: begränsad tillgång de första månaderna efter insättning.

### RDM 9-6164 VR Wonder

VR Wand Wonder

**F:** VR Wand **FF:** Womtorp  
**MF:** VR Cigar **MMF:** R Facet

gNTM  
**+33**

Mycket  
höga halter  
Snabbmjölkan  
döttrar  
Mycket bra  
juvelhälsa



### Ny tjurfader

PRIS: 212 kr

Produktion	Antal döttrar: 0
Mjölkindeks	116
Mjök, kg	102
Protein, kg	114
Protein %	125
Fett, kg	114
Fett %	119
Tillväxt	111

Hälsöegenskaper	Antal döttrar: 0
Dotterfruktsamhet	105
Kalvningar, far	95
Kalvningar, döttrar	104
Mastitresistens	115
Övr. sjukdomar	104
Överlevandetal	115
Klövhälsa	98
Ungdjursöverlevn.	102
Mjölkbärlhet	116
Temperament	102

Exteriör	Antal döttrar: 0	
Reslighet	118	hög
Kroppsdjup	89	grunt
Bröstbredd	109	brett
Mjölktyp	104	skarp
Overlinje	103	stark
Korsbredd	118	brett
Korslutning	104	sluttande
Hasvinkel	100	rak
Ben bakifrån	96	hastträng
Haskvalitet	96	svullna
Benbyggnad	98	grov
Fotvinkel	0	låg
Främre anfastn	124	stark
Bakjuverbredd	103	brett
Bakjuverhöjd	104	hög
Juveligament	113	stark
Juvelrdjup	127	grunt
Juvelbalans	101	framtungt
Spennlängd	99	korta
Spennjocklek	105	tjocka
Spennplac fram	106	tätt
Spennplac bak	106	tätt

Uppfödare: Søren Røndbjerg, Øgelundvej, Give, Danmark NAV: 16-08-09

**TJURFÄDER RDM/RB För följande tjurar gäller: begränsad tillgång de första månaderna efter insättning.**

**RB 9-6162  
VR Freeze**

VR Alitalon Fonda Freeze

**gNTM  
+32**

**F:** VR Fonda P **FF:** VR Fimbe  
**MF:** Hällom **MMF:** Record



Mycket  
höga halter  
Mycket goda  
hälsöegenskaper  
Bra  
mjölkbarhet



**Ny tjurfader**

**PRIS: 212 kr**

Produktion	Antal döttrar: 0
Mjölkindex	118
Mjölk, kg	107
Protein, kg	117
Protein %	118
Fett, kg	118
Fett %	115
Tillväxt	96

Hälsöegenskaper	Antal döttrar: 0
Dotterfruktsamhet	111
Kalvningar, far	104
Kalvningar, döttrar	110
Mastitresistens	112
Övr. sjukdomar	108
Överlevandetal	120
Klövhälsa	111
Ungdjursöverlevn.	99
Mjölkbarhet	110
Temperament	99

Exteriör	Antal döttrar: 0			
Reslighet	115	hög		
Kroppsdjup	93	grunt		
Bröstbredd	99	smalt		
Mjölktyp	105	skarp		
Overlinje	99	svag		
Korsbredd	111	brett		
Korslutning	111	sluttande		
Hasvinkel	104	krokig		
Ben bakifrån	92	hasträng		
Haskvalitet	106	torra		
Benbyggnad	107	flat, fin		
Fotvinkel	97	låg		
Främre anfästn	103	stark		
Bakjuverbredd	99	smalt		
Bakjuverhöjd	107	hög		
Juveligament	102	stark		
Juverdjup	110	grunt		
Juverbalsans	98	baktungt		
Spenlängd	96	korta		
Spenjocklek	96	tunna		
Spenplac fram	113	tätt		
Spenplac bak	104	tätt		

Uppfödare: Tuomas Kokkala, Hauhontaustantie, Hauho, Finland NAV: 16-08-09

**RB 3-9820  
VR Vals**

VR Flaka Wilde Vals 99820

**gNTM  
+31**

**F:** VR Wilde **FF:** S Valpas  
**MF:** VR Cigar **MMF:** O Brolin



Mycket  
hög produktion  
Snabbmjölkande  
döttrar  
Mycket  
bra juver



**Tjurfader**

**PRIS: 212 kr**

Produktion	Antal döttrar: 0
Mjölkindex	122
Mjölk, kg	115
Protein, kg	120
Protein %	106
Fett, kg	125
Fett %	112
Tillväxt	101

Hälsöegenskaper	Antal döttrar: 0
Dotterfruktsamhet	97
Kalvningar, far	107
Kalvningar, döttrar	102
Mastitresistens	104
Övr. sjukdomar	101
Överlevandetal	112
Klövhälsa	94
Ungdjursöverlevn.	100
Mjölkbarhet	118
Temperament	108

Exteriör	Antal döttrar: 0			
Reslighet	106	hög		
Kroppsdjup	101	djupt		
Bröstbredd	108	brett		
Mjölktyp	103	skarp		
Overlinje	97	svag		
Korsbredd	100	smalt		
Korslutning	84	överbyggd		
Hasvinkel	102	krokig		
Ben bakifrån	102	parallell		
Haskvalitet	101	torra		
Benbyggnad	111	flat, fin		
Fotvinkel	98	låg		
Främre anfästn	119	stark		
Bakjuverbredd	114	brett		
Bakjuverhöjd	109	hög		
Juveligament	115	stark		
Juverdjup	110	grunt		
Juverbalsans	112	framtungt		
Spenlängd	96	korta		
Spenjocklek	97	tunna		
Spenplac fram	113	tätt		
Spenplac bak	116	tätt		

Uppfödare: Flaka Mjök Ab, Norra Flaka, Gullringen, Sverige NAV: 16-08-09

**TJURFÄDER RDM/RB För följande tjurar gäller: begränsad tillgång de första månaderna efter insättning.**

## RB 3-9830 VR Hazze

VR Kårsta Haltia Hazze  
99830

**F:** VR Haltia **FF:** Hällom  
**MF:** VR Cigar **MMF:** S Adam

**gNTM  
+30**

### Ny tjurfader

**PRIS: 212 kr**

Produktion	Antal döttrar: 0
Mjölkindex	119
Mjök, kg	107
Protein, kg	114
Protein %	112
Fett, kg	124
Fett %	124
Tillväxt	96

Hälsоеgenskaper	Antal döttrar: 0
Dotterfruktsamhet	99
Kalvningar, far	100
Kalvningar, döttrar	109
Mastitresistens	105
Övr. sjukdomar	108
Överlevandetal	110
Klövhälsa	109
Ungdjursöverlevn.	96
Mjölklarhet	117
Temperament	108

Mycket  
höga halter  
Snabbmjolkande  
döttrar  
Mycket bra  
ben och  
juverexteriör

Exteriör	Antal döttrar: 0		
Reslighet	102	hög	Kroppsstorlek 101
Kroppsdjup	96	grunt	
Bröstbredd	91	smalt	
Mjölktyp	104	skarp	Ben 107
Overlinje	84	svag	
Korsbredd	95	smalt	
Korslutning	84	överbyggd	Juver 116
Hasvinkel	101	krokig	
Ben bakifrån	102	parallell	
Haskvalitet	104	torra	Kroppsstorlek 101
Benbyggnad	113	flat, fin	
Fotvinkel	100	låg	
Främre anfastn	113	stark	Ben 107
Bakjuverbredd	105	brett	
Bakjuverhöjd	105	hög	
Juveligament	110	stark	Juver 116
Juverdyp	107	grunt	
Juverbals	93	baktungt	
Spenlängd	112	länga	Kroppsstorlek 101
Spentjocklek	99	tunna	
Spenplac fram	122	tätt	
Spenplac bak	115	tätt	

Uppfödare: Mb Ekström Mjök, Villberga Kårsta, Grillby, Sverige NAV: 16-08-09



## RDM 9-6157 VR Flake

VR Felipe Flake

**F:** VR Felipe **FF:** VR Fimbe  
**MF:** VR Tuomi **MMF:** R Gold

**gNTM  
+29**

### Ny tjurfader

**PRIS: 212 kr**

Produktion	Antal döttrar: 0
Mjölkindex	120
Mjök, kg	114
Protein, kg	123
Protein %	113
Fett, kg	114
Fett %	100
Tillväxt	107

Hälsоеgenskaper	Antal döttrar: 0
Dotterfruktsamhet	102
Kalvningar, far	93
Kalvningar, döttrar	105
Mastitresistens	103
Övr. sjukdomar	107
Överlevandetal	112
Klövhälsa	98
Ungdjursöverlevn.	99
Mjölklarhet	104
Temperament	101

Mycket  
hög produktion  
Resliga döttrar  
Mycket  
bra juver

Exteriör	Antal döttrar: 0		
Reslighet	126	hög	Kroppsstorlek 114
Kroppsdjup	99	grunt	
Bröstbredd	101	brett	
Mjölktyp	106	skarp	Ben 103
Overlinje	98	svag	
Korsbredd	110	brett	
Korslutning	103	sluttande	Juver 117
Hasvinkel	102	krokig	
Ben bakifrån	102	parallell	
Haskvalitet	101	torra	Kroppsstorlek 114
Benbyggnad	109	flat, fin	
Fotvinkel	0	låg	
Främre anfastn	110	stark	Ben 103
Bakjuverbredd	108	brett	
Bakjuverhöjd	119	hög	
Juveligament	112	stark	Juver 117
Juverdyp	116	grunt	
Juverbals	97	baktungt	
Spenlängd	104	länga	Kroppsstorlek 114
Spentjocklek	102	tjocka	
Spenplac fram	101	tätt	
Spenplac bak	102	tätt	

Uppfödare: Niels Holger Nordendahl Nielsen, Ulleruphusevej, Nykøbing M, DK NAV: 16-08-09



# Nya tjurar VikingHolstein

augusti 2016

VH Highway och VH Brixton toppar bruksplanen med +45 respektive +44 i gNTM och 15 nya tjurar på listan.

## Nya tjurar på bruksplanen

Världens högst rankerade Holsteintjur på NTM-skalan är **9-3820 VH Highway** på gNTM +45. Han är en son efter Halogen och uppfödare är Sari och Reijo Korkatti, Finland. Modern efter D Etoto blev spolad som kviga i VikingGenetics embryoprogram och VH Highway är hennes första avkomma. Han nedärver mycket bra hälsoegenskaper, bra juver och bra ben. Han är fortfarande ung, så det kan bli ont om doser när produktionen inte kommit igång för fullt och efterfrågan är stor.

På bruksplanen finns tre Balisto-söner; **9-3869 VH Brixton** är den av söner som ligger högst med gNTM +44. Uppfödare är Flemming Petersen, Danmark. VH Brixton är den yngsta tjuren på bruksplanen – men en utmärkt spermproducent redan från början.

En annan Balisto-son är **9-3806 VH Broback** med gNTM +40 och han är precis som VH Brixton efter en VH Mandel-ko. VH Broback kommer från en unik kofamilj när det gäller halter i mjölken, där modern i första laktation producerade 10 000 liter mjölk med 5,2 % fett och 3,9 % protein. Hon är bedömd med 84 i helhet och uppfödare är Peter Dalgas Nissen, Danmark.

**9-3862 VH Master** (Modena x Epic) med gNTM +37 är uppfödd hos Mauno

Heiskanen, Finland. Modern har nu avslutat första laktationen med 9 500 kg mjölk, 5,2 % fett och 3,8 % protein. VH Master nedärver bra produktion, bra hälsoegenskaper och lätta kalvningar.

**9-3800 VH Ribery** (VH Riis x VH Opell) gNTM +36 är uppfödd hos Nils CHR Christianse, Danmark. Moderns och mormoderns juverbedömning ligger på 86 resp 85. VH Ribery kan med fördel användas på större djur då han ger döttrar med en kors höjd under medel. Han nedärver lättkalvande döttrar med god fruktsamhet, bra juverhälsa och bra mjölkbarhet.

**9-3848 VH Barkdal** (Banner x Maximum) med gNTM +35 är uppfödd hos Bjørnholm I/S, Danmark. Modern har just kalvat första gången och blev som kviga spolad två gånger med Silver respektive Banner. Spolningen med Banner (Banning x Freddie) gav två tjurkalvar som VikingGenetics köpte. Det finns en helbror, VH Bunk, med gNTM +33, som är med på tjurfaderlistan. VH Barkdal har en profil som gör att han är mycket lättanvänd.

**9-3830 VH Ramis** (Racer x Mogul) gNTM +35, är en av de tjurar som VikingGenetics äger men som är född i Kanada på gården Ferme Blondin. Det är en besättning som gett många bra avels- och utställningsdjur genom åren. Hans mor heter Woodcrest Mogul Anna. VH Ramis har en bra allroundprofil med tyngdpunkt på bra juver.

**9-3846 VH Merica** (VH Montee x VH Pop) med gNTM +35 är uppfödd hos Allan Kjær Simonsen, Danmark. Modern är efter VH Pop och har under 1,2 år producerat 12 500 kg och bedömd med 87 poäng. Hennes mor, en ko efter Roseo Joc, var donator på Viken och producerade mer än 13 000 kg mjölk i genomsnitt. VH Merica nedärver bra produktion, stark exteriör och bra juverhälsa.

**9-3850 VH Rodrigo** (Rodgers x VH Miracle) gNTM +35 är uppfödd hos I/S Rønhave, Danmark. VH Rodrigo är en av tre helbröder inköpta till VikingGenetics efter en spolning av modern som kviga. Ytterligare en av bröderna, VH Russia, har åldern inne men ligger inte på bruksplanen i Sverige. Modern är den högst rankerade dottern efter VH Miracle med +35 i gNTM. Både hon och hennes mor är bedömda med 85 i helhet. VH Rodrigo nedärver bra hälsoegenskaper och juverexteriör.

**9-3812 VH Chacca** (VH Clement x VH Osmus) med gNTM +34 är uppfödd hos Per Laursen, Danmark, en flitig användare av embryotransfer varav denna tjur är ett resultat av detta. VH Chacca höjer halterna, och alla hälsoegenskaper ligger över 110 i avelsvärde. Han ger bra juver och kan med fördel användas på resliga djur.

**9-3845 VH Barso** (Blind Side x VH Mugsy) med gNTM +34 är uppfödd hos Søren och Helle Svennesen, Danmark. Han nedärver god fruktsamheten, bra juverhälsa, fina juver och bra ben.

**9-3859 VH York** (Yoder x Cri) med gNTM +34, kom som embryo från USA. Modern är högt genomiskt testad i USA på NTM-skalan så VikingGenetics valde att köpa 5 Yoder-embryon, som har gett oss VH York och en helsyster, som också har gNTM +34. Hon är redan spolad två gånger och har gett 11 VH SnoozP-embryon och 10 embryon med VH Pogba P. VH York har sin styrka i hälsoegenskaper, fertilitet, exteriör och mjölkbarhet. Han



9-3848 VH Barkdal Banner x Maximum gNTM +35.



9-3824 VH Pelle Presiden x Mogul gNTM +34.



**Tabell 1. Nya tjurfäder.**

Kodnr	Namn	Far	Morfar	Uppfödare	gNTM
9-3869	VH Brixton	Balisto	VH Mandel	Flemming Petersen, Danmark	44
9-3910	Federal	1st Class	Moonray	USA	41
9-3873	VH Neptune	Nilson	Offie	Morten Hansen, Danmark	39
9-3825	VH SnoozP	Style P	Saleen	Tyskland	37
9-3848	VH Barkdal	Banner	Maximum	Bjørnholm I/S, Rangstrup, Agerskov, Danmark	35
9-3846	VH Merica	VH Montee	VH Pop	Allan Kjær Simonsen, Kærsholm, Storvorde, Danmark	35
9-3850	VH Rodrigo	Rodgers	VH Miracle	I/S Rønhave, St Darum, Bramming, Danmark	35
9-3845	VH Barso	Blind Side	VH Mugsy	Søren Svennesen, Barsø, Aabenraa, Danmark	34
9-3824	VH Pelle	Presiden	Mogul	Tyskland	34
9-3859	VH York	Yoder	Cri	VikingGenetics, Drastrup, Randers, Danmark	34
9-3832	VH Soulrøn	Supershot	Epic	Anderstrup Holstein I/S, Lyngby, Skørping, Danmark	32
9-3855	VH Rosen	Racer	Supersire	Kristian Sloth, Lomborg, Lemvig, Danmark	31

ska användas på bra produktionsdjur, då mjölkindexet är medel med 106.

**9-3816 VH Comxa P** (Commander x Xacobeo) med gNTM +34 är uppfödd hos Kresten Dahlgård, Danmark. Han är heterozygotisk pollad och ger 50 % hornlösa avkommor. Pollad genetik har utan tvivel ett växande intresse och vi har just nu flera pollade tjurar som ligger på samma höga genetiska nivå som övriga tjurar. VH Comxa P är en utmärkt tjur för mjölkavkastning, nedärver fina juver, lätta kalvningar och bra mjölkbarhet. Modern har producerat i 2,8 år med 13 400 kg i genomsnitt och är bedömd 86 i helhet.

**9-3839 Motega** (Multiply x Yano) är en amerikansk tjur från WWS med gNTM +34 som tidigare varit tjurfäder. Han ger döttrar med mycket god fertilitet, bra ben och bra juver.

## Nya tjurfäder

Bland de nya tjurfäderna den här gången ser vi en av rasens bästa tjurar **VH Brixton** (Balisto x VH Mandel) med gNTM +44 från Flemming Petersen, Danmark, följt av **Federal** (1st Class x Moonray) med gNTM +41 från USA. För alla nya tjurfäder se tabell 1.

## Avkommebedömda tjurar

Tabell 2 med de bästa avkommebedömda tjurarna visar vilka tjurar vi skulle haft på bruksplanen i dag om vi inte hade haft genomiska tjurar, och vi ser snabbt att nivån på NTM är betydligt lägre, då dessa tjurar är äldre och det genetiska framsteget per år går snabbt. Sju av de tio tjurarna har söner i VikingGenetics.

VH Ronaldo och VH Goblin är nya i toppen med +25 och +24, och den pollade tjuren VH Oneal P är i topp 10. Det är första gången en pollad tjur rangeras så högt som avkommebedömd.

**Tabell 2. Topp 10 avkommebedömda tjurar**

Kodnr	Tjur	Far	Morfar	NTM
9-3829	VH Cost	D Cole	Ersgard	+26
9-3352	VH Ronaldo	VH Raage	Rakuuna	+25
9-3366	VH Clark	D Cole	Lambada	+25
9-3174	VH Peder	Planet	Elo	+25
9-3372	VH Goblin	VH Grafit	Fibrax	+24
9-3281	VH Rubak	S Ross	Jancker	+24
9-3831	VH Sander	VH Salomon	D Estrup	+24
9-3443	VH Gator	VH Grafit	VH Fever	+23
9-3422	VH Redwood	Router	Fibrax	+23
9-3396	VH OnealP	VH Ove P	Ståme ET	+22



Dotter efter VH Oneal P från Jens Kristian Emborg, Danmark.

# Viking Topp 5 - gör ditt val

## VikingHolstein-tjurar på bruksplanen

NTM	
VH Highway	45g
VH Brixton	44g
VH Broback	40g
VH Gofeet	40g
VH Master	37g

Produktion	
VH ComxaP	129
VH Benzema	128
VH Gaga	128
VH Brixton	126
VH Rosen	124

Dotterfertilitet	
VH Hihgway	130
Motega	125
VH Rodrigo	121
VH Otto	119
VH Gofeet	119

Kalvning far	
VH Ozze	118
VH Benzema	116
VH Gofeet	114
VH Brixton	113
VH Highway	113

Mastitresistens	
VH Master	120
VH Merica	120
VH Brixton	118
VH York	117
VH Highway	117

Ben	
VH Scooby	127
VH Brixton	119
Motega	119
VH Ringo	119
VH Barso	118

Juver	
VH McGraph	143
VH Comxa P	136
Motega	129
VH Gofeet	126
VH Ramis	125

Överlevandetal	
Motega	136
VH Brixton	131
VH Broback	129
VH Ringo	129
VH Ribery	129

Mjölkarhet	
VH York	124
VH Broback	118
VH Ribery	116
VH McGraph	114
VH Rosen	113

Samtliga tjurar är genomiska tjurar

## Könssorterad sperma från VikingGenetics



**gNTM +40**

**9-3841 VH Brook**  
Balisto x Denim



**Pris 314 kr**

**gNTM +34**

**9-3812 VH Chacca**  
VH Clement x VH Osmus



**Pris 254 kr**

**gNTM +32**

**9-3811 VH Osey**  
VH Odense x VH Oyvind



**Pris 254 kr**

Med X-Vik får du 90 % kvigkalvar och fler kvigor efter dina bästa kor! Seminera kvigor och kor med bra brunst för bästa resultat! Andra tjurar med X-Vik i lager, se vår hemsida [www.vikinggenetics.se/ras/x-vik](http://www.vikinggenetics.se/ras/x-vik)

## HOL 9-3820 VH Highway

VH Asmo Halogen Highway Et

gNTM  
**+45**

**F:** Halogen  
**MF:** D Etoto

**FF:** Petrone  
**MMF:** D Rødding



Högst NTM  
Toppvärde  
dotterfruktsamhet  
Välbalanserade  
juver



PRIS: 212 kr

Produktion	Antal döttrar: 0
Mjölkindex	118
Mjök, kg	116
Protein, kg	117
Protein %	99
Fett, kg	117
Fett %	100
Tillväxt	95

Hälsogenskaper	Antal döttrar: 0
Dotterfruktsamhet	130
Kalvningar, far	113
Kalvningar, döttrar	121
Mastitresistens	117
Övr. sjukdomar	115
Överlevandetal	124
Klövhälsa	103
Ungdjursöverlevn.	104
Mjölklarhet	103
Temperament	109

Exteriör		Antal döttrar: 0	
Reslighet	116	hög	Kropps- storlek 98
Kroppsdjup	88	grunt	
Bröstbredd	97	smalt	
Mjölktyp	102	skarp	Ben 111
Overlinje	102	stark	
Korsbredd	84	smalt	
Korslutning	96	överbyggd	Juver 117
Hasvinkel	105	krokig	
Ben bakifrån	106	parallell	
Haskvalitet	110	torra	Juver 117
Benbyggnad	110	flat, fin	
Fotvinkel	103	brant	
Främre anfastr	110	stark	Juver 117
Bakjuverbredd	113	brett	
Bakjuverhöjd	114	hög	
Juveligament	108	stark	Juver 117
Juverdjuv	113	grunt	
Juverbals	97	baktungt	
Spennlängd	100	korta	Juver 117
Spentjocklek	106	tjocka	
Spennplac fram	108	tätt	
Spennplac bak	103	tätt	Juver 117

Uppfödare: Korkatti Sari & Reijo, Viitakoskentie, Tornio, Finland

NAV: 16-08-09

## HOL 9-3869 VH Brixton

VH Balisto Brixton

gNTM  
**+44**

**F:** Balisto  
**MF:** VH Mandel

**FF:** Bookem  
**MMF:** S Ross

Höga halter  
Juvertjur  
Utmärkta ben



### Ny tjuvfader

PRIS: 212 kr

Produktion	Antal döttrar: 0
Mjölkindex	126
Mjök, kg	104
Protein, kg	120
Protein %	129
Fett, kg	127
Fett %	124
Tillväxt	84

Hälsogenskaper	Antal döttrar: 0
Dotterfruktsamhet	104
Kalvningar, far	113
Kalvningar, döttrar	117
Mastitresistens	118
Övr. sjukdomar	111
Överlevandetal	131
Klövhälsa	104
Ungdjursöverlevn.	103
Mjölklarhet	98
Temperament	103

Exteriör		Antal döttrar: 0	
Reslighet	105	hög	Kropps- storlek 96
Kroppsdjup	86	grunt	
Bröstbredd	79	smalt	
Mjölktyp	111	skarp	Ben 119
Overlinje	99	svag	
Korsbredd	108	brett	
Korslutning	88	överbyggd	Juver 122
Hasvinkel	107	krokig	
Ben bakifrån	110	parallell	
Haskvalitet	118	torra	Juver 122
Benbyggnad	126	flat, fin	
Fotvinkel	95	låg	
Främre anfastr	113	stark	Juver 122
Bakjuverbredd	113	brett	
Bakjuverhöjd	118	hög	
Juveligament	113	stark	Juver 122
Juverdjuv	121	grunt	
Juverbals	97	baktungt	
Spennlängd	97	korta	Juver 122
Spentjocklek	77	tunna	
Spennplac fram	110	tätt	
Spennplac bak	104	tätt	Juver 122

Uppfödare: Flemming Petersen, Bækvej, Ribe, Danmark

NAV: 16-08-09

**HOL 9-3810**  
**VH Gofeet**

VH Smaakjaergaard Gras  
Gofeet

**F:** Gras      **FF:** Mogul  
**MF:** VH Grafit      **MMF:** Rakuuna

gNTM  
**+40**



Stark halttjur  
Starkt  
anfästade juver  
Lättmjölkade  
döttrar



**PRIS: 212 kr**

Produktion	Antal döttrar: 0
Mjölkinde	122
Mjök, kg	102
Protein, kg	112
Protein %	121
Fett, kg	127
Fett %	128
Tillväxt	101

Hälsоеgenskaper	Antal döttrar: 0
Dotterfruktsamhet	119
Kalvningar, far	114
Kalvningar, döttrar	106
Mastitresistens	107
Övr. sjukdomar	105
Överlevandetal	117
Klövhälsa	105
Ungdjursöverlevn.	100
Mjölklarhet	106
Temperament	114

Exteriör		Antal döttrar: 0			
Reslighet	104	hög			
Kroppsdjup	98	grunt			
Bröstbredd	96	smalt			
Mjölktyp	108	skarp			
Overlinje	105	stark			
Korsbredd	102	brett			
Korslutning	99	överbyggd			
Hasvinkel	97	rak			
Ben bakifrån	110	parallell			
Haskvalitet	110	torra			
Benbyggnad	110	flat, fin			
Fotvinkel	110	brant			
Främre anfästn	123	stark			
Bakjuverbredd	116	brett			
Bakjuverhöjd	113	hög			
Juveligament	92	svag			
Juverdyp	124	grunt			
Juverbalsans	104	framtungt			
Spenlängd	103	länga			
Spentjocklek	106	tjocka			
Spenplac fram	110	tätt			
Spenplac bak	102	tätt			

Kroppsstorlek 102  
Ben 116  
Juver 126

Uppfödare: Smaakjærgård, Ingstrup møllevej, Tjele, Danmark      NAV: 16-08-09

**HOL 9-3806**  
**VH Broback**

VH Balisto Broback

**F:** Balisto      **FF:** Bookem  
**MF:** VH Mandel      **MMF:** VH Gotfred

gNTM  
**+40**



Höga halter  
Medelstora döttrar  
Högt  
överlevandetal



**PRIS: 212 kr**

Produktion	Antal döttrar: 0
Mjölkinde	121
Mjök, kg	103
Protein, kg	114
Protein %	122
Fett, kg	127
Fett %	126
Tillväxt	96

Hälsоеgenskaper	Antal döttrar: 0
Dotterfruktsamhet	116
Kalvningar, far	106
Kalvningar, döttrar	112
Mastitresistens	108
Övr. sjukdomar	102
Överlevandetal	129
Klövhälsa	107
Ungdjursöverlevn.	108
Mjölklarhet	118
Temperament	97

Exteriör		Antal döttrar: 0			
Reslighet	109	hög			
Kroppsdjup	105	djupt			
Bröstbredd	94	smalt			
Mjölktyp	108	skarp			
Overlinje	95	svag			
Korsbredd	114	brett			
Korslutning	89	överbyggd			
Hasvinkel	99	rak			
Ben bakifrån	113	parallell			
Haskvalitet	102	torra			
Benbyggnad	109	flat, fin			
Fotvinkel	112	brant			
Främre anfästn	118	stark			
Bakjuverbredd	117	brett			
Bakjuverhöjd	119	hög			
Juveligament	109	stark			
Juverdyp	115	grunt			
Juverbalsans	94	baktungt			
Spenlängd	110	länga			
Spentjocklek	98	tunna			
Spenplac fram	113	tätt			
Spenplac bak	103	tätt			

Kroppsstorlek 109  
Ben 114  
Juver 124

Uppfödare: Peter Dalgas Nissen, Hesteløkken, Kruså, Danmark      NAV: 16-08-09

## HOL 3-5099 VH Sweet

VH Honungstorp Sprite  
Sweet 45099

**F:** VH Sprite    **FF:** Sterngold  
**MF:** D Estrup    **MMF:** D Dundee

gNTM  
**+37**



Högt  
mastitvärde  
God klövhälsa  
Bästa svensk-  
födda tjuren



### Tjurfader

PRIS: 172 kr

Produktion	Antal döttrar: 0
Mjölkindex	122
Mjök, kg	115
Protein, kg	118
Protein %	103
Fett, kg	125
Fett %	109
Tillväxt	96

Hälsоеgenskaper	Antal döttrar: 0
Dotterfruktsamhet	114
Kalvningar, far	112
Kalvningar, döttrar	104
Mastitresistens	115
Övr. sjukdomar	104
Överlevandetal	122
Klövhälsa	111
Ungdjursöverlevn.	115
Mjökbarhet	108
Temperament	106

Exteriör		Antal döttrar: 0			
Reslighet	97	låg			
Kroppsdjup	100	grunt			Kropps- storlek 98
Bröstbredd	103	brett			
Mjölktyp	96	grov			
Overlinje	92	svag			Ben 111
Korsbredd	96	smalt			
Korslutning	108	sluttande			
Hasvinkel	107	krokig			Juver 102
Ben bakifrån	117	parallell			
Haskvalitet	104	torra			
Benbyggnad	108	flat, fin			
Fotvinkel	98	låg			
Främre anfastr	108	stark			
Bakjuverbredd	107	brett			
Bakjuverhöjd	115	hög			
Juveligament	97	svag			
Juvelrdjup	105	grunt			
Juvelbalans	118	framtungt			
Spenlängd	91	korta			
Spenjocklek	82	tunna			
Spenplac fram	87	vitt			
Spenplac bak	91	vitt			

Uppfödare: Nilsson Aivan & Roger, Norra honungstorp svägen, Löttorp, SE    NAV: 16-08-09

## HOL 9-3862 VH Master

VH Maunon Modena Master

**F:** Modena    **FF:** Mogul  
**MF:** Epic    **MMF:** O Zenith

gNTM  
**+37**



Högt  
mastitvärde  
Funktionella juver  
Snabbmjölkade  
döttrar



PRIS: 172 kr

Produktion	Antal döttrar: 0
Mjölkindex	123
Mjök, kg	115
Protein, kg	121
Protein %	109
Fett, kg	121
Fett %	105
Tillväxt	96

Hälsоеgenskaper	Antal döttrar: 0
Dotterfruktsamhet	94
Kalvningar, far	111
Kalvningar, döttrar	111
Mastitresistens	120
Övr. sjukdomar	109
Överlevandetal	117
Klövhälsa	106
Ungdjursöverlevn.	101
Mjökbarhet	111
Temperament	103

Exteriör		Antal döttrar: 0			
Reslighet	124	hög			
Kroppsdjup	101	djupt			Kropps- storlek 117
Bröstbredd	104	brett			
Mjölktyp	110	skarp			
Overlinje	105	stark			Ben 112
Korsbredd	113	brett			
Korslutning	90	överbyggd			
Hasvinkel	107	krokig			Juver 122
Ben bakifrån	111	parallell			
Haskvalitet	105	torra			
Benbyggnad	99	grov			
Fotvinkel	118	brant			
Främre anfastr	121	stark			
Bakjuverbredd	101	brett			
Bakjuverhöjd	113	hög			
Juveligament	103	stark			
Juvelrdjup	124	grunt			
Juvelbalans	101	framtungt			
Spenlängd	91	korta			
Spenjocklek	83	tunna			
Spenplac fram	109	tätt			
Spenplac bak	108	tätt			

Uppfödare: Heiskanen Mauno, Maaningantie, Tuovilanlahti, Finland    NAV: 16-08-09

**HOL 9-3844**  
**VH McGraph**

VH Anderstrup Missouri Mc  
Graph 92075

**F:** Missouri **FF:** Day  
**MF:** Maximum **MMF:** Time

gNTM  
**+36**



Superbra  
juver  
Lättmjölkade  
döttrar  
Kvigtjur



**PRIS: 172 kr**

Produktion	Antal döttrar: 0
Mjölkindeks	111
Mjök, kg	108
Protein, kg	113
Protein %	107
Fett, kg	109
Fett %	100
Tillväxt	99

Hälsоеgenskaper	Antal döttrar: 0
Dotterfruktsamhet	115
Kalvningar, far	99
Kalvningar, döttrar	113
Mastitresistens	113
Övr. sjukdomar	104
Överlevandetal	121
Klövhälsa	99
Ungdjursöverlevn.	102
Mjökbarhet	114
Temperament	108

Exteriör		Antal döttrar: 0	
Reslighet	125	hög	Kroppstorlek <b>112</b>
Kroppsdjup	85	grunt	
Bröstbredd	95	smalt	
Mjölktyp	111	skarp	
Overlinje	113	stark	
Korsbredd	121	brett	Ben <b>109</b>
Korslutning	106	sluttande	
Hasvinkel	93	rak	
Ben bakifrån	96	hasträng	Juver <b>143</b>
Haskvalitet	106	torra	
Benbyggnad	112	flat, fin	
Fotvinkel	115	brant	
Främre anfastn	129	stark	
Bakjuverbredd	113	brett	
Bakjuverhöjd	123	hög	
Juveligament	105	stark	
Juverdjuv	140	grunt	
Juverbalsans	100	baktungt	
Spenlängd	105	länga	
Spentjocklek	91	tunna	
Spenplac fram	111	tätt	
Spenplac bak	103	tätt	

Uppfödare: Anderstrup Holstein, Lyngbyvej, Skørping, Danmark

NAV: 16-08-09

**HOL 9-3779**  
**VH Benzema**

VH Smaakjaergaard Balisto  
Benzema

**F:** Balisto **FF:** Bookem  
**MF:** VH Grafit **MMF:** Rakuuna

gNTM  
**+36**



Produktion  
i topp  
Lätta kalvningar  
Bra juver



**PRIS: 172 kr**

Produktion	Antal döttrar: 0
Mjölkindeks	128
Mjök, kg	117
Protein, kg	123
Protein %	108
Fett, kg	132
Fett %	113
Tillväxt	105

Hälsоеgenskaper	Antal döttrar: 0
Dotterfruktsamhet	97
Kalvningar, far	116
Kalvningar, döttrar	102
Mastitresistens	105
Övr. sjukdomar	104
Överlevandetal	124
Klövhälsa	102
Ungdjursöverlevn.	107
Mjökbarhet	100
Temperament	109

Exteriör		Antal döttrar: 0	
Reslighet	107	hög	Kroppstorlek <b>101</b>
Kroppsdjup	98	grunt	
Bröstbredd	91	smalt	
Mjölktyp	110	skarp	
Overlinje	95	svag	
Korsbredd	97	smalt	Ben <b>115</b>
Korslutning	96	överbyggd	
Hasvinkel	103	krokig	
Ben bakifrån	116	parallell	Juver <b>119</b>
Haskvalitet	109	torra	
Benbyggnad	104	flat, fin	
Fotvinkel	107	brant	
Främre anfastn	117	stark	
Bakjuverbredd	108	brett	
Bakjuverhöjd	117	hög	
Juveligament	87	svag	
Juverdjuv	114	grunt	
Juverbalsans	108	framtungt	
Spenlängd	102	länga	
Spentjocklek	110	tjocka	
Spenplac fram	116	tätt	
Spenplac bak	98	vitt	

Uppfödare: Smaakjærgård, Ingstrup møllevej, Tjele, Danmark

NAV: 16-08-09

## HOL 9-3800 VH Ribery

VH Riss Ribery

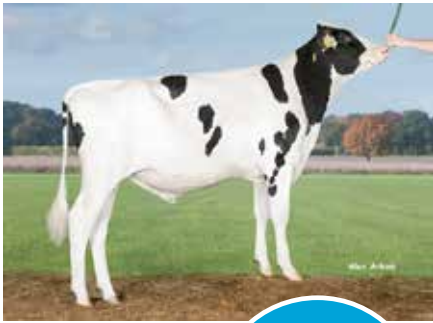
gNTM  
**+36**

**F:** VH Riis

**FF:** VH Rudolf

**MF:** VH Opell

**MMF:** Planet



Snabb-  
mjölkande  
döttrar  
Bra klövar  
Höga halter



### Tjurfader

PRIS: 172 kr

Produktion	Antal döttrar: 0
Mjölkindex	119
Mjök, kg	103
Protein, kg	113
Protein %	120
Fett, kg	123
Fett %	122
Tillväxt	95

Hälsotegenskaper	Antal döttrar: 0
Dotterfruktsamhet	116
Kalvningar, far	106
Kalvningar, döttrar	112
Mastitresistens	111
Övr. sjukdomar	121
Överlevandetal	129
Klövhälsa	110
Ungdjursöverlevn.	110
Mjökbarhet	116
Temperament	99

Exteriör		Antal döttrar: 0			
Reslighet	93	låg			
Kroppsdjup	83	grunt			Kropps- storlek 86
Bröstbredd	89	smalt			
Mjölktyp	99	grov			
Overlinje	90	svag			
Korsbredd	94	smalt			
Korslutning	97	överbyggd			
Hasvinkel	126	krokig			Ben 102
Ben bakifrån	99	hastäng			
Haskvalitet	114	torra			
Benbyggnad	114	flat, fin			
Fotvinkel	93	låg			
Främre anfastn	106	stark			Juver 106
Bakjuverbredd	109	brett			
Bakjuverhöjd	103	hög			
Juveligament	88	svag			
Juvelrdjup	115	grunt			
Juvelbalans	106	framtungt			
Spenlängd	80	korta			
Spenjocklek	91	tunna			
Spenplac fram	92	vitt			
Spenplac bak	90	vitt			

Uppfödare: Gårdejer Niels Chr Christiansen, Bandsbølvej, Hemmet, Danmark NAV: 16-08-09

## HOL 9-3781 VH Otto

VH Odense Otto

gNTM  
**+35**

**F:** VH Odense

**FF:** VH Opell

**MF:** VH Peder

**MMF:** Rakuuna



Hälsotegenskaperna  
till höger  
Förbättra  
halterna  
Robotprofil



PRIS: 172 kr

Produktion	Antal döttrar: 0
Mjölkindex	123
Mjök, kg	111
Protein, kg	120
Protein %	115
Fett, kg	122
Fett %	110
Tillväxt	87

Hälsotegenskaper	Antal döttrar: 0
Dotterfruktsamhet	119
Kalvningar, far	102
Kalvningar, döttrar	106
Mastitresistens	110
Övr. sjukdomar	109
Överlevandetal	121
Klövhälsa	107
Ungdjursöverlevn.	111
Mjökbarhet	103
Temperament	104

Exteriör		Antal döttrar: 0			
Reslighet	104	hög			
Kroppsdjup	97	grunt			Kropps- storlek 98
Bröstbredd	94	smalt			
Mjölktyp	106	skarp			
Overlinje	91	svag			
Korsbredd	90	smalt			
Korslutning	96	överbyggd			
Hasvinkel	112	krokig			Ben 97
Ben bakifrån	99	hastäng			
Haskvalitet	102	torra			
Benbyggnad	96	grov			
Fotvinkel	100	låg			
Främre anfastn	108	stark			Juver 110
Bakjuverbredd	109	brett			
Bakjuverhöjd	123	hög			
Juveligament	94	svag			
Juvelrdjup	107	grunt			
Juvelbalans	110	framtungt			
Spenlängd	108	länga			
Spenjocklek	99	tunna			
Spenplac fram	87	vitt			
Spenplac bak	89	vitt			

Uppfödare: Damsted I/S V/Lasse Christensen, Trolldhevedej, Videbæk, DK NAV: 16-08-09

**HOL 9-3830**  
**VH Ramis**

VH Blondin Racer Ramis

gNTM  
**+35**

**F:** Racer      **FF:** Lexor  
**MF:** Mogul      **MMF:** Freddie



Benförbättrare  
Starka framjuver  
Långlivade  
kor



**PRIS: 172 kr**

Produktion	Antal döttrar: 0
Mjölkindeks	121
Mjök, kg	112
Protein, kg	121
Protein %	113
Fett, kg	116
Fett %	103
Tillväxt	104

Hälsоеgenskaper	Antal döttrar: 0
Dotterfruktsamhet	106
Kalvningar, far	104
Kalvningar, döttrar	107
Mastitresistens	108
Övr. sjukdomar	100
Överlevandetal	119
Klövhälsa	105
Ungdjursöverlevn.	106
Mjölklarhet	112
Temperament	113

Exteriör	Antal döttrar: 0		
Reslighet	117	hög	Kroppstorlek <b>105</b>
Kroppsdjup	97	grunt	
Bröstbredd	91	smalt	
Mjölktyp	110	skarp	
Overlinje	103	stark	Ben <b>115</b>
Korsbredd	97	smalt	
Korslutning	98	överbyggd	
Hasvinkel	82	rak	
Ben bakifrån	117	parallell	Juver <b>125</b>
Haskvalitet	105	torra	
Benbyggnad	107	flat, fin	
Fotvinkel	111	brant	
Främre anfastn	125	stark	
Bakjuverbredd	106	brett	
Bakjuverhöjd	120	hög	
Juveligament	114	stark	
Juverdjud	125	grunt	
Juverbalsans	103	framtungt	
Spenlängd	87	korta	
Spenjocklek	94	tunna	
Spenplac fram	131	tätt	
Spenplac bak	126	tätt	

Uppfödare: Kanada

NAV: 16-08-09

**HOL 9-3848**  
**VH Barkdal**

VH Bjoernholm Banner  
Barkdal

gNTM  
**+35**

**F:** Banner      **FF:** Banning  
**MF:** Maximum      **MMF:** Elburn



Lätta  
kalvningar  
Medelstora döttrar  
Bra  
fruktsamhet



**Ny tjurfader**

**PRIS: 172 kr**

Produktion	Antal döttrar: 0
Mjölkindeks	117
Mjök, kg	110
Protein, kg	114
Protein %	105
Fett, kg	119
Fett %	108
Tillväxt	107

Hälsоеgenskaper	Antal döttrar: 0
Dotterfruktsamhet	117
Kalvningar, far	110
Kalvningar, döttrar	110
Mastitresistens	106
Övr. sjukdomar	115
Överlevandetal	118
Klövhälsa	106
Ungdjursöverlevn.	114
Mjölklarhet	108
Temperament	101

Exteriör	Antal döttrar: 0		
Reslighet	109	hög	Kroppstorlek <b>113</b>
Kroppsdjup	106	djupt	
Bröstbredd	106	brett	
Mjölktyp	111	skarp	
Overlinje	100	svag	Ben <b>111</b>
Korsbredd	110	brett	
Korslutning	99	överbyggd	
Hasvinkel	85	rak	
Ben bakifrån	110	parallell	Juver <b>111</b>
Haskvalitet	103	torra	
Benbyggnad	99	grov	
Fotvinkel	116	brant	
Främre anfastn	112	stark	
Bakjuverbredd	104	brett	
Bakjuverhöjd	111	hög	
Juveligament	117	stark	
Juverdjud	113	grunt	
Juverbalsans	98	baktungt	
Spenlängd	107	länga	
Spenjocklek	99	tunna	
Spenplac fram	106	tätt	
Spenplac bak	125	tätt	

Uppfödare: Bjoernholm I/S, Goldbækvej, Agerskov, Danmark

NAV: 16-08-09



## HOL 9-3846

### VH Merica

VH Montee Merica

gNTM  
**+35**

**F:** VH Montee **FF:** VH Mandel  
**MF:** VH Pop **MMF:** Roseo Joc



Högsta  
mastitvärdet  
Lättmjölkkade  
döttrar  
Snygga  
döttrar



## Ny tjurfader

PRIS: 172 kr

Produktion	Antal döttrar: 0
Mjölkindex	118
Mjök, kg	109
Protein, kg	118
Protein %	115
Fett, kg	111
Fett %	101
Tillväxt	109

Hälsоеgenskaper	Antal döttrar: 0
Dotterfruktsamhet	108
Kalvningar, far	106
Kalvningar, döttrar	104
Mastitresistens	120
Övr. sjukdomar	103
Överlevandetal	117
Klövhälsa	109
Ungdjursöverlevn.	109
Mjölklarhet	102
Temperament	108

Exteriör		Antal döttrar: 0			
Reslighet	121	hög			Kropps- storlek 114
Kroppsdjup	99	grunt			
Bröstbredd	105	brett			
Mjölktyp	104	skarp			
Overlinje	102	stark			Ben 101
Korsbredd	112	brett			
Korslutning	122	sluttande			
Hasvinkel	107	krokig			Juver 120
Ben bakifrån	99	hasträng			
Haskvalitet	98	svullna			
Benbyggnad	102	flat, fin			
Fotvinkel	106	brant			
Främre anfastr	118	stark			
Bakjuverbredd	112	brett			
Bakjuverhöjd	113	hög			
Juveligament	108	stark			
Juvelrdjup	127	grunt			
Juvelbalans	105	framtungt			
Spenlängd	85	korta			
Spenjocklek	92	tunna			
Spenplac fram	122	tätt			
Spenplac bak	123	tätt			

Uppfödare: Allan Kjær Simonsen, Øster Vase, Storvorde, Danmark

NAV: 16-08-09

## HOL 9-3850

### VH Rodrigo

VH Roenhave Rodgers

Rodrigo

gNTM  
**+35**

**F:** Rodgers **FF:** Lithium  
**MF:** VH Miracle **MMF:** VH Bismark



Medelstora  
döttrar  
Bra hälsoprofil  
Robottjur



## Ny tjurfader

PRIS: 172 kr

Produktion	Antal döttrar: 0
Mjölkindex	117
Mjök, kg	110
Protein, kg	116
Protein %	109
Fett, kg	115
Fett %	104
Tillväxt	101

Hälsоеgenskaper	Antal döttrar: 0
Dotterfruktsamhet	121
Kalvningar, far	109
Kalvningar, döttrar	111
Mastitresistens	117
Övr. sjukdomar	108
Överlevandetal	116
Klövhälsa	112
Ungdjursöverlevn.	95
Mjölklarhet	101
Temperament	108

Exteriör		Antal döttrar: 0			
Reslighet	102	hög			Kropps- storlek 102
Kroppsdjup	94	grunt			
Bröstbredd	105	brett			
Mjölktyp	99	grov			
Overlinje	108	stark			Ben 102
Korsbredd	107	brett			
Korslutning	99	överbyggd			
Hasvinkel	93	rak			Juver 111
Ben bakifrån	99	hasträng			
Haskvalitet	104	torra			
Benbyggnad	103	flat, fin			
Fotvinkel	100	låg			
Främre anfastr	111	stark			
Bakjuverbredd	106	brett			
Bakjuverhöjd	117	hög			
Juveligament	90	svag			
Juvelrdjup	110	grunt			
Juvelbalans	96	baktungt			
Spenlängd	103	länga			
Spenjocklek	96	tunna			
Spenplac fram	97	vitt			
Spenplac bak	100	vitt			

Uppfödare: I/s Roenhave, Breumvej, Bramming, Danmark

NAV: 16-08-09

**HOL 9-3812**  
**VH Chacca**

VH Clement Chacca

gNTM  
**+34**

**F:** VH Clement **FF:** CM  
**MF:** VH Osmus **MMF:** VH Gotfred



Robottjur  
Klövhälsa i topp  
Starka framjuver



**PRIS: 172 kr**  
**X-VIK: 254 kr**

Produktion	Antal döttrar: 0
Mjölkindex	117
Mjök, kg	103
Protein, kg	115
Protein %	123
Fett, kg	115
Fett %	113
Tillväxt	98

Hälsоеgenskaper	Antal döttrar: 0
Dotterfruktsamhet	114
Kalvningar, far	112
Kalvningar, döttrar	113
Mastitresistens	110
Övr. sjukdomar	114
Överlevandetal	122
Klövhälsa	119
Ungdjursöverlevn.	94
Mjölklarhet	102
Temperament	106

Exteriör	Antal döttrar: 0		
Reslighet	89	låg	Kroppstorlek <b>88</b>
Kroppsdjup	93	grunt	
Bröstbredd	103	brett	
Mjölktyp	87	grov	
Overlinje	106	stark	
Korsbredd	88	smalt	
Korslutning	92	överbyggd	
Hasvinkel	94	rak	Ben <b>108</b>
Ben bakifrån	114	parallell	
Haskvalitet	98	svullna	
Benbyggnad	103	flat, fin	
Fotvinkel	99	låg	
Främre anfastr	123	stark	Juver <b>116</b>
Bakjuverbredd	104	brett	
Bakjuverhöjd	103	hög	
Juveligament	103	stark	
Juverdjud	111	grunt	
Juvelbalans	96	baktungt	
Spenlängd	98	korta	
Spentjocklek	91	tunna	
Spenplac fram	101	tätt	
Spenplac bak	99	vitt	

Uppfödare: Per Laursen, Tønderingvej, Roslev, Danmark

NAV: 16-08-09

**HOL 9-3845**  
**VH Barso**

VH Blind Side Barso

gNTM  
**+34**

**F:** Blind Side **FF:** Lithium  
**MF:** VH Mugsy **MMF:** Rakuuna



Hög mjölmängd  
Bra benkvalitet  
Starka mittligament



**PRIS: 172 kr**

**Ny tjurfader**

Produktion	Antal döttrar: 0
Mjölkindex	116
Mjök, kg	116
Protein, kg	118
Protein %	101
Fett, kg	113
Fett %	96
Tillväxt	104

Hälsоеgenskaper	Antal döttrar: 0
Dotterfruktsamhet	110
Kalvningar, far	104
Kalvningar, döttrar	109
Mastitresistens	116
Övr. sjukdomar	99
Överlevandetal	123
Klövhälsa	109
Ungdjursöverlevn.	102
Mjölklarhet	99
Temperament	109

Exteriör	Antal döttrar: 0		
Reslighet	105	hög	Kroppstorlek <b>98</b>
Kroppsdjup	88	grunt	
Bröstbredd	94	smalt	
Mjölktyp	100	grov	
Overlinje	93	svag	
Korsbredd	107	brett	
Korslutning	92	överbyggd	
Hasvinkel	96	rak	Ben <b>118</b>
Ben bakifrån	102	parallell	
Haskvalitet	114	torra	
Benbyggnad	124	flat, fin	
Fotvinkel	108	brant	
Främre anfastr	104	stark	Juver <b>119</b>
Bakjuverbredd	102	brett	
Bakjuverhöjd	113	hög	
Juveligament	120	stark	
Juverdjud	116	grunt	
Juvelbalans	104	framtungt	
Spenlängd	108	länga	
Spentjocklek	105	tjocka	
Spenplac fram	109	tätt	
Spenplac bak	106	tätt	

Uppfödare: Søren Svennesen, Barsø bygade, Aabenraa, Danmark

NAV: 16-08-09

## HOL 9-3859 VH York

VH Yoder York

gNTM  
**+34**

**F:** Yoder  
**MF:** Les Cri

**FF:** Mogul  
**MMF:** Freddie



Udda  
härstamning  
Starka,  
funktionella juver  
Mycket  
snabbmjölkkade  
döttrar



### Ny tjurfader

PRIS: 172 kr

Produktion	Antal döttrar: 0
Mjölkindex	106
Mjök, kg	111
Protein, kg	107
Protein %	90
Fett, kg	106
Fett %	93
Tillväxt	110

Hälsоеgenskaper	Antal döttrar: 0
Dotterfruktsamhet	109
Kalvningar, far	107
Kalvningar, döttrar	119
Mastitresistens	118
Övr. sjukdomar	108
Överlevandetal	127
Klövhälsa	118
Ungdjursöverlevn.	105
Mjökbarhet	124
Temperament	107

Exteriör		Antal döttrar: 0			
Reslighet	103	hög			
Kroppsdjup	89	grunt			
Bröstbredd	110	brett			
Mjölktyp	96	grov			
Overlinje	90	svag			
Korsbredd	94	smalt			
Korslutning	80	överbyggd			
Hasvinkel	77	rak			
Ben bakifrån	121	parallell			
Haskvalitet	92	svullna			
Benbyggnad	103	flat, fin			
Fotvinkel	114	brant			
Främre anfastn	122	stark			
Bakjuverbredd	119	brett			
Bakjuverhöjd	116	hög			
Juveligament	93	svag			
Juverdjud	119	grunt			
Juverbalsans	118	framtungt			
Spennlängd	103	länga			
Spentjocklek	106	tjocka			
Spennplac fram	129	tätt			
Spennplac bak	105	tätt			

Uppfödare: VikingGenetics, Danmark

NAV: 16-08-09

## HOL 9-3839 Motega

De-Su Motega 12089-Et

gNTM  
**+34**

**F:** Multiply ET  
**MF:** Yano

**FF:** Mogul  
**MMF:** O-Man



Utmärkta  
välanfästade  
juver  
Stark hälsoprofil  
Utmärkta ben



PRIS: 192 kr

Produktion	Antal döttrar: 0
Mjölkindex	106
Mjök, kg	105
Protein, kg	105
Protein %	98
Fett, kg	106
Fett %	101
Tillväxt	102

Hälsоеgenskaper	Antal döttrar: 0
Dotterfruktsamhet	125
Kalvningar, far	108
Kalvningar, döttrar	114
Mastitresistens	112
Övr. sjukdomar	106
Överlevandetal	136
Klövhälsa	102
Ungdjursöverlevn.	92
Mjökbarhet	108
Temperament	99

Exteriör		Antal döttrar: 0			
Reslighet	104	hög			
Kroppsdjup	90	grunt			
Bröstbredd	107	brett			
Mjölktyp	91	grov			
Overlinje	101	stark			
Korsbredd	102	brett			
Korslutning	79	överbyggd			
Hasvinkel	86	rak			
Ben bakifrån	111	parallell			
Haskvalitet	111	torra			
Benbyggnad	112	flat, fin			
Fotvinkel	117	brant			
Främre anfastn	128	stark			
Bakjuverbredd	121	brett			
Bakjuverhöjd	118	hög			
Juveligament	106	stark			
Juverdjud	130	grunt			
Juverbalsans	112	framtungt			
Spennlängd	80	korta			
Spentjocklek	99	tunna			
Spennplac fram	122	tätt			
Spennplac bak	110	tätt			

Uppfödare: USA

NAV: 16-08-09

**HOL 9-3816**  
**VH Comxa P**

VH Soegaard Commander  
Comxa P

**F:** Commander **FF:** Mogul  
**MF:** Xacobeo **MMF:** O-Man

gNTM  
**+34**



Högt  
produktion  
Juverförbättrare  
Robottjur  
Polled



**PRIS: 172 kr**

Produktion	Antal döttrar: 0
Mjölkindeks	129
Mjök, kg	114
Protein, kg	127
Protein %	121
Fett, kg	123
Fett %	108
Tillväxt	90

Hälsogenskaper	Antal döttrar: 0
Dotterfruktsamhet	96
Kalvningar, far	91
Kalvningar, döttrar	110
Mastitresistens	106
Övr. sjukdomar	99
Överlevandetal	113
Klövhälsa	101
Ungdjursöverlevn.	94
Mjölklarhet	112
Temperament	104

Exteriör		Antal döttrar: 0				
Reslighet	119	hög				
Kroppsdjup	99	grunt				
Bröstbredd	99	smalt				
Mjölktyp	113	skarp				
Overlinje	109	stark				
Korsbredd	104	brett				
Korslutning	94	överbyggd				
Hasvinkel	104	krokig				
Ben bakifrån	99	hasträng				
Haskvalitet	107	torra				
Benbyggnad	107	flat, fin				
Fotvinkel	105	brant				
Främre anfastn	128	stark				
Bakjuverbredd	118	brett				
Bakjuverhöjd	131	hög				
Juveligament	96	svag				
Juvelrdjup	130	grunt				
Juvelbalans	96	baktungt				
Spenlängd	96	korta				
Spenjocklek	95	tunna				
Spenplac fram	105	tätt				
Spenplac bak	94	vitt				

Uppfödare: Kr. O. Dahlgård, Oddeundvej, Snedsted, Danmark

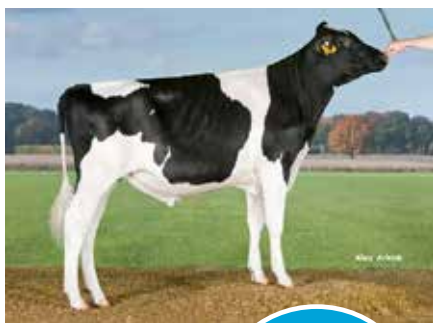
NAV: 16-08-09

**HOL 9-3775**  
**VH Ringo**

VH Anderstrup Rocky Ringo

**F:** Rocky **FF:** Shamrock  
**MF:** Bookem **MMF:** Man-O-Man

gNTM  
**+33**



Stark bentjur  
Medelstora  
döttrar  
Högt  
överlevandetal



**PRIS: 172 kr**  
**X-VIK: 172 kr**

Produktion	Antal döttrar: 0
Mjölkindeks	115
Mjök, kg	108
Protein, kg	113
Protein %	109
Fett, kg	114
Fett %	106
Tillväxt	105

Hälsogenskaper	Antal döttrar: 0
Dotterfruktsamhet	110
Kalvningar, far	113
Kalvningar, döttrar	109
Mastitresistens	111
Övr. sjukdomar	110
Överlevandetal	129
Klövhälsa	111
Ungdjursöverlevn.	94
Mjölklarhet	104
Temperament	100

Exteriör		Antal döttrar: 0				
Reslighet	110	hög				
Kroppsdjup	105	djupt				
Bröstbredd	108	brett				
Mjölktyp	106	skarp				
Overlinje	102	stark				
Korsbredd	111	brett				
Korslutning	111	sluttande				
Hasvinkel	95	rak				
Ben bakifrån	111	parallell				
Haskvalitet	117	torra				
Benbyggnad	113	flat, fin				
Fotvinkel	105	brant				
Främre anfastn	118	stark				
Bakjuverbredd	116	brett				
Bakjuverhöjd	111	hög				
Juveligament	93	svag				
Juvelrdjup	115	grunt				
Juvelbalans	111	framtungt				
Spenlängd	84	korta				
Spenjocklek	97	tunna				
Spenplac fram	106	tätt				
Spenplac bak	84	vitt				

Uppfödare: Anderstrup Holstein, Lyngbyvej, Skørping, Danmark

NAV: 16-08-09

## HOL 3-5096 VH Ozze

VH Gunnas Overbay Ozze  
45096

**F:** Overbay **FF:** Tape  
**MF:** D Jul **MMF:** D Export

gNTM  
**+33**



Mycket  
bra klövhälsa  
Kvigtjur för  
kalvningar  
Förbättrar  
halterna



### Tjurfader

PRIS: 172 kr

Produktion	Antal döttrar: 0
Mjölkinde	124
Mjök, kg	105
Protein, kg	119
Protein %	125
Fett, kg	125
Fett %	121
Tillväxt	113

Hälsоеgenskaper	Antal döttrar: 0
Dotterfruktsamhet	106
Kalvningar, far	118
Kalvningar, döttrar	105
Mastitresistens	104
Övr. sjukdomar	113
Överlevandetal	124
Klövhälsa	114
Ungdjursöverlevn.	106
Mjölklarhet	99
Temperament	104

Exteriör		Antal döttrar: 0				
Reslighet	94	låg				
Kroppsdjup	91	grunt				
Bröstbredd	94	smalt				
Mjölktyp	103	skarp				
Overlinje	89	svag				
Korsbredd	106	brett				
Korslutning	93	överbyggd				
Hasvinkel	111	krokig				
Ben bakifrån	100	hastrång				
Haskvalitet	108	torra				
Benbyggnad	107	flat, fin				
Fotvinkel	83	låg				
Främre anfastn	100	lös				
Bakjuverbredd	108	brett				
Bakjuverhöjd	104	hög				
Juveligament	112	stark				
Juvelrdjup	109	grunt				
Juvelbalans	108	framtungt				
Spenlängd	92	korta				
Spenjocklek	95	tunna				
Spenplac fram	105	tätt				
Spenplac bak	106	tätt				

Uppfödare: Bröd. Bengtssons Lantbruk AB, Olofstorp, Varberg, Sverige NAV: 16-08-09

## HOL 3-5088 VH Scooby

VH Christiansborg Sprite  
Scooby 45088

**F:** VH Sprite **FF:** Sterngold  
**MF:** D Etoto **MMF:** P Shottle

gNTM  
**+32**



Bästa  
exteriörtjuren  
Excellenta juvel  
Excellent ben



### Tjurfader

PRIS: 152 kr

Produktion	Antal döttrar: 0
Mjölkinde	114
Mjök, kg	99
Protein, kg	113
Protein %	129
Fett, kg	110
Fett %	113
Tillväxt	81

Hälsоеgenskaper	Antal döttrar: 0
Dotterfruktsamhet	111
Kalvningar, far	99
Kalvningar, döttrar	113
Mastitresistens	108
Övr. sjukdomar	105
Överlevandetal	114
Klövhälsa	113
Ungdjursöverlevn.	120
Mjölklarhet	95
Temperament	113

Exteriör		Antal döttrar: 0				
Reslighet	122	hög				
Kroppsdjup	93	grunt				
Bröstbredd	102	brett				
Mjölktyp	106	skarp				
Overlinje	108	stark				
Korsbredd	108	brett				
Korslutning	102	sluttande				
Hasvinkel	96	rak				
Ben bakifrån	123	parallell				
Haskvalitet	116	torra				
Benbyggnad	107	flat, fin				
Fotvinkel	119	brant				
Främre anfastn	109	stark				
Bakjuverbredd	111	brett				
Bakjuverhöjd	126	hög				
Juveligament	122	stark				
Juvelrdjup	122	grunt				
Juvelbalans	106	framtungt				
Spenlängd	103	länga				
Spenjocklek	101	tjocka				
Spenplac fram	104	tätt				
Spenplac bak	116	tätt				

Uppfödare: Christiansborgs Lantbruk AB, Christiansborg, Kalmar, Sverige NAV: 16-08-09

# Nya tjurar Viking Jersey

augusti 2016

## Nya tjurar på bruksplanen

### 9-4360 VJ Hiwe (VJ Hihl x DJ Hulk)

gNTM +28, uppfödare Adelgaard Jersey, Danmark. VJ Hiwe nedärver höga halter, resliga döttrar, bra ben och bra juver. Eftersom DJ Hulk är morfar, gör det honom lite mer svåränvänd. Han ligger etta på den amerikanska listan med värdena 444 i NMS och 163 JPI, så han kommer bli en populär tjur på exporten.

**9-4366 VJ Hitman**, (VJ Hian x DJ Jason), gNTM +25 uppfödare Anders Levring, Danmark. VJ Hitman är ett gott exempel på hur genomisk selektion slår igenom

när man använder det på rätt sätt på hondjuren. Modern "Sivring" steg ca. 25 NTM enheter efter genomisk test och blev en av landets högst rangerade hondjur. Hon blev spolad och fick VJ Hitman och tre helsysstrar. Uppmärksamma att han inte har DJ Hulk i härstamningen.

Han nedärver extremt bra juver, bra ben, mycket protein, god fruktsamhet och bra juverhälsa.

**9-4355 VJ Huus** (VJ Husar x VJ Husky) gNTM +24, uppfödare är Bent Juul Sørensen, Dunkær, Danmark.

VJ Huus nedärver hög proteinproduktion och ger kvigor med bra juverhälsa, lätta kalvningar och han förbättrar storlek.

**9-4358 VJ Hilo** (VJ Hilario x DJ Hulk)

gNTM +23, uppfödare är Niels Erik Nilsson, Herning, Danmark. Den andra sonen efter VJ Hilario, VJ Haare har samma härstamning och samma gNTM och kommer enbart användas som tjurfader och blir sedan budgettjur. VJ Hilo nedärver bra storlek, korrekta ben och välanfästade juver. Förbättrar juverhälsa och dotterfertilitet.

**9-4364 VJ Lutu** (VJ Lutz x DJ Zuma) gNTM +21, uppfödare Ole Sørensen, Ribe, Danmark.

VJ Lutu nedärver mycket bra fruktsamhet, bäst i rasen, samt bra juverhälsa. Han ger också döttrar med bra exteriör, både för juver och ben. Passar bra att använda på DJ Hulk, då det helt saknas i härstamningen.

## JER 9-4360 VJ Hiwe

VJ Adelgaard Hihl Hiwe

gNTM  
**+28**

**F:** VJ Hihl  
**MF:** DJ Hulk

**FF:** VJ Husky  
**MMF:** Q Hirse



Grundare juver  
Längre spenar  
Högre halter

Produktion	Antal döttrar: 0
Mjölkinde	122
Mjolk, kg	103
Protein, kg	115
Protein %	120
Fett, kg	122
Fett %	114
Tillväxt	105

Hälsogenskaper	Antal döttrar: 0
Dotterfruktsamhet	100
Kalvningar, far	91
Kalvningar, döttrar	104
Mastitresistens	108
Övr. sjukdomar	101
Överlevandetal	108
Klövhälsa	0
Ungdjursöverlevn.	0
Mjölklarhet	103
Temperament	97

PRIS: 202 kr

Exteriör	Antal döttrar: 0	
Reslighet	122	hög
Kroppsdjup	94	grunt
Bröstbredd	104	brett
Mjölktyp	111	skarp
Overlinje	109	stark
Korsbredd	101	brett
Korslutning	107	sluttande
Hasvinkel	87	rak
Ben bakifrån	102	parallell
Haskvalitet	101	torra
Benbyggnad	99	grov
Fotvinkel	103	brant
Främre anfästn	97	lös
Bakjuverbredd	101	brett
Bakjuverhöjd	102	hög
Juverligament	105	stark
Juverdjud	115	grunt
Juverbalans	91	baktungt
Spenlängd	122	länga
Spentjocklek	109	tjocka
Spenplac fram	93	vitt
Spenplac bak	100	vitt

**Kroppstorlek  
116**

**Ben  
108**

**Juver  
111**

Uppfödare: Vagn L Petersen, Skjern

NAV: 16-08-09

## JER 9-4366 VJ Hitman

VJ Hagenbjerggaard Hian  
Hitman

**F:** VJ Hian      **FF:** VJ Hickey  
**MF:** DJ Jason    **MMF:** DJ Idorn

**gNTM  
+25**

**PRIS: 202 kr**

Produktion	Antal döttrar: 0
Mjölkindex	107
Mjök, kg	95
Protein, kg	106
Protein %	125
Fett, kg	102
Fett %	110
Tillväxt	110

Hälsоеgenskaper	Antal döttrar: 0
Dotterfruktsamhet	113
Kalvningar, far	98
Kalvningar, döttrar	112
Mastitresistens	114
Övr. sjukdomar	99
Överlevandetal	109
Klövhälsa	0
Ungdjursöverlevn.	0
Mjölklarhet	107
Temperament	99

Exteriör	Antal döttrar: 0	
Reslighet	113	hög
Kroppsdjup	92	grunt
Bröstbredd	99	smalt
Mjölktyp	103	skarp
Overlinje	97	svag
Korsbredd	102	brett
Korslutning	100	överbyggd
Hasvinkel	104	krokig
Ben bakifrån	97	hasträng
Haskvalitet	111	torra
Benbyggnad	106	flat, fin
Fotvinkel	111	brant
Främre anfastn	114	stark
Bakjuverbredd	105	brett
Bakjuverhöjd	106	hög
Juveligament	122	stark
Juvelrdjup	131	grunt
Juvelbalans	99	baktungt
Spenlängd	106	länga
Spentjocklek	97	tunna
Spenplac fram	116	tätt
Spenplac bak	114	tätt

Uppfödare: Anders Levring

NAV: 16-08-09

**Högsta totala  
indexet för juvel  
Bra  
fruktsamhet**



## JER 9-4355 VJ Huus

VJ Dunkaergaard Huzar Huus

**F:** VJ Huzar      **FF:** VJ Hilde  
**MF:** VJ Husky    **MMF:** DJ Jason

**gNTM  
+24**

**PRIS: 202 kr**

Produktion	Antal döttrar: 0
Mjölkindex	114
Mjök, kg	100
Protein, kg	112
Protein %	121
Fett, kg	109
Fett %	108
Tillväxt	97

Hälsоеgenskaper	Antal döttrar: 0
Dotterfruktsamhet	113
Kalvningar, far	103
Kalvningar, döttrar	103
Mastitresistens	108
Övr. sjukdomar	99
Överlevandetal	110
Klövhälsa	0
Ungdjursöverlevn.	0
Mjölklarhet	110
Temperament	94

Exteriör	Antal döttrar: 0	
Reslighet	107	hög
Kroppsdjup	97	grunt
Bröstbredd	101	brett
Mjölktyp	103	skarp
Overlinje	111	stark
Korsbredd	109	brett
Korslutning	94	överbyggd
Hasvinkel	97	rak
Ben bakifrån	96	hasträng
Haskvalitet	105	torra
Benbyggnad	97	grov
Fotvinkel	103	brant
Främre anfastn	115	stark
Bakjuverbredd	109	brett
Bakjuverhöjd	112	hög
Juveligament	94	svag
Juvelrdjup	111	grunt
Juvelbalans	100	baktungt
Spenlängd	97	korta
Spentjocklek	104	tjocka
Spenplac fram	112	tätt
Spenplac bak	101	tätt

Uppfödare: Bent Juul Sørensen, Ærøskøbing

NAV: 16-08-09

**Juvelanfastning  
bak och fram  
Bra  
mjölklarhet**





Kontakta  
oss redan  
idag!

# Räkna med oss

**Vill du se nya möjligheter och din mjölkbesättnings fulla potential så vänd dig till oss!**

Vi kan visa vad du behöver prioritera för att din besättning ska nå det resultat som de bästa har. Med **"Styra med nyckeltal"** får du dessutom en handlingsplan som gör genomförandet mycket enklare.

Vill du få grepp om kostnaderna kan vi hjälpa dig med det också! Om kostnaden för foder är din gårds största utmaning gör vår nya tjänst **"Från frö till färdigt foder"** att du kan sänka dina foderkostnader med många tusenlappar. Du får samtidigt råd om hur du optimerar avkastningen av växtodlingen på just din gård. Detta och mycket mer kan vi göra för dig!

Boka ett möte så berättar vi mer! Medan du väntar på vårt besök så kan du gå in och läsa mer på [www.vxa.se/lonsamtlantbruk](http://www.vxa.se/lonsamtlantbruk)

**VÄXA**  
S V E R I G E