



MONTAGESERVICE

FAST PRIS - TRYGT OG ENKELT



Sådan fungerer det

BAUHAUS Montageservice tilbyder montering og installering af udvalgte produkter som du har købt i BAUHAUS.

Montageservice går i al sin enkelthed ud på, at du vælger de produkter som du ønsker monteret. Du får herefter en fast pris på montagen. BAUHAUS står for salget af produkterne og for bookning af håndværker. Du får en fast kontaktperson hos BAUHAUS, og skal ikke selv indgå aftale og indhente tilbud fra en håndværker. Når montagen er udført, afregner BAUHAUS med håndværkeren og fremsender en slutfaktura til dig på den i forvejen aftalte faste pris.

Opstartsgebyr

Vær opmærksom på at der kommer et opstartsgebyr på kr. 395,- på dit tilbud. Hvis du som kunde vælger, at håndværkeren skal have dine varer med til opstart af opgaven, vil opstartsgebyret være kr. 1.500,-.

Kredit godkendelse

Montageydelsen faktureres først når arbejdet er afsluttet og godkendt. Alle ydelser over kr. 3.000,- kræver en kreditvurdering, hvilket betyder at du skal oplyse dit CPR nr., når du accepterer tilbuddet.

Faktura

Den samlede faktura modtager du, på mail, når opgaven er afsluttet og du er tilfreds med resultatet. Du har lbn. mdr. + 30 dage til at betale fakturaen.

Hvordan

Kontakt en sælger i et af vore varehuse, hvis du vil have mere information. Her kan vi hjælpe dig med dine spørgsmål, samt lave et tilbud på montage.

Hjemmebesøg

Da ingen hus er ens, kræver ydelsen et hjemmebesøg, for at kunne udregne en fast pris til dig. Ved dette besøg vil vi også sikre at resultatet bliver efter dine ønsker. Ved hjemmebesøget gennemgår vi blandt andet materialer, materialeforbrug, kontrolopmåling, arbejdsstedet, adgangsforhold m.m.

Efter hjemmebesøget vil vores montagekoordinator kontakte dig med en tilbud. Montagekoordinatoren er din kontaktperson igennem hele projektet, hvis der skulle opstå nogle spørgsmål eller uklarheder. Alt dette for at du kan føle dig tryk som kunde.

Fast pris - Trygt & enkelt

Tryghed - Vi har kontakten til håndværkeren

Vi garanterer, at vores samarbejdspartnere er uddannet, samt overholder alle gældende forskrifter og regler inden for deres branche. Samtlige monteringer koordineres af BAUHAUS, og som kunde modtager du en samlet faktura fra os. Dette er også dit bevis til 2 års reklamationsret på det udførte arbejde.

Enkelthed - Bestil i varehuset, vi klarer resten

Vores Montagekoordinatorer sørger for, at din opgave bliver udført fagligt korrekt. Vi tager hånd om det hele

– fra tilbud til gennemførelse af montering. Vi sørger for, at du får de korrekte varer med hjem, og at du bliver kontaktet af en håndværker inden for 2 arbejdsdage, for at aftale en dato for montagen.

Fast pris

Vi giver dig et tilbud med fast pris. Du ved præcist, hvad der indgår samt hvilke forudsætninger, der skal være opfyldt for, at tilbuddet holder. Du kan gennemgå tilbuddet hjemme i fred og ro, og efterfølgende vende tilbage til os.

PRISEKSEMPEL: TOILET + MONTAGE

Toilet Pro-N

S-lås og 3/4,5 l skyl. Heldækkende porcelænskappe, Geberit indvendig cisterne, siddehøjde 43 cm. 5 års garanti.

Toilet: **1399.-**
Sæde med softluk: **399.95**
Silikone: **69.95**
Tilslutningslange: **74.95**

PRIS FOR PRODUKTER
1943⁸⁵

Montagepris toilet:



MONTERINGSPRIS FRA
1095.-

På alle montager er der et fast opstartsgebyr på 395 kr. uanset hvor mange montager du bestiller.

OPSTARTSGEBYR
395.-

TOTALPRIS FRA:

3433⁸⁵

I priseksemplet tages forbehold for prisændringer samt afgiftsforhøjelser på det viste produkter, der følger dagsprisen.



PRISEKSEMPEL: GULV 10 M² + MONTAGE

Terra laminatgulv Eg Narvik

Tykkelse 7 mm. Plankestørrelse 192 x 1285 mm.

15 m² Terra laminatgulv Eg Narvik 79,95 pr. m².

10 M² GULV
799⁵⁰

Lægning gulv pr m²: **175.-**



LÆGNING 10 M² FRA
1750.-

På alle montager er der et fast opstartsgebyr på 395 kr. uanset hvor mange montager du bestiller.

OPSTARTSGEBYR
395.-

TOTALPRIS FRA:

2944⁵⁰

I priseksemplet tages forbehold for prisændringer samt afgiftsforhøjelser på det viste produkter, der følger dagsprisen.



BYGGELEMENTER

Montering af yderdør i træfacade	side 5
Montering af yderdør i beton	side 6
Montering af side parti	side 6
Montering af inderdør	side 7
Udskiftning af dørblad	side 7
Montering af branddør	side 8
Montering af terrassdør	side 8
Montering af MY-BAU skydedør	side 9
Montering af inventar i garderobe	side 10
Montering af foldedør	side 10
Montering af markise	side 11
Montering af markise med el	side 11
Montering af LilleVilla	side 12
Montering af terrasse	side 13
Udskiftning af tagsten	side 13
Lægning af havefliser	side 14
Udskiftning af lofttrappe	side 15
Montering af loftpaneler	side 15
Montering af garageport	side 16
Montering af vinduer	side 16
Montering af nedløbsrør	side 17
Montering af tagrende	side 17
Montering af læhegn	side 18
Udskiftning af stakit/hegn	side 18
Montering af vægpaneler	side 19

VVS & BADEVÆRELSE

Montering af WC	side 20
Montering af badvask og armatur	side 21
Montering af badskab med vask og armatur	side 21
Montering af spejskab/spejl	side 22
Montering af spejskab/spejl inkl. el	side 22
Montering af skab/højskab	side 23
Montering af brusevæg	side 23
Montering af brusehjørne	side 24
Montering af brusekabine/steamer	side 24
Montering af badekar	side 25
Montering af spa/boblebadekar	side 25
Montering af bruse termostat	side 26
Montering af håndvaskearmatur	side 26
Montering af badekars armatur	side 27
Montering af brusesæt	side 27
Montering af håndklædetørre, el	side 28
Montering af håndklædetørre, vand	side 28
Montering af håndklædetørre, kombi	side 29
Montering af vådrumsventilator	side 29
Udskiftning af udendørs vandhane	side 30
Montering af varmvandsbeholder	side 30
Montering af udluftningskanal	side 31
Montering af køkkenvask	side 31
Montering af gulvvarmeslanger	side 32

MALING & TAPET

Tapetsering af indervæg	side 33
Opsætning af fototapet	side 33
Grundning af indervæg	side 34
Maling af indervæg	side 34
Maling af loft	side 35

Maling af inderdør	side 35
Maling indvendig side af vindue	side 36
Maling udvendig side af vindue	side 36
Maling af fodpanel	side 37
Maling af radiator	side 37
Fuldspartling af væg	side 38
Spartling af skruehuller/mindre skader	side 38
Maling af yderdør	side 39
Maling af facade	side 39

EL & VARME

Montering af luftvarmepumpe	side 40
Installationspakke luftvarmepumpe	side 40
Montering af stikkontakt/lysdæmper/lampeudtag	side 41
Montering af loftlampe	side 41
Montering af gulvvarme, el	side 42
Montering af radiator, vand	side 43
Montering af radiator, el	side 43
Montering af relæ i tavle	side 44
Udskiftning af gulvvarmestmostat	side 44
Montering af brændeovn + udskiftning	side 45
Montering af facadebelysning	side 46
Montering af havelampe	side 46

KØKKEN

Montering af køkkenarmatur	side 47
Montering af Quooker	side 47
Montering af bordplade	side 48
Montering af kitchenboard/bagplade over køkkenbord	side 48
Udskiftning af køkkenvask	side 48

GULVLÆGNING

Lægning af laminat/parketgulv	side 49
Lægning af gulvtæppe	side 50
Lægning af vinyl	side 50

FLISER & KLINKER

Lægning af klinker	side 51
Opsætning af fliser/mosaik	side 51
Selvsnævrende gulvpartel	side 51

ØVRIGE TJENESTER

Montering af flagstang	side 52
Montering af postkasse	side 52
Montering af drivhus	side 53
Opsætning af lamelgardig	side 53
Montering af robot plæneklipper	side 54
Udskiftning af lås i hoveddør	side 54

TILVALGSYDELSER

Demonterings tjenester	side 55
Trækning af elkabel	side 55
Trækning af vandrør	side 55
Montering af fodpanel	side 55
Tilstødende døråbning, gulvlægning	side 55
Montering af vindueskarm/plade	side 55
Montering af bundstykke/dørtrin	side 55
Hulboring i beton til Luftvarmepumpe	side 55



Følgende indgår i vores montageydelse:

- Demontering af eks. yderdør, inkl. karm og indfatninger
- Montering og justering af ny yderdør
- Montering af håndtag og lås
- Montering af indfatninger og isolering
- Fuge

Tanker ved valg af ny yderdør:

- Hængsling. En dør kan være både højre- og venstrehængt
- Størrelsen på døren inkl. karm
- Væg tykkelsen
- Type af indfatning

Tanker før montering:

- Den nye dør skal have samme størrelse som den eksisterende

Du behøver følgende til arbejdet:

- Yderdør
- Karm
- Karmskruer
- Håndtag til døren
- Indfatninger
- Låsebeslag/cylinder
- Afstandskiler
- Isolering
- Fugemasse
- Ilmodbånd
- Dykkere (små søm)



MONTAGEPRIS FRA

2635.-

Følgende indgår i vores montageydelse:

- Demontering og bortskaffelse af eks. yderdør, inkl. karm og indfatninger
- Montering og justering af ny yderdør
- Montering af håndtag og lås
- Montering af indfatninger og isolering
- Fuge

Tanker ved valg af ny yderdør:

- Hængsling. En dør kan være både højre- og venstrehængt
- Størrelsen på døren inkl. karm
- Væg tykkelsen
- Type af indfatning

Tanker før montering:

- Den nye dør skal have samme størrelse som den eksisterende

Du behøver følgende til arbejdet:

- Yderdør
- Karm
- Karmskruer
- Håndtag til døren
- Indfatninger
- Låsebeslag
- Afstandskiler
- Isolering
- Fuge/ilmodbånd
- Dykkere (små søm)



MONTAGEPRIS FRA
2695.-



MONTERING AF SIDEPARTI

Følgende indgår i vores montageydelse:

- Demontering af eks. sideparti, inkl. karm og indfatninger
- Montering og justering af nyt sideparti
- Montering af indfatninger og isolering
- Fuge

Tanker ved valg af nyt sidelys:

- Størrelsen på sideparti inkl. karm
- Væg tykkelsen
- Type af indfatning

Tanker før montering:

- Det nye sideparti skal have samme størrelse som den eksisterende
- Monteres sidepartiet i forbindelse med en yderdør, skal totalmål på disse to stemme overens med det eksisterende

Du behøver følgende til arbejdet:

- Sideparti
- Karmskruer
- Indfatninger
- Afstandskiler
- Isolering
- Fuge/ilmodbånd
- Dykkere (små søm)



MONTAGEPRIS FRA
895.-



Følgende indgår i vores montageydelse:

- Demontering og bortskaffelse af eks. inderdør, inkl. karm og indfatninger
- Montering og justering af ny inderdør
- Montering af håndtag og beslag
- Montering af indfatninger

Tanker ved valg af ny inderdør:

- Hængsling. En dør kan være både højre- og venstrehængt
- Størrelsen på døren inkl. karm
- Væg tykkelsen
- Type af indfatning

Tanker før montering:

- Den nye dør skal have samme størrelse som den eksisterende

Du behøver følgende til arbejdet:

- Inderdør
- Karmsæt med døtrin
- Karm- og træskruer
- Håndtag og beslag
- Indfatninger
- Afstandskiler
- Dykkere (små søm)



MONTAGEPRIS FRA
1495.-



MONTERING AF INDVENDIG DØRBLAD

Følgende indgår i vores montageydelse:

- Demontering af eks. dørblad
- Montering og justering af nyt dørblad
- Montering af håndtag og beslag

Tanker ved valg af ny dørblad:

- Hængsling. En dør kan være både højre- og venstrehængt
- Størrelsen på døren

Tanker før montering:

- Den nye dør skal have samme størrelse som den eksisterende
- Passer de eksisterende beslag samt låseblik, med den nye dør

Du behøver følgende til arbejdet:

- Inderdør
- Håndtag og beslag



MONTAGEPRIS FRA
425.-



Følgende indgår i vores montageydelse:

- Demontering af eks. branddør, inkl. karm og indfatninger
- Montering og justering af ny branddør inkl. karm og tilpasninger
- Montering af håndtag og lås

Tanker ved valg af ny branddør:

- Hængsling. En dør kan være både højre- og venstrehængt
- Størrelsen på døren inkl. karm
- Væg tykkelsen
- Type af indfatning

Tanker før montering:

- Den nye dør skal have samme størrelse som den eksisterende

Du behøver følgende til arbejdet:

- Branddør
- Karm
- Karmskruer
- Håndtag til døren
- Indfatninger
- Afstandskiler
- Isolering
- Fuge/ilmodbånd
- Dykkere (små søm)



MONTAGEPRIS FRA
3125.-



MONTERING AF TERRASSEDØR

Følgende indgår i vores montageydelse:

- Demontering af eks. terrassedør, inkl. karm og indfatninger
- Montering og justering af ny altandør
- Montering af håndtag og lås
- Montering af indfatninger og isolering
- Fuge eller ilmodbånd

Tanker ved valg af ny terrassedør:

- Hængsling. En dør kan være både højre- og venstrehængt
- Størrelsen på døren inkl. karm
- Væg tykkelsen

Tanker før montering:

- Den nye dør skal have samme størrelse som den eksisterende

Du behøver følgende til arbejdet:

- Terrassedør
- Karmskruer
- Håndtag til døren
- Indfatninger
- Låsebeslag
- Afstandskiler
- Isolering
- Fuge/ilmodbånd
- Dykkere (små søm)



MONTAGEPRIS FRA
2665.-



Følgende indgår i vores montageydelse:

- Montering af loft- og gulvlister samt skydedøre i eksisterende åbning
- Justering af nye skydedøre

Tanker ved valg af nye skydedøre:

- Mål den åbning eller væg hvor skydedørene skal monteres
- Mål altid bredden og højden flere steder. OBS mål i forkanten hvor dørene skal monteres
- Lofthøjde. Evt. sænkning/tilpasning af lofthøjde indgår ikke i prisen
- For at få en så stor adgangs åbning til inventaret, vælg altid et lige antal døre

Tanker før montering:

- For det bedste resultat bør fodpaneler og evt. skyggelister i loft være fjernet
- Er målene dobbelt tjekket?

Du behøver følgende til arbejdet:

- Skydedøre
- Dobbeltklæbende tape
- Skruer



MONTAGEPRIS FRA
2010,-



Følgende indgår i vores montageydelse:

- Montering af mål tilpassede moduler
- Montering af tilhørende indretning
- Montering sker efter leverandørens anvisninger

Tanker ved valg af ny Walk-in closet/garderobe:

- Mål det rum hvor indretningen skal monteres
- Mål højden mellem gulv og loft, flere steder
- Antallet af hylder er begrænset til højden af modulet

Tanker før montering:

- For bedste resultat bør eventuelle fodpaneler være fjernet
- Rummet hvor garderoben skal monteres, skal være tomt for møbler osv.

Du behøver følgende til arbejdet:

- Moduler til garderoben
- Indretning
- Skruer og beslag



MONTAGEPRIS FRA PR. ENHED

40.-



MONTERING AF FOLDEDØR

Følgende indgår i vores montageydelse:

- Demontering af eventuelt eks. foldedør, hvis der er en
- Montering, tilskæring og tilpasning af ny foldedør, så den kan være i eksisterende døråbning
- Monteres efter leverandørens anvisninger

Tanker ved valg af ny foldedør:

- Størrelsen på døråbningen hvor foldedøren skal monteres

Tanker før montering:

- Åbningen hvor foldedøren skal monteres, er tilpasset til dør typen

Du behøver følgende til arbejdet:

- Foldedør
- Evt. fastgørelses materialer, hvis dette ikke følger med døren
- Evt. ekstra lameller



MONTAGEPRIS FRA

1085.-



Følgende indgår i vores montageydelse:

- Montering af markise i fast konstruktion

Tanker ved valg af ny markise:

- Størrelsen
- Farvevalg
- For at vælge det korrekte fastgørelses materiale, skal du vide hvilken type væg du har

Tanker før montering:

- Tilladelser fra evt. beboerforeninger
- Er der tilstrækkelig med plads, der hvor markisen skal monteres
- Er der evt. en terrassedør eller vindue som åbner udad
- Behøver du hjælp til demontering af eksisterende markise? Køb tilvalgstjeneste "Demontering af markise" (se tilvalgstjenester)

Du behøver følgende til arbejdet:

- Markise
- Skruer og plugs der passer til væg typen



MONTAGEPRIS FRA
2995.-



MONTERING AF MARKISE MED EL

Følgende indgår i vores montageydelse:

- Montering af markise i fast konstruktion

Tanker ved valg af ny markise:

- Størrelsen
- Farvevalg
- For at vælge det korrekte fastgørelses materiale, skal du vide hvilken type væg du har

Tanker før montering:

- Tilladelser fra evt. beboerforeninger
- Er der tilstrækkelig med plads, der hvor markisen skal monteres
- Er der evt. en terrassedør eller vindue som åbner udad
- Behøver du hjælp til demontering af eksisterende markise? Køb tilvalgstjeneste "Demontering af markise" (se tilvalgstjenester)
- Behøver du hjælp til at trække el frem til markisen? Køb tilvalgstjenesten "Trækning af elkabel" (se tilvalgstjenester)

Du behøver følgende til arbejdet:

- Markise
- Skruer og plugs der passer til væg typen



MONTAGEPRIS FRA
3550.-



MONTERING AF LILLEVILLA

Følgende indgår i vores

montageydelse:

- Montering af LilleVilla på færdigt fast underlag
- I monteringen indgår, montering af det/de materialer som leveres med i LilleVillaens pakke

- Hvilken type færdigt underlag skal LilleVillaen stå på. Eventuelt arbejde med underlag skal købes separat
- Type af tag
- Facadebehandling
- Underlag

Tanker før montering:

- Placering af LilleVilla, i forhold til byggeprocenter og skel
- Husk at evt. nabo/genbo skal godkende placeringen hvis den skal placeres tættere på skel end reglerne foreskriver

04000969 Montering af LilleVilla pavillion.....	8445-
04001058 Montering af LilleVilla 256.....	6755-
04001027 Montering af LilleVilla 38.....	7595-
04000952 Montering af LilleVilla 26.....	5915-
04000808 Montering af LilleVilla 70.....	12830-
04001089 Montering af LilleVilla 12.....	10395-
04000822 Montering af LilleVilla 59.....	12665-
04001188 Montering af LilleVilla 100C.....	18575-
04001003 Montering af LilleVilla +5.....	5595-
04001065 Montering af LilleVilla +3.....	3575-
04001102 Montering af underlag til LilleVilla.....	Tilbud



Følgende indgår i vores montageydelse:

- Hjemmebesøg for fastlæggelse af forudsætninger til terrassen (for information om hjemmebesøg, se afsnit "hjemmebesøg")
- Montering af reglar
- Montering af terrassebrædder og rækværk
- Montering af evt. trappe

Tanker før montering:

- Hvilken type af materialer skal der anvendes
- Arbejdet med underlaget, eksempelvis sokkelsten, bliver tilbudt separat efter hjemmebesøg
- Terrassebrædderne lægges vinkelret på reglarne



MONTAGEPRIS FRA PR. M²

310.-



MONTERING AF TAGSTEN (HJEMMEBESØG)

Følgende indgår i vores montageydelse:

- Demontering af eksisterende tagsten/plader og lægter
- Montering af undertag
- Montering af afstandslister og taglægter
- Montering af valgfrie tagsten

Tanker før hjemmebesøg:

- Valg af tagsten
- Hvor mange m² skal der bruges
- Valg af undertag
- Tillæg såsom beslag, sikkerhedsprodukter og gennemføringer
- Montering af tagrender og nedløbsrør

Tanker ved udskiftning af tag:

- Hvilken type tag
- Udluftning
- Fri adgang rundt om huset for evt. arbejdsstillads
- Valg af tagrende og nedløbsrør
- Undertagets konstruktion
- Eternittag skal demonteres af en montør med asbest tilladelser, alternativt kunden selv
- Ved leverancer med opløft af materialer på tag, er det vigtigt at kranen kan komme til samt at der er plads til kranens støtteben
- Evt. stilladser, bortskaffelse etc. tilbydes først efter et hjemmebesøg

Hjemmebesøg for fastlæggelse af forudsætninger til taget (for information om hjemmebesøg, se afsnit "hjemmebesøg")



MONTAGEPRIS FRA PR. M²

500.-



Følgende indgår i vores montageydelse:

- Lægning af flisedug
- Lægning af stabilgrus
- Lægning af sand
- Lægning af fliser/sten
- Fugesand

Du behøver følgende til arbejdet:

- Flisedug
- Stabilgrus
- Sand
- Fugesand
- Fliser/sten

Tanker før lægning af havefliser/sten:

- Størrelsen på fliser eller sten
- Skal der køre bil på belægningen
- Findes der ledninger eller rør der hvor der skal lægges fliser/sten

**TILBUD**

Følgende indgår i vores montageydelse:

- Demontering af eksisterende lofttrappe, inkl. karm og lister
- Montering og justering af ny lofttrappe
- Isolering samt montering af nye lister

Tanker ved valg af ny lofttrappe:

- Størrelsen
- Type af trappe

Tanker før montering:

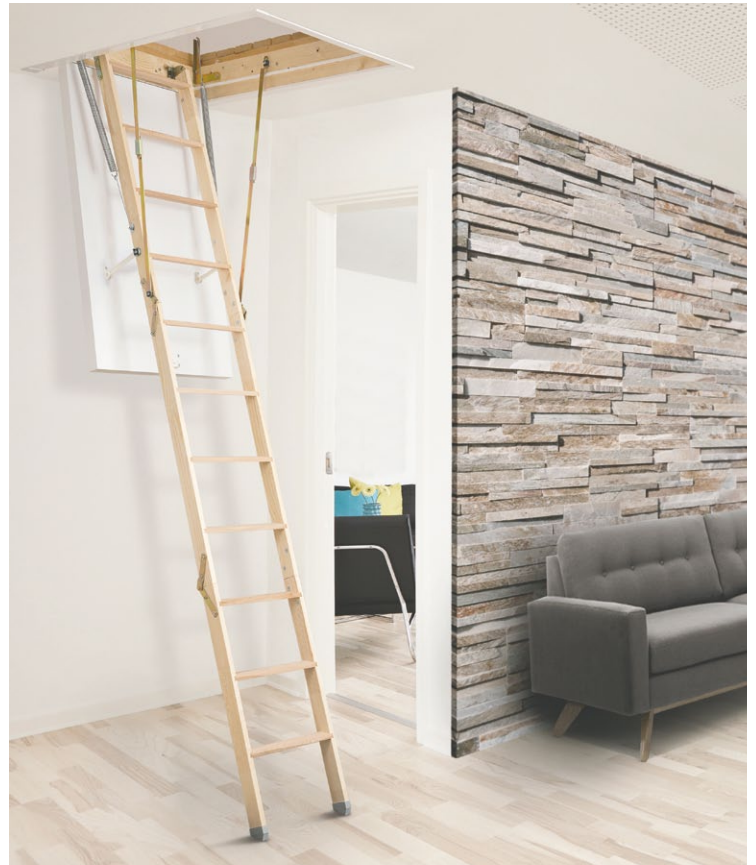
- I montageydelse indgår kun, udskiftning af eksisterende lofttrappe

Du behøver følgende til arbejdet:

- Lofttrappe
- Karmskruer/skruer
- Isolering
- Lister
- Dykkere (små søm)



MONTAGEPRIS FRA
2150.-



MONTERING AF LOFT/LOFTPANELER

Følgende indgår i vores montageydelse:

- Montering af loft på eksisterende underlag evt. reglar
- Montering af skyggelister
- Monteres efter leverandørens anvisninger

Tanker ved valg af ny loft:

- Ved montering i vådrum, tænk på at loftet skal være beregnet til dette
- C/c mål mellem reglar. Det skal være skruefast materiale, som loftet monteres på

Tanker før montering:

- Rummet hvor arbejdet skal udføres skal være ryddet for møbler osv.

Du behøver følgende til arbejdet:

- Loftpaneler/plader
- Skyggeliste
- Fastgørelses materiale i rigelige mængder



MONTAGEPRIS FRA PR. M²
270.-



Følgende indgår i vores montageydelse:

- Demontering af eksisterende port
- Montering af ny port
- Tilslutning af evt. motorstyring til fremtrukken el-tilslutning samt funktionstest
- Monteres efter leverandørens anvisninger
- Tilpasnings lister indgår i ydelsen

Tanker ved valg af ny garageport:

- Der findes mange typer af porte. Det mest fordelagtige vil være at montere samme type som den eksisterende
- Isoleret eller ikke isoleret port

Tanker før montering:

- Den nye port skal passe ind i den eksisterende åbning
- Garagen skal være tom så der er plads til at kunne komme til arbejdsstedet

Du behøver følgende til arbejdet:

- Garageport
- Skruer i rette kvalitet og mængde
- Ved opvarmede garager, isolerings materiale
- Tilpasningslister og tætningsmateriale
- Lås



MONTAGEPRIS FRA
5775.-



MONTERING AF VINDUE

Følgende indgår i vores montageydelse:

- Demontering og bortskaffelse af eksisterende vindue, karm og tilpasninger
- Montering af nyt vindue inkl. isolering
- Montering af tilpasningslister
- Fuge

Tanker ved valg af nyt vindue

- Størrelsen
- Skal vinduet være top- eller sidehængt
- Materialet på vinduet

Tanker før montering:

- Leveringstid på bestillingsvarer
- Vinduer skal som oftest være ca. 10-15 mm mindre en vindueshullet
- Materialet på vinduet
- Størrelsen på det nye vindue skal være samme størrelse som det eksisterende. Tilpasning af vindues hul er ikke inkl. i prisen
- Såløb og evt. stillads tilbydes på et separat tilbud

Du behøver følgende til arbejdet:

- Vindue
- Karm-/træskrue
- Indfatninger
- Afstandskiler
- Isolering
- Fuge/ilmødbånd
- Dykkere (små søm)



MONTAGEPRIS FRA
2635.-



Følgende indgår i vores montageydelse:

- Demontering af eksisterende nedløbsrør
- Montering af nyt nedløbsrør inkl. beslag

Tanker ved valg af nyt nedløbsrør:

- Farven
- Diameter på eksisterende nedløbsrør

Tanker før montering:

- Længde på det eksisterende nedløbsrør

Du behøver følgende til arbejdet:

- Nedløbsrør
- Bøjninger
- Beslag
- Mellemstykker
- Tætningsmasse
- Afslutnings studs



MONTAGEPRIS FRA
395.-



UDSKIFTNING AF TAGRENDE

Følgende indgår i vores montageydelse:

- Demontering af eksisterende tagrende
- Montering af ny tagrende i eksisterende rendejern

Tanker ved valg af ny tagrende:

- Farven
- Diameter på eksisterende tagrende

Tanker før montering:

- Montering sker i de eksisterende rendejern
- Hældningen bliver som på den eksisterende tagrende
- Merpris for nye rendejern

Du behøver følgende til arbejdet:

- Tagrende evt. hjørner
- Evt. tætningsmasse
- Endestykke
- Nedløbsstuds
- Samlestykker



MONTAGEPRIS FRA PR. LBM.

125.-



Følgende indgår i vores montageydelse:

- Nedgravning af sokkelsten 50 cm.
- Montering af stolper
- Montering af hegn/læhegn

Tanker ved valg af nyt hegn/læhegn:

- Der skal søges tilladelse eller aftales med naboer, hvis hegnet er over 180 cm. højt
- Materialer

Tanker før montering:

- Det skal være muligt at grave i underlaget
- Der skal søges tilladelse eller aftales med naboer, hvis hegnet er over 180 cm. højt

Du behøver følgende til arbejdet:

- Hegn/læhegn
- Stolper
- Sokkelsten
- Beslag og skruer til fastgørelse



MONTAGEPRIS FRA PR. FAG

1595.-



MONTERING AF STAKIT

Følgende indgår i vores montageydelse:

- Montering af nyt stakit fra vores PLUS sortiment på eksisterende stolper

Tanker ved valg af nyt stakit:

- Længden på hvert fag af stakittet
- Der skal søges tilladelse eller aftales med naboer, hvis hegnet er over 180 cm. højt

Tanker før montering:

- Stakittet monteres på eksisterende stolper
- Er de eksisterende stolper i god nok stand, til at montere nyt stakit

Du behøver følgende til arbejdet:

- Stakit
- Beslag og skruer til fastgørelse



MONTAGEPRIS FRA PR. FAG

295.-



Følgende indgår i vores

montageydelse:

- Montering af valgfrie vægpaneler på eksisterende egnede underlag
- Evt. demontering af eksisterende vægpaneler vil tilkomme som ekstra omkostning

Tanker ved valg af ny vægpaneler:

- Størrelsen på væggen eller væggene hvor vægpaneler skal monteres

Tanker før montering:

- Hvis der vælges træpaneler skal disse ligge i rummet 2-3 dage før opsætning
- Underlaget skal være skruefast

Du behøver følgende til arbejdet:

- Vægpaneler i rette mængde. Regn med ca. 15% spild
- Fastgørelses materiale i rigelige mængder



MONTAGEPRIS FRA PR. M²

270.-



Følgende indgår i vores

montageydelse:

- Demontering af eksisterende toilet
- Bortskaffelse af eksisterende toilet
- Montering af nyt toilet
- Toilet monteres efter leverandørens anvisninger

Tanker ved valg af nyt toilet:

- Synligt eller skjult vandlås
- Afløbets placering
- Afstand fra toilet/WC til vandtilslutning.
- Er balofix ventil let tilgængelig
- Toiletbræt medfølger ikke i alle modeller

Tanker før montering:

- Der skal være adgang til at kunne lukke for vandet
- Vandrør skal være trukket frem til arbejdsstedet.
- Behøves hjælp til at trække vand frem, tilkøb tilvalgsydelsen "trækning af vandrør (synligt)" (se tilvalgsydelse)

Du behøver følgende til arbejdet:

- Toilet/WC
- Balofix eller åbne/lukke ventil
- Manchet til kloakrør
- Toiletbræt
- Vådtrumssilikone



MONTAGEPRIS FRA

1095.-



Følgende indgår i vores montageydelse:

- Demontering af eks. vask og armatur
- Bortskaffelse af eks. vask og armatur
- Montering og tilslutning af vask og armatur
- Alle vaske monteres efter leverandørens anvisninger
- Evt. skruehuller fra eks. vask fyldes med transparent vådrumssilikone

Tanker ved valg af badvask:

- Porcelæn eller støbt marmor

Tanker før montering:

- Underlaget hvor badvasken skal monteres skal være skruefast
- Afløbets placering
- Balofix skal være installeret ved badvask

Du behøver følgende til arbejdet:

- Badvask
- Armatur
- Bundventil
- Vandlås
- Afløbsrør
- Skruer og plugs
- Vådrumssilikone
- Koblinger
- Manchetter til afløb
- Vægkonsoller



MONTAGEPRIS FRA

1335.-

MONT. AF BADSKAB MED VASK OG ARMATUR

Følgende indgår i vores montageydelse:

- Demontering af eks. skab, vask og armatur
- Bortskaffelse af eks. skab, vask og armatur
- Montering og tilslutning af skab, vask og armatur
- Alle skabe monteres efter leverandørens anvisninger
- Evt. skruehuller fra eks. skab fyldes med transparent vådrumssilikone

Tanker ved valg af badskab med vask:

- Er der plads til skabet

Tanker før montering:

- Underlaget hvor badskabet skal monteres skal være skruefast
- Afløbets placering
- Balofix skal være installeret ved badvask

Du behøver følgende til arbejdet:

- Badskab og vask
- Armatur
- Bundventil
- Vandlås
- Afløbsrør
- Skruer og plugs
- Vådrumssilikone
- Koblinger
- Manchetter til afløb
- Evt. ben



MONTAGEPRIS FRA

1895.-

Følgende indgår i vores montageydelse:

- Demontering af eks. spejlskab/spejl
- Bortskaffelse af eks. spejlskab/spejl
- Montering af spejlskab/spejl
- Alle spejlskabe/spejle monteres efter leverandørens anvisninger
- Evt. skruehuller fra eks. skab fyldes med transparent vådrumssilkone

Tanker ved valg af badvask:

- Er der plads til spejlskab/spejl

Tanker før montering:

- Underlaget hvor spejlskab/spejl skal monteres skal være skruefast

Du behøver følgende til arbejdet:

- Spejlskab/spejl
- Skruer og plugs
- Vådrumssilkone



MONTAGEPRIS FRA

1110.-



MONTERING AF SPEJLSKAB/SPEJL MED EL

Følgende indgår i vores montageydelse:

- Demontering af eks. spejlskab/spejl
- Bortskaffelse af eks. spejlskab/spejl
- Montering og tilslutning af spejlskab/spejl
- Alle spejlskabe/spejle monteres efter leverandørens anvisninger
- Evt. skruehuller fra eks. skab fyldes med transparent vådrumssilkone

Tanker ved valg af badvask:

- Er der plads til spejlskab/spejl
- Hvilken type belysning

Tanker før montering:

- Underlaget hvor spejlskab/spejl skal monteres skal være skruefast
- Den fremtrukne el, skal være lavet efter gældende forskrifter. Hvis dette ikke er tilfældet, kan der tilkøbes trækning af elkabel (se tillægsydelse)
- Er der fejl i eksisterende installation (ej fagligt korrekt udført), kan dette medføre en ekstra omkostning for dig som kunde

Du behøver følgende til arbejdet:

- Spejlskab/spejl
- Skruer og plugs
- Vådrumssilkone



MONTAGEPRIS FRA

1455.-



Følgende indgår i vores montageydelse:

- Demontering af eks. skab/højskab
- Bortskaffelse af eks. skab/højskab
- Montering af skab/højskab
- Alle skabe/højskabe monteres efter leverandørens anvisninger
- Evt. skruehuller fra eks. skab/højskab fyldes med transparent vådrumssilikone

Tanker ved valg af skab/højskab:

- Er der plads til skab/højskab
- Behøver skabet at have monteret ben

Tanker før montering:

- Underlaget hvor skab/højskab skal monteres skal være skruefast
- Findes der rør eller ledninger i væggen, hvor skab/højskab skal monteres

Du behøver følgende til arbejdet:

- Skab/højskab
- Skruer og plugs
- Vådrumssilikone
- Håndtag



MONTAGEPRIS FRA
1110,-



MONTERING AF BRUSEVÆG

Følgende indgår i vores montageydelse:

- Montering af brusevæg
- Alle brusevægge monteres efter leverandørens anvisninger
- Evt. skruehuller fra eks. brusevæg fyldes med transparent vådrumssilikone

Tanker ved valg af brusevæg:

- Er der tilstrækkelig plads til brusevæggen
- Kommer der vandør fra siden, så brusevæggen ikke kan komme helt til væg

Tanker før montering:

- Underlaget hvor brusevæggen skal monteres skal være skruefast
- Findes der rør eller ledninger i væggen, hvor brusevæggen skal monteres
- Demontering kan tilkøbes

Du behøver følgende til arbejdet:

- Brusevæg
- Skruer og plugs
- Vådrumssilikone



MONTAGEPRIS FRA
1110,-



Følgende indgår i vores montageydelse:

- Montering af ny brusekabine/steamer
- Tilslutning til eksisterende vandtilførsel og evt. el
- Alle brusekabiner monteres efter leverandørens anvisninger

Tanker ved valg af ny brusekabine/steamer:

- Er der plads nok til brusekabinen på det tiltænkte monteringssted

Tanker før montering:

- Afløbets placering
- Vandtilførslen skal være let tilgængelig
- Behøves hjælp til demontering af eksisterende brusekabine, tilkøbes tilvalgsydelsen "demontering af brusekabine" (se tilvalgsydelser)
- El skal være fremtrukket efter gældende regler. Hvis du ønsker hjælp til dette, tilkøbes tilvalgsydelsen "trækning af elkabel (synligt)" (se tilvalgsydelser)
- Hvis der i eksisterende el installation findes mangler eller brister, kan der tilkomme ekstra udgifter til kunden

Du behøver følgende til arbejdet:

- Brusekabine/steamer
- Brusearmatur, hvis dette ikke er med i kabinen
- Vådromssilikone
- Tilslutningsslanger til vandtilførslen
- Afløbs sæt
- Skruer og plugs



MONTAGEPRIS FRA
4095.-



MONTERING AF BRUSEHJØRNE

Følgende indgår i vores montageydelse:

- Montering af nyt brusehjørne
- Evt. fugning af skinner
- Alle brusehjørner monteres efter leverandørens anvisninger
- Evt. skruehuller fra eksisterende brusehjørne fyldes med transparent vådrums-silikone

Tanker ved valg af nyt brusehjørne:

- Er der plads nok til brusehjørnet på det tiltænkte monteringssted
- Hvis vandrørene kommer ind fra siden, skal kunden sørge for at der er plads til rørgennemføringen i brusehjørnet

Tanker før montering:

- Brusehjørnet skal monteres i skruefast underlag
- Gamle skruehuller
- Afløbets placering
- Det skal være muligt at lukke for vandet til bruseren
- Behøves hjælp til demontering af eksisterende brusekabine, tilkøbes tilvalgsydelsen "demontering af brusekabine" (se tilvalgsydelser)
- Er væggen plan

Du behøver følgende til arbejdet:

- Brusehjørne
- Skruer og plugs
- Vådromssilikone



MONTAGEPRIS FRA
2015.-



Følgende indgår i vores montageydelse:

- Montering af nyt valgfrit badekar
- Montering og tilslutning af badekar til eksisterende vand og afløb
- Alle badekar monteres efter leverandørens anvisninger

Tanker ved valg af nyt badekar:

- Er der plads nok til badekaret på det tiltænkte monteringssted
- Kan badekaret komme ind af døråbningen

Tanker før montering:

- Placering af gulv afløb
- Døråbningen, kan badekaret komme ind
- Påfyldning af badekar, er der badekarsarmatur?
- Behøves hjælp til demontering af eksisterende badekar, tilkøbes tilvalgsydelsen "demontering af badekar" (se tilvalgsydelse)

Du behøver følgende til arbejdet:

- Badekar
- Badekars armatur
- Bundprop til badekar
- Afløbssæt til badekar



MONTAGEPRIS FRA
2010.-



MONTERING AF BOBLEBAD/SPA

Følgende indgår i vores montageydelse:

- Montering og tilslutning af boblebadkar/spa til eksisterende vand og afløb
- Alle boblebadkar/spa monteres efter leverandørens anvisninger

Tanker ved valg af nyt boblebadkar/spa:

- Er der plads nok til boblebadkar/spa på det tiltænkte monteringssted
- Påfyldning af vand til karet
- Kan badekaret komme ind af døråbningen

Tanker før montering:

- Placering af gulv afløb
- Påfyldning af vand til karet
- Døråbningen, kan badekaret komme ind
- El skal forefindes fremtrukket, efter gældende forskrifter. Hvis dette ikke er tilfældet, tilkøbes tilvalgsydelsen "trækning af elkabel (synligt)" (se tilvalgsydelse)
- Behøves hjælp til demontering af eksisterende boblebadkar/spa, tilkøbes tilvalgsydelsen "demontering af boblebadkar/spa" (se tilvalgsydelse)
- Boblebadkar/spa kræver en jord forbindelse i eltilslutningen.

Du behøver følgende til arbejdet:

- Badekar/spa
- Kar armatur
- Bundprop til badekar
- Afløbssæt til badekar
- Tilslutningslange



MONTAGEPRIS FRA
3885.-



Følgende indgår i vores montageydelse:

- Demontering af eksisterende brusearmatur
- Montering af nyt brusearmatur til eksisterende vandtilslutning

Tanker ved valg af nyt brusearmatur:

- Ved monteringen af brusearmaturet har vi behov for at vide afstanden mellem rør, kaldet c/c-målet
- Er det synlige eller indfræsset rør
- Hvilken type rør er der trukket frem? (Kobber eller Pex-rør)

Tanker før montering:

- Der skal kunne lukkes for vandet til brusearmaturet
- Der skal være trukket vand frem til tilslutningsstedet.
- Hvis dette ikke findes, tilkøb tilvalgsydelsen "trækning af vandrør (synligt)" (se tilvalgsydelser)

Du behøver følgende til arbejdet:

- Brusearmatur
- Tilslutningsdåse/rør
- Rørkoblinger



MONTAGEPRIS FRA
635.-

MONTERING AF HÅNDVASKEARMATUR

Følgende indgår i vores montageydelse:

- Demontering af eksisterende håndvaskearmatur og evt. bundventil
- Montering af nyt håndvaskearmatur og evt. bundventil

Tanker ved valg af nyt håndvaskearmatur:

- Hvilken type rør er der trukket frem? (Kobber eller Pex-rør)
- Tænk på højden mellem vask og spejl/spejlskab

Tanker før montering:

- Der skal kunne lukkes for vandet til håndvaskearmatur
- Der skal være trukket vand frem til tilslutningsstedet. Hvis dette ikke findes, tilkøb tilvalgsydelsen "trækning af vandrør (synligt)" (se tilvalgsydelser)

Du behøver følgende til arbejdet:

- Håndvaskearmatur
- Balofix eller åbne/lukke ventil
- Bundventil
- Rørkoblinger



MONTAGEPRIS FRA
995.-

Følgende indgår i vores montageydelse:

- Demontering af eksisterende badekarsarmatur
- Montering af nyt badekarsarmatur til eksisterende vandtilslutning

Tanker ved valg af nyt badekarsarmatur:

- Ved monteringen af badekars har vi behov for at vide afstanden mellem rør, kaldet c/c-målet
- Er det synlige eller indfræsset rør
- Hvilken type rør er der trukket frem? (Kobber eller Pex-rør)
- Skal der tilsluttes bruser, skal I vælge et armatur hvor tilslutning af bruser er muligt

Tanker før montering:

- Der skal kunne lukkes for vandet til brusearmaturet
- Der skal være trukket vand frem til tilslutningsstedet. Hvis dette ikke findes, tilkøb tilvalgsydelsen "trækning af vandrør (synligt)"

Du behøver følgende til arbejdet:

- Badekarsarmatur
- Tilslutningsdåse/rør
- Rørkoblinger



MONTAGEPRIS FRA
635.-

MONTERING AF BRUSESÆT

Følgende indgår i vores montageydelse:

- Demontering af eksisterende brusesæt
- Montering af nyt brusesæt til eksisterende vandtilslutning
- Evt. skruehuller fra eksisterende brusesæt, fyldes med transparent vådrumssilikone

Tanker ved valg af nyt brusesæt:

- Hvor meget skal bruseren kunne justeres op og ned
- Hvor højt er der til loftet
- Ved monteringen af armaturet har vi behov for at vide afstanden mellem rør, kaldet c/c-målet

Tanker før montering:

- Der skal kunne lukkes for vandet til brusearmaturet
- Brusestangen skal kunne monteres i skruefast underlag

Du behøver følgende til arbejdet:

- Brusesæt
- Vådrumssilikone
- Skruer og plugs til rette væg materiale



MONTAGEPRIS FRA
795.-

Følgende indgår i vores montageydelse:

- Demontering af eksisterende håndklædetørrer
- Montering og tilslutning af valgfri håndklædetørrer til eksisterende el -tilslutning
- Alle håndklædetørrer monteres efter leverandørens anvisninger

Tanker ved valg af ny håndklædetørrer:

- Afstanden fra gulv op til håndklædetørrer

Tanker før montering:

- El-tilslutningen skal være fremtrukket og udført efter gældende regler og forskrifter. Hvis dette ikke findes, tilkøb tilvalgsydelsen "trækning af el-kabel (synligt)" (se tilvalgsydelse)
- Hvis der er mangler eller brister i elinstallationen (ikke fagmæssigt korrekt udført) vil dette betyde ekstra omkostninger for kunden
- Håndklædetørreren kræver oftest en jordforbindelse. Dette kan tilbydes via montageservice
- Er det let tilgængeligt at komme til el og el tavle

Du behøver følgende til arbejdet:

- Håndklædetørrer
- Vådtrumssilkone
- Skruer og plugs til rette væg materiale



MONTAGEPRIS FRA

1180.-



MONTERING AF HÅNDKLÆDETØRRER, VAND

Følgende indgår i vores montageydelse:

- Demontering af eksisterende håndklædetørrer
- Montering og tilslutning af valgfri håndklædetørrer til eksisterende vandtilslutning
- Alle håndklædetørrer monteres efter leverandørens anvisninger

Tanker ved valg af ny håndklædetørrer:

- Afstanden fra gulv op til håndklædetørrer

Tanker før montering:

- Vandtilslutningen skal være tilgængelig
- Vandtilslutningen skal være fremtrukket og udført efter gældende regler og forskrifter. Hvis dette ikke findes, tilkøb tilvalgsydelsen "trækning af vandrør (synligt)" (se tilvalgsydelse)

Du behøver følgende til arbejdet:

- Håndklædetørrer
- Tilslutningskoblinger
- Vådtrumssilkone
- Skruer og plugs til rette væg materiale



MONTAGEPRIS FRA

1220.-



Følgende indgår i vores montageydelse:

- Demontering af eksisterende håndklædetørrer
- Montering og tilslutning af valgfri håndklædetørrer
- Tilslutning til eksisterende godkendte vandtilslutning og elinstallation
- Alle håndklædetørrer monteres efter leverandørens anvisninger

Tanker ved valg af ny håndklædetørrer:

- Afstanden fra gulv op til håndklædetørrer

Tanker før montering:

- El-tilslutningen skal være fremtrukket og udført efter gældende regler og forskrifter. Hvis dette ikke findes, tilkøb tilvalgsydelsen "trækning af el-kabel (synligt)" (se tilvalgsydelser)
- Hvis der er mangler eller brister i elinstallationen (ikke fagmæssigt korrekt udført) vil dette betyde ekstra omkostninger for kunden
- Håndklædetørreren kræver oftest en jordforbindelse. Dette kan tilbydes via montageservice
- Er det let tilgængelig at komme til el og el tavle
- Vandtilslutningen skal være fremtrukket og udført efter gældende regler og forskrifter. Hvis dette ikke findes, tilkøb tilvalgsydelsen "trækning af vandrør (synligt)" (se tilvalgsydelser)
- Vandtilslutningen skal være let tilgængelig

Du behøver følgende til arbejdet:

- Håndklædetørrer
- Tilslutningskoblere
- Vandventil
- El patron
- Vådromssilkone
- Skrue og plugs til rette væg materiale



MONTAGEPRIS FRA
1565.-



MONTERING AF VÅDRUMSVENTILATOR

Følgende indgår i vores montageydelse:

- Demontering af eksisterende vådrumsventilator
- Montering af valgfri vådrumsventilator
- Tilslutning, til eksisterende godkendt øltilslutning
- Alle vådrumsventilatorer monteres efter leverandørens anvisninger

Tanker ved valg af ny vådrumsventilator:

- Vådrumsventilator skal passe til den eksisterende ventilator
- Dimensionen på eksisterende kanal

Tanker før montering:

- El-tilslutningen skal være fremtrukket og udført efter gældende regler og forskrifter. Hvis dette ikke findes, tilkøb tilvalgsydelsen "trækning af el-kabel (synligt)" (se tilvalgsydelser)
- Hvis der er mangler eller brister i elinstallationen (ikke fagmæssigt korrekt udført) vil dette betyde ekstra omkostninger for kunden
- Er det let tilgængelig at komme til el og el tavle

Du behøver følgende til arbejdet:

- Vådrumsventilator
- Vådromssilkone
- Skrue og plugs til rette væg materiale



MONTAGEPRIS FRA
485.-



Følgende indgår i vores montageydelse:

- Ydelsen dækker kun udskiftning af udendørsvandhanen, hvorved hulboring i væg ikke er med i ydelsen
- Demontering af eksisterende udendørsvandhane
- Montering af ny udendørsvandhane til eksisterende vandinstallation
- Alle udendørsvandhaner monteres efter leverandørens anvisninger

Tanker ved valg af ny udendørsvandhane:

- Tykkelsen på væg
- Haveslangetromle

Tanker før montering:

- Vandtilslutningen skal være tilgængelig
- Vandtilslutningen skal være fremtrukket og udført efter gældende regler og forskrifter. Hvis dette ikke findes, tilkøb tilvalgsydelsen "trækning af vandrør (synligt)" (se tilvalgsydelse)
- Evt. hulboring kan tilkøbes
- Væg materialet skal være skruefast

Du behøver følgende til arbejdet:

- Udendørsvandhane
- Koblinger
- Skruer og plugs til rette væg materiale



MONTAGEPRIS FRA
535.-



MONTERING AF VARMVANDSBEHOLDER

Følgende indgår i vores montageydelse:

- Tømning og demontering af eksisterende varmvandsbeholder
- Montering og tilslutning af ny varmvandsbeholder. Tilslutningen sker til eksisterende lovlige vand og el installation
- Påfyldning af varmvandsbeholder

Tanker ved valg af ny varmvandsbeholder:

- Har varmvandsbeholderen tilstrækkelig kapacitet til antal af personer i husstanden
- Er der tilstrækkelig plads omkring varmvandsbeholderen

Tanker før montering:

- El-tilslutningen skal være fremtrukket og udført efter gældende regler og forskrifter. Hvis dette ikke findes, tilkøb tilvalgsydelsen "trækning af el-kabel (synligt)" (se tilvalgsydelse)
- Hvis der er mangler eller brister i elinstallationen (ikke fagmæssigt korrekt udført) vil dette betyde ekstra omkostninger for kunden
- Vandtilslutningen skal være tilgængelig
- Vandtilslutningen skal være fremtrukket og udført efter gældende regler og forskrifter. Hvis dette ikke findes, tilkøb tilvalgsydelsen "trækning af vandrør (synligt)" (se tilvalgsydelse)

Du behøver følgende til arbejdet:

- Varmvandsbeholder
- Tilslutnings koblinger
- Silikone
- Skruer og plugs til rette væg materiale



MONTAGEPRIS FRA
3230.-



Følgende indgår i vores montageydelse:

- Demontering af evt. eksisterende udluftningskanal
- Ved behov, hulboring i træfacade
- Montering af ny udluftningskanal

Tanker ved valg af nyt friskluftventil:

- Dimensionen på ventilkanaalen
- Væg tykkelsen
- Væg type
- Valg af udvendig ventilationsrist

Tanker før montering:

- Hulboring udføres kun i træfacader

Du behøver følgende til arbejdet:

- Silikone
- Fugeskum
- Udluftningskanal
- Væggennemføring
- Udvendig ventilationsrist
- Fastgørelses materiale til væg typen



MONTAGEPRIS FRA

685.-



MONTERING AF KØKKENVASK INKL. ARMATUR

Følgende indgår i vores montageydelse:

- Montering af køkkenvask inkl. vandlås og køkkenarmatur
- Evt. udskæring i bordplade (træ og laminat)

Tanker ved valg af ny køkkenvask:

- Køkkenvask
- Vandlås
- Køkkenarmatur

Tanker før montering:

- Der skal være trukket vand frem til tilslutningsstedet. Hvis dette ikke findes, tilkøb tilvalgsydelsen "trækning af vandrør (synligt)" (se tilvalgsydelser)
- Køkkenvasken skal placeres i nærheden af afløb

Du behøver følgende til arbejdet:

- Køkkenvask
- Afløbssæt
- Koblinger
- Silikone el. gummimanchet



MONTAGEPRIS FRA

1595.-



Følgende indgår i vores montageydelse:

- Lægning af gulvarmeslanger samt varmefordelingsplader
- Montering af passende shunt og varmefordeler
- Trykprøvning og igangsætning af system
- Montering sker efter leverandørens anvisninger

Tanker før montering:

- Varmerør skal være fremtrukket til rummet hvor der skal lægges gulvvarme
- El skal være fremtrukket til shunt, efter gældende regler og forskrifter
- I rummet hvor der skal lægges gulvvarme, skal der sørges for at der ikke kan trække fugt op nedefra

- Denne tjeneste gælder kun gulvvarme som sælges i hele pakker
- Vandbåren gulvvarme kræver oftest en jordforbindelse. Dette kan tilbydes via montageservice
- Der skal være trukket el frem til tilslutningsstedet. Hvis dette ikke findes, tilkøb tilvalgsydelsen "trækning af elkabel (synligt)" (se tilvalgsydelser)
- Byggehøjden – behøver eventuelle døre at tilpasses?

Du behøver følgende til arbejdet:

- Gulvarmepakke 6/9/12 m²
- Shunt pakke
- Evt. varmfordelinger

**MONTAGEPRIS FRA PR. M²****415.-**

Følgende indgår i vores montageydelse:

- Afdækning af gulv
- Opsætning af valgfri tapet fra BAUHAUS sortiment

Tanker ved valg af tapet:

- Tapeter skal have samme batch-/tryknummer
- Regn med ca. 10% spild
- Ved en normal lofthøjde (240 cm.) får man op til fire baner pr. rulle.
Ved mønster tilpasning får man op til tre baner pr. rulle

Tanker før opsætning:

- En grundlæggende forudsætning er at der ikke findes større skader på væggen hvor der tapetseres. Hvis dette er tilfældet, tilkøb ydelsen "spartling af skruehuller/ mindre skader" alternativt "fuldspartling af væg"
- Inden malerens besøg skal alle møbler og gardiner være fjernet fra rummet
- Behøver loftet at blive malet? Tilkøb tilvalgsydelsen "maling af loft"
- Hvis der skal tapetseres på en meget sugende væg, kan der med fordel grundmales inden opsætning af tapet. Ønsker du hjælp til denne, tilkøb tilvalgsydelse "grundning af indervæg"

Du behøver følgende til arbejdet:

- Tapet
- Rette tapet lim til tapet valg
- Malertape
- Afdæknings plastic eller pap
- Maler fuge

MONTAGEPRIS FRA PR. M²**115.-**

OPSÆTNING AF FOTOTAPET

Følgende indgår i vores montageydelse:

- Afdækning af gulv
- Opsætning af valgfri tapet fra BAUHAUS sortiment

Tanker ved valg af tapet:

- Tapeter skal have samme batch-/tryknummer

Tanker før opsætning:

- En grundlæggende forudsætning er at der ikke findes større skader på væggen hvor der tapetseres. Hvis dette er tilfældet, tilkøb ydelsen "spartling af skruehuller/ mindre skader" alternativt "fuldspartling af væg"
- Inden malerens besøg skal alle møbler og gardiner være fjernet fra rummet
- Behøver loftet at blive malet? Tilkøb tilvalgsydelsen "maling af loft"

Du behøver følgende til arbejdet:

- Fototapet
- Tapet lim til tapet valg
- Malertape
- Afdæknings plastic eller pap

MONTAGEPRIS FRA PR. M²**205.-**

Følgende indgår i vores montageydelse:

- En strygning af grundfarve
- Afdækning af gulv

Tanker ved valg af farve:

- Farvens dækkeevne
- Regn med ca. 10% spild

Tanker før maling:

- En grundlæggende forudsætning er at der ikke findes større skader på væggen hvor der males. Hvis dette er tilfældet, tilkøb ydelsen "spartling af skrue-huller/ mindre skader" alternativt "fuldspartling af væg"
- Inden malerens besøg skal alle møbler og gardiner være fjernet fra rummet

Du behøver følgende til arbejdet:

- Grundmaling
- Malertape
- Afdæknings plastic eller pap
- Maler fuge

MONTAGEPRIS FRA PR. M²**70.-**

MALING AF INDERVÆG

Følgende indgår i vores montageydelse:

- Afdækning af gulv
- Slibning samt fugning af hjørner/kanter
- 2 strygninger af valgfri farve

Tanker ved valg af farve:

- Farvens dækkeevne
- Regn med ca. 10% spild
- Farven/tonen bør være en anden end loftets

Tanker før maling:

- En grundlæggende forudsætning er at der ikke findes større skader på væggen hvor der males. Hvis dette er tilfældet, tilkøb ydelsen "spartling af skruehuller/ mindre skader" alternativt "fuldspartling af væg"
- Inden malerens besøg skal alle møbler og gardiner være fjernet fra rummet

Du behøver følgende til arbejdet:

- Vægmalning
- Malertape
- Afdæknings plastic eller pap
- Maler fuge
- Sandpapir

MONTAGEPRIS FRA PR. M²**110.-**

Følgende indgår i vores montageydelse:

- Afdækning af gulv
- Afvaskning af loft
- Maling af glat/plant loft samt evt. loftlister
- 2 strygninger af valgfri farve

Tanker ved valg af farve:

- Farvens dækkeevne
- Regn med ca. 10 % spild
- Farven/tonen bør være en anden end væggen

Tanker før maling:

- En grundlæggende forudsætning er at der ikke findes større skader på væggen hvor der males. Hvis dette er tilfældet, tilkøb ydelsen "spartling af skruehuller/ mindre skader" alternativt "fuldspartling af væg/loft"
- Inden malerens besøg skal alle møbler og gardiner være fjernet fra rummet

Du behøver følgende til arbejdet:

- Loftmaling
- Malertape
- Afdæknings plastic eller pap
- Maler fuger
- Grundrens til afvaskning af loft

MONTAGEPRIS FRA PR. M²**130.-**

MALING AF INDERDØR

04000013

Følgende indgår i vores montageydelse:

- Afdækning af gulv
- Afvaskning af dør
- Maling af dørblad, indfatninger og karm
- 2 strygninger af valgfri farve
- Evt. slibning

Tanker ved valg af farve:

- Farvens dækkeevne
- Den eksisterende farve bør være lys, for at opnå det bedste resultat

Tanker før maling:

- En grundlæggende forudsætning er at der ikke findes større skader på væggen hvor der males.
- Evt. møbler ved siden af døren skal flyttes inden malerens besøg

Du behøver følgende til arbejdet:

- Maling til rette element
- Malertape
- Afdæknings plastic eller pap
- Grundrens til afvaskning af dør
- Sandpapir



MONTAGEPRIS FRA

1110.-

Følgende indgår i vores montageydelse:

- Afdækning af gulv
- Afvaskning af vindue
- Maling af vindue, indfatninger og karm
- 2 strygninger af valgfri farve
- Evt. slibning

Tanker ved valg af farve:

- Farvens dækkeevne
- Den eksisterende farve bør være lys, for at opnå det bedste resultat

Tanker før maling:

- En grundlæggende forudsætning er at der ikke findes større skader på vinduet hvor der males.
- Evt. møbler ved siden af vinduet skal flyttes inden malerens besøg

Du behøver følgende til arbejdet:

- Maling til rette element
- Malertape
- Afdæknings plastic
- Grundrens til afvaskning af vindue
- Sandpapir



MONTAGEPRIS FRA

555.-

MALING AF VINDUE, YDERSIDE

Følgende indgår i vores montageydelse:

- Afdækning af sålbænk
- Afvaskning af vindue
- Maling af vindue og karm
- 2 strygninger af valgfri farve
- Evt. slibning

Tanker ved valg af farve:

- Farvens dækkeevne
- Den eksisterende farve bør være lys, for at opnå det bedste resultat

Tanker før maling:

- En grundlæggende forudsætning er at der ikke findes større skader på vinduet hvor der males.

Du behøver følgende til arbejdet:

- Maling til rette element
- Malertape
- Afdæknings plastic
- Grundrens til afvaskning af vindue
- Sandpapir



MONTAGEPRIS FRA

595.-

Følgende indgår i vores montageydelse:

- Afdækning af gulv
- Afvaskning af fodpanel
- 2 strygninger af valgfri farve
- Evt. slibning

Tanker ved valg af farve:

- Farvens dækkeevne
- Den eksisterende farve bør være lys, for at opnå det bedste resultat

Tanker før maling af fodpanel:

- En grundlæggende forudsætning er, at der ikke findes større skader på fodpanel hvor der males.
- Evt. møbler foran fodpanelet skal flyttes inden malerens besøg

Du behøver følgende til arbejdet:

- Maling til fodpaneler
- Malertape
- Afdæknings plastic
- Grundrens til afvaskning af fodpaneler
- Sandpapir



MONTAGEPRIS FRA PR. LBM.

65.-

MALING AF RADIATOR

Følgende indgår i vores montageydelse:

- Afdækning af gulv
- Afvaskning af radiator
- En strygning af valgfri farve
- Evt. slibning

Tanker ved valg af farve:

- Farvens dækkeevne
- Den eksisterende farve bør være lys, for at opnå det bedste resultat

Tanker før maling af fodpanel:

- En grundlæggende forudsætning er at der ikke findes større skader på radiator hvor der males.
- Evt. møbler foran radiatoren skal flyttes inden malerens besøg

Du behøver følgende til arbejdet:

- Vandbaseret maling til radiatorer
- Malertape
- Afdæknings plastic
- Grundrens til afvaskning af radiator
- Sandpapir



MONTAGEPRIS FRA

555.-

Følgende indgår i vores montageydelse:

- 2 omgange spartling og slibning

Tanker før fuldspartling af væg/loft:

- Inden malerens besøg, skal alle møbler og lignende i rummet være flyttet

Du behøver følgende til arbejdet:

- Spartelmasse til væg/loft
- Malertape
- Afdæknings plastic eller pap
- Sandpapir



MONTAGEPRIS FRA PR. M²

115.-



SPARTLING AF SKRUEHULLER/MINDRE SKADER

Følgende indgår i vores montageydelse:

- 2 omgange spartling og slibning

Tanker før fuldspartling af væg/loft:

- Inden malerens besøg, skal alle møbler og lignende i rummet være flyttet

Du behøver følgende til arbejdet:

- Spartelmasse til væg
- Malertape
- Afdæknings plastic eller pap
- Sandpapir



MONTAGEPRIS FRA PR. VÆG

165.-



Følgende indgår i vores montageydelse:

- Maling af yderdør og karm, en valgfri side
- Slibning af døren
- Grunding af dør
- En gang færdig strygning af dør

Tanker ved valg af farve:

- Farvens dækkeevne
- Den eksisterende farve bør være lys, for at opnå det bedste resultat
- Mørke farver anbefales ikke, for yderside i direkte sollys

Tanker før maling:

- En grundlæggende forudsætning er at der ikke findes større skader på døren, som skal males.
- Evt. møbler ved siden af døren skal flyttes inden malerens besøg

Du behøver følgende til arbejdet:

- Afdæknings pap
- Malertape
- Spartelmasse (inde eller ude)
- Fint sandpapir - korn 240
- Maling til dør, hvis det er indvendigt
- Maling til dør, hvis det er udvendigt
- Grundmaling



MONTAGEPRIS FRA

1345.-

MALING AF FACADE (HJEMMEBESØG)

Følgende indgår i vores montageydelse:

- Hjemmebesøg for fastlæggelse af forudsætninger for arbejdet
- Punktslibning/afskrabning af løs maling
- Slibning/afskrabning af gammel maling
- Grunding samt 2 gange strygninger

Tanker før maling af facade:

- Antal m²
- Evt. stillads som skal bruges i forbindelse med arbejdet, tilbydes separat
- Behøver andet at males i forbindelse med at facaden bliver malet, eksempel vindskeder, udhæng, vinduer, fundament og lign.

MONTAGEPRIS FRA PR. M²**145.-**

Følgende indgår i vores montageydelse:

- Montering kun af Panasonic luftvarmepumper
- Installation af indvendig del mod ydervæg
- Installation af udvendig del monteres på konsolben min. 20 cm. og max 2 meter over jorden, til overkant varmepumpe.
- Op til 4 meter trækning af rør mellem indvendig og udvendig del, samt kabelkanaler
- Hulboring i trævæg eller mursten væg, op til 30 cm. I vægtykkelse
- Tilslutning af el, til fremtrukken/eksisterende el udtag (stikprop).
- Igangsætning af luftvarmepumpen
- Demonstration omkring anvendelsen

Tanker ved valg af ny luftvarmepumpe:

- Vælg en model der kan klare det areal som du har behov for
- Hvor skal den placeres
- SMS styring
- Rengøring

Tanker før montering:

- En luftvarmepumpe kræver en jordforbindelse. Dette kan tilbydes via montage-service.
- Har du en eksisterende luftvarmepumpe som skal byttes ud? Bestil da vores tilvalgsydelse "demontering af luftvarmepumpe"
- Skal luftvarmepumpen monteres på betonvæg, tilkøbes hulboring i beton

Du behøver følgende til arbejdet:

- Luftvarmepumpe
- Installationspakken. Er inkl. i prisen og leveres af vores montør (se herunder for specifikation)



MONTAGEPRIS FRA
3100.-



INSTALLATIONSPAKKE TIL LUFTVARMEPUMPE

Følgende er med i vores installationspakke:

- Husk at udlevere bilag fra NovaSolar med standartmontering
- Vi gennemgår hvor inde- og udedelen skal monteres med max 4 meter førføring imellem de to dele
- Du sørger for, at der er plads til at vi kan montere varmepumpen på det aftalte sted
- Vi monterer udedelen på konsolben, min. 20 cm. og max 2 meter over jorden til overkant af varmepumpen, samt min. 15 cm. fra væg - underlaget skal være fast, stabilt og plant
- Vi borer hul i ydervæg (træ/mursten) og trækker kabler/rør imellem inde- og udedel (på højre side af inderdel, set indefra)
- På synlige føringsveje bruger vi kabelkanaler til føringsvej, max. 4 meter (brækket hvid er standart)
- Vi tilslutter til eksisterende 230V forsyning fra nærmeste stikkontakt med jord
- Der skal altså være en eksisterende 230V forsyning (med jord)
- Vacuumering af installationen
- Tæthedsprovning
- Vi sætter anlægget i drift og afprøver det. Er 230V forsyningen ikke på plads, tilslutter vi ved et midlertidig forlænger kabel
- Gennemgang af fjernbetjening og instruktion i brug af anlægget samt vedligeholdelse
- Kondensafledningen fra inderdelen, føres med ud til udedel og drypper på jorden, det er ikke inkluderet at den er ført til afløb
- Inderdel skal være monteret højere end udedel



Følgende indgår i vores montageydelse:

- Montering af valgfri stikkontakt/lysdæmper/lampeudtag i eksisterende dåse

Tanker ved valg af ny stikkontakt/lysdæmper/lampeudtag:

- Indfræsset eller synlig elkabel
- Er der flere enheder/udtag som sidder sammen
- Er lyskilden tilpasset en evt. lysdæmper

Tanker før montering:

- Hvis der er mangler eller brister i elinstallationen (ikke fagmæssigt korrekt udført) vil dette betyde ekstra omkostninger for kunden

Du behøver følgende til arbejdet:

- Stikkontakt/lysdæmper/lampeudtag
- Ved montering uden på væg, skal der indkøbes ramme



MONTAGEPRIS FRA
275.-



MONTERING AF LOFTLAMPE/PENDEL

Følgende indgår i vores montageydelse:

- Montering og installation af loftlampe/pendel efter leverandørens anvisninger, til eksisterende udtag

Tanker ved valg af ny loftlampe/pendel:

- Er lampen tilpasset en evt. lysdæmper
- Hvilken type lampe vil du have i rummet

Tanker før montering:

- Der skal være trukket el fra til installationsstedet, efter gældende regler og forskrifter. Hvis dette ikke er tilfældet, tilkøb tilvalgsydelse "trækning af elkabel (synligt)"
- Hvis der er mangler eller brister i elinstallationen (ikke fagmæssigt korrekt udført) vil dette betyde ekstra omkostninger for kunden

Du behøver følgende til arbejdet:

- Loftlampe eller pendel
- Skruer til rette materiale
- Plugs



MONTAGEPRIS FRA
395.-



Følgende indgår i vores montageydelse:

- Lægning af løst kabel eller kabelmåtte
- Evt. armering
- Tilslutning af gulvvarme til eksisterende el
- Monteres efter leverandørens anvisninger

Tanker ved valg af gulvvarme:

- Hvilken effekt behøver
- Løst kabel fylder 8 mm ekskl. gulvbelægning
- Kabelmåtte fylder 3 mm ekskl. gulvbelægning
- Regler om opbygning af de forskellige lag

Tanker før montering:

- El skal være trukket frem til udtag efter gældende regler og forskrifter. Hvis dette ikke er tilfældet, tilkøb tilvalgsydelse "trækning af elkabel (synligt)"
- Hvis der er mangler eller brister i elinstallationen (ikke fagmæssigt korrekt udført) vil dette betyde ekstra omkostninger for kunden
- Vil du have hjælp til fuldpartling af gulv, se ydelse "fuldpartling af gulv"

Du behøver følgende til arbejdet:

- Gulvvarme
- Armeringsnet ved gulvspån
- Tilbehør til løst kabel
- Div. tilbehør lim, plader, osv.



MONTAGEPRIS FRA PR. M²

340.-



Følgende indgår i vores montageydelse:

- Demontering af eksisterende radiator
- Montering og tilslutning af ny radiator
- Alle radiators monteres efter leverandørens anvisninger

Tanker ved valg af ny radiator:

- Er det et eller to strengs system
- Hvilken effekt behøver radiatoren
- Hvilken type udtag er radiatoren tilkoblet i dag. Kobber eller PEX-rør

Tanker før montering:

- Afstand fra radiatoren til eksisterende vandtilslutning
- Afstand fra gulv og op til radiatoren
- Vandtilslutningen skal være let tilgængelig

Du behøver følgende til arbejdet:

- Radiator
- Tilslutningskoblinger
- Vådumssilikone
- Skruer og pluks til rette væg materiale



MONTAGEPRIS FRA

1245.-

MONTERING AF RADIATOR, EL

Følgende indgår i vores montageydelse:

- Demontering af eksisterende radiator
- Montering og tilslutning af ny radiator
- Alle radiators monteres efter leverandørens anvisninger

Tanker ved valg af ny radiator:

- Hvilken effekt behøver radiatoren

Tanker før montering:

- Afstand fra radiatoren til eksisterende elinstallation
- Afstand fra væg og til radiatoren
- Eltilslutningen skal være let tilgængelig
- Er det et godkendt relæ/gruppe i tavlen?
- Er eltavlen tilpasset radiatoren?

Du behøver følgende til arbejdet:

- Radiator
- Skruer og plugs til rette væg materiale
- Kabel i rette længde



MONTAGEPRIS FRA

535.-

Følgende er med i vores installationspakke:

- Montering og installation af relæ/gruppe forbindelse i el tavle

Tanker ved valg af ny relæ/gruppe:

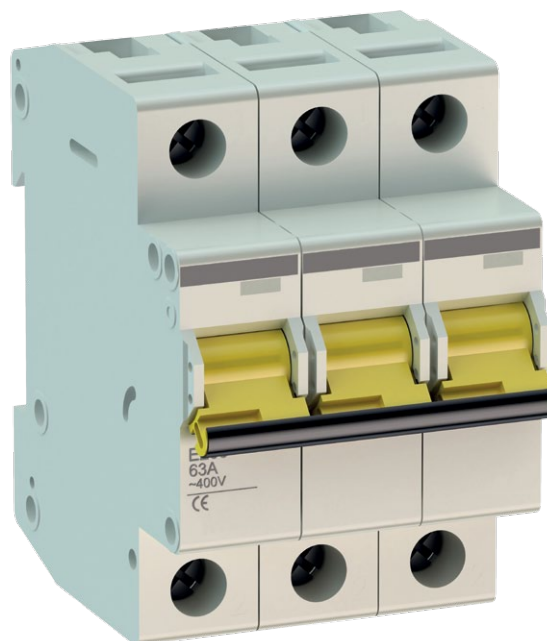
- Skal monteringen ske ved siden af tavlen, eller er der plads i tavlen?

Tanker før montering:

- Hvis der er mangler eller brister i elinstallationen (ikke fagmæssigt korrekt udført) vil dette betyde ekstra omkostninger for kunden
- Hvis der er udført ikke korrekt el-arbejde og relæet slår fra, skal fejlfindes på el-nettet. Dette kan betyde en meromkostning til kunden

Du behøver følgende til arbejdet:

- Relæ/gruppe
- Evt. monteringsramme, hvis den monteres for sig selv



MONTAGEPRIS FRA
1355.-

UDSKIFTNING AF GULVARMETERMOSTAT

Følgende er med i vores installationspakke:

- Montering af ny termostat til gulvvarme

Tanker ved valg af gulvvarme:

- Timerstyring
- Rumfølere eller gulvfølere

Tanker før montering:

- Er de eksisterende elinstallationer ikke fagmæssigt korrekt udført, kan det betyde ekstra omkostninger for kunden

Du behøver følgende til arbejdet:

- Gulvvarmestmostat
- Underlagsdåse, hvis termostaten sidder uden på væggen



MONTAGEPRIS FRA
485.-

Følgende indgår i vores montageydelse:

- Placering af brændeovn
- Montering af lodret skorsten i 1-planshus
- Skæring af hul samt montering af skorsten igennem tag
- Monteres efter leverandørens anvisninger

Tanker ved valg af brændeovn:

- Brændeovnes effekt og effektivitet i forhold til rum/område
- Afstand til brandbart/ikke brandbart materiale varierer mellem de forskellige modeller
- Er der top eller bagud monteret skorsten
- Totalhøjde på skorsten
- Husk gulvbeskyttelse i form af en plade

Tanker før montering:

- Montering af en brændeovn, kræver nogle modeller tilladelse. Kontakt din kommune for at høre om de gældende regler
- Det er du som er ejer af ejendommen der er bygherre
- Afstand fra ønsket placering til brandbart/ikke brandbart materiale
- Evt. tag stige eller øvrigt tag sikkerheds foranstaltninger for fremtidig arbejde med skorstenen tilbydes separat



MONTAGEPRIS FRA
6110.-



MONTERING AF BRÆNDEOVN TIL EKSISTERENDE SKORSTEN (HJEMMEBESØG)

Følgende indgår i vores montageydelse:

- Placering af brændeovn
- Montering røgkanal til eksisterende skorsten
- Monteres efter leverandørens anvisninger

Tanker ved valg af brændeovn:

- Brændeovnes effekt og effektivitet i forhold til rum/område
- Afstand til brandbart/ikke brandbart materiale varierer mellem de forskellige modeller
- Er der top eller bagud monteret skorsten
- Husk gulvbeskyttelse i form af en plade

Tanker før montering:

- Montering af en brændeovn, kræver nogle modeller tilladelse. Kontakt din kommune for at høre om de gældende regler
- Det er du som er ejer af ejendommen der er bygherre
- Afstand fra ønsket placering til brandbart/ikke brandbart materiale
- Evt. tag stige eller øvrigt tag sikkerheds foranstaltninger for fremtidig arbejde med skorstenen tilbydes separat
- Eksisterende skorsten bør være funktionstestet



MONTAGEPRIS FRA
3055.-



Følgende indgår i vores montageydelse:

- Montering og tilslutning af valgfri lampe til eksisterende godkendte el-tilslutning. Evt. demontering af eksisterende lampe er inkl. i ydelsen

Tanker ved valg af facadebelysning:

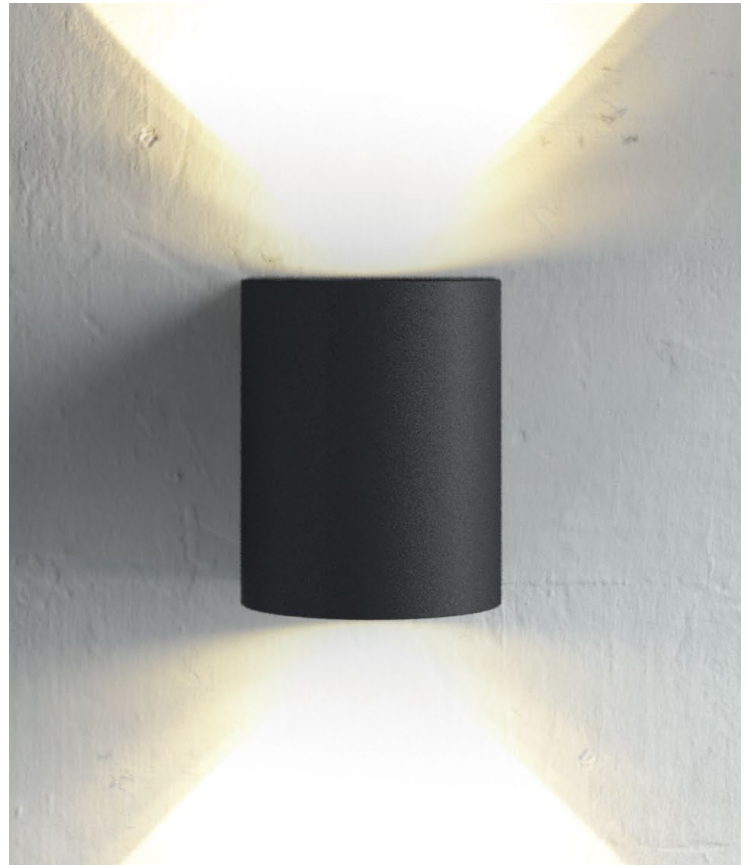
- IP-klassificering
- Afstand til brandbart materiale

Tanker før montering:

- El skal være fremtrukket efter gældende regler og forskrifter. Hvis dette ikke er tilfældet, tilkøb tilvalgsydelse "trækning af elkabel (synligt)"
- Hvis der er mangler eller brister i elinstallationen (ikke fagmæssigt korrekt udført) vil dette betyde ekstra omkostninger for kunden
- Montering kan ske i max højde på 3 meter fra fast belægning

Du behøver følgende til arbejdet:

- Lampe med korrekt IP-klassificering



MONTAGEPRIS FRA
485.-

UDSKIFTNING AF HAVELAMPE

Følgende er med i vores installationspakke:

- Montering og tilslutning af valgfri lygtepæl/lysstolpe til eksisterende godkendt el-tilslutning.

Tanker ved valg af havelampe:

- IP-klassificering

Tanker før montering:

- El skal være fremtrukket efter gældende regler og forskrifter. Hvis dette ikke er tilfældet, tilkøb tilvalgsydelse "trækning af elkabel (synligt)"
- Hvis der er mangler eller brister i elinstallationen (ikke fagmæssigt korrekt udført) vil dette betyde ekstra omkostninger for kunden
- Underlag/fundament til havelampen skal være forberedt

Du behøver følgende til arbejdet:

- Lampe
- Fastgørelses materiale



MONTAGEPRIS FRA
1295.-

Følgende indgår i vores montageydelse:

- Demontering af eksisterende køkkenarmatur
- Montering af nyt køkkenarmatur

Tanker ved valg af nyt køkkenarmatur:

- Hvilken type og dimensioner er rørene der er trukket frem til montagestedet (kobber eller PEX-rør)
- Opvaskemaskine tilslutning

Tanker før montering:

- Der skal være adgang til at kunne lukke for vandet
- Vandrør skal være trukket frem til arbejdsstedet.
- Behøves hjælp til at trække vand frem, tilkøb tilvalgsydelsen "trækning af vandrør (synligt)" (se tilvalgsydelser)

Du behøver følgende til arbejdet:

- Køkkenarmatur
- Balofix eller åbne/lukke ventil
- Rørkoblinger
- Evt. ekstra hane til opvaskemaskinen



MONTAGEPRIS FRA
995.-



MONTERING AF QUOOKER

Følgende indgår i vores montageydelse:

- Evt. demontering af eksisterende køkkenarmatur
- Montering af Quooker armatur
- Montering og tilslutning af Quooker varmtvandsbeholder

Tanker ved valg af Quooker:

- Hvilken type og dimensioner er rørene der er trukket frem til montagestedet (PEX eller kobber)
- Er der en tilslutning til opvaskemaskine
- Der skal være trukket el frem for tilslutning af beholder, 230V og jordforbundet.

Tanker før montering:

- Der skal være adgang til at lukke for vandet
- Vandrør og strøm skal være trukket frem til arbejdsstedet
- Er det nødvendigt at tilkøbe en Quooker strømfordeler?

Du behøver følgende til arbejdet:

- Quooker armatur
- Varmtvandsbeholder
- Balofix eller åbne/lukke ventil
- Rørkoblinger
- Evt. ekstra hane til opvaskemaskine



MONTAGEPRIS FRA
1600.-



Følgende indgår i vores montageydelse:

- Montering af valgfri Kitchenboard på reglar eller på eksisterende skruefaste underlag. Pladerne kan også limes op på eksisterende væg
- Montering af evt. monteringslister
- Silikone fuger for tætning mod bordplade

- Afstand mellem reglar c/c mål
- Væggene skal være jævne og lige
- Monteres efter leverandørens anvisninger

Du behøver følgende til arbejdet:

- Kitchenboard
- Hjørne lister
- Afslutnings lister
- Skruer
- Fugemasse Fibo Seal
- Rengøringspray Fibo Clean
- Rengøringsklude Fibo Wipes
- Fugeklods
- Monterings lim

Tanker ved valg af ny Kitchenboard:

- Pladerne er 58 cm. høje
- Der skal regnes med ca. 15% spild

Tanker før montering:

- Pladerne er 60 cm. bredde, 58 cm. høje og 1,2 cm. tykke (netto mål)



Følgende indgår i vores montageydelse:

- Montering af ny bordplade
- Evt. fuge mod væg

Tanker før montering:

- Behøver du hjælp til demontering af den eksisterende bordplade? Køb tilvalgsydelsen "demontering af bordplade" (se tilvalgsydelser)

Tanker ved valg af ny bordplade:

- Bordplade
- Farvevalg
- Hvilken farve på bordpladen og silikonen
- Opsætning af fliser
- Tykkelsen på bordplade

Du behøver følgende til arbejdet:

- Bordplade
- Lim
- Silikone
- Tegning
- Skruer og skiver
- Olie



UDSKIFTNING AF KØKKENVASK

Følgende er med i vores installationspakke:

- Evt. demontering af eksisterende køkkenvask
- Udkæring til køkkenvask
- Montering af ny køkkenvask efter leverandørens anvisninger

Tanker ved valg af nyt køkkenvask:

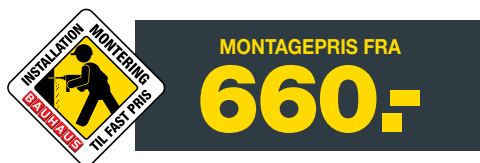
- Størrelsen på køkkenvasken/skab
- Passer eksisterende vandlås til den nye vask

Tanker før montering:

- Der skal være adgang til at kunne lukke for vandet
- Behøves hjælp til at montere køkkenarmatur, tilkøb ydelsen "montering af køkkenarmatur"

Du behøver følgende til arbejdet:

- Køkkenvask
- Vandlås/afløbsæt
- Befæstigelses materiale efter leverandørens anvisninger



Følgende indgår i vores montageydelse:

- Lægning af underlagsfoam/kork
- Lægning af laminat eller parketgulv
- Montering af liste ved bundstykke i en døråbning.
- Ved flere døråbninger skal tilvalgstjeneste "tilstødende døråbning" tilkøbes

Tanker ved valg af nyt laminat/parketgulv:

- Der skal regnes med ca. 10-15% spild.
- Hvis der er hund eller kat, vælg et gulv med ekstra slidstærk overflade

Tanker før montering:

- Underlaget skal være tørt og jævnt

- Vil du have hjælp til at demontere det eksisterende gulv? Tilkøb tilvalgsydelsen "demontering af laminat/parketgulv" (se tilvalgsydelser)
- Ønsker du hjælp til at montere nye fodpaneler i sammenhæng med lægning af gulv? Tilkøb tilvalgsydelsen "montering af fodpanel" (se tilvalgsydelser)
- Hvis der er flere end en døråbning i rummet, tilkøbes tilvalgsydelsen "tilstødende døråbning" (se tilvalgsydelser)
- Evt. fod eller sandlister

Du behøver følgende til arbejdet:

- Laminat/parketgulv
- Underlags materiale
- Overgangslister

**MONTAGEPRIS FRA PR. M²****175.-**

Følgende indgår i vores montageydelse:

- Lægning af vinyl på eksisterende underlag
- Montering af liste ved bundstykke i en døråbning.

Tanker ved valg af ny vinyl:

- Der skal regnes med ca. 10-15% spild
- Vælg en egnet vinyl til rummet
- Hvis der er hund eller kat, vælg et gulv med ekstra slidstærk overflade

Tanker før montering:

- Underlaget skal være tørt og jævnt
- Vil du have hjælp til at demonere det eksisterende vinyl? Tilkøb tilvalgsydelsen "demontering af vinyl" (se tilvalgsydelser)
- Ydelsen gælder ikke vådrum
- Ved flere døråbninger skal tilvalgstjeneste "tilstødende døråbning" tilkøbes

Du behøver følgende til arbejdet:

- Vinyl
- Tape eller lim

MONTAGEPRIS FRA PR. M²**175.-**

LÆGNING AF GULVTÆPPE

04000174

Følgende indgår i vores montageydelse:

- Lægning af gulvtæppe på eksisterende underlag
- Montering af liste ved bundstykke i en døråbning.

Tanker ved valg af nyt gulvtæppe:

- Der skal regnes med ca. 10-15% spild
- Skal gulvtæppet limes eller tapes

Tanker før montering:

- Underlaget skal være tørt og jævnt
- Gulvtæppe kan lægges på pvc, beton, linoleum og træ. Underlaget skal være tørt og jævnt
- Vil du have hjælp til at demonere det eksisterende gulvtæppe? Tilkøb tilvalgsydelsen "demontering af gulvtæppe" (se tilvalgsydelser)
- Ved flere døråbninger skal tilvalgstjeneste "tilstødende døråbning" tilkøbes

Du behøver følgende til arbejdet:

- Gulvtæppe
- Gulvtæppetape eller lim

MONTAGEPRIS FRA PR. M²**145.-**

Følgende indgår i vores montageydelse:

- Tætning af evt. mindre huller
- Priming af gulvet som skal spartles
- Fuldspartling med selvnivellerende gulvspartel
- Armering ved spartling på levende materiale ekspl. gulvspånplader

Tanker ved valg af selvnivellerende gulvspartel:

- Skal spartlingen udføres på et levende materiale, bør en fiberforstærket spartelmasse anvendes

Tanker før montering:

- Spartlingen kan kun ske i tørre rum
- Underlaget skal være tørt

Du behøver følgende til arbejdet:

- Spartelmasse i tilstrækkelig mængde
- Primer
- Armeringsnet
- Skumgummiliste
- Niveau markører



MONTAGEPRIS FRA PR. M²

345.-

LÆGNING AF KLINKER

04000358

Følgende indgår i vores montageydelse:

- Lægning af klinker
- Fugning
- Evt. gummifuge

Tanker ved valg af nye klinker:

- Der skal regnes med ca. 10-15% spild
- Klinker/fliser skal have samme brænding
- Størrelse på klinken. Små klinker gør et "større" indtryk i et mindre rum
- Farven på fugen og silikonen

Tanker før montering:

- Underlaget skal være tørt og jævnt
- Lægning af klinker skal ske på et "dødt" underlag, såsom gips, beton mm.

- Lægning af klinker kan kun udføres i tørre rum
- Vil du have hjælp til fuldspartling af gulvet inden lægning af klinkerne? Tilkøb tilvalgsydelse "selvnivellerende gulvspartel"
- Vil du have hjælp til demontering af fliser? Tilkøb tilvalgsydelse "demontering af klinker" (se tilvalgsydelser)

Du behøver følgende til arbejdet:

- Klinker
- Klæb/Fix
- Fuge
- Silikone
- Primer
- Snøre/kryds



MONTAGEPRIS FRA PR. M²

485.-

OPSÆTNING AF FLISER/MOSAIK

04000365

Følgende indgår i vores montageydelse:

- Opsætning af fliser/mosaik
- Fugning
- Evt. gummifuge

Tanker ved valg af nye fliser/mosaik:

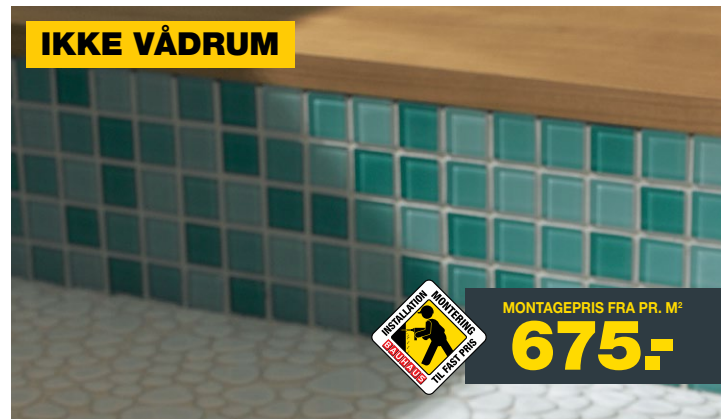
- Der skal regnes med ca. 10-15% spild
- Fliser/mosaik skal have samme brænding
- Størrelse på flisen. Små fliser gør et "større" indtryk i et mindre rum
- Farvevalg til det eksisterende rum
- Let at rengøre
- Farven på fugen og silikonen

Tanker før montering:

- Underlaget skal være tørt og jævnt
- Opsætning af fliser/mosaik skal ske på et "dødt" underlag såsom gips, beton mm.
- Opsætning af fliser/mosaik kan kun udføres i tørre rum
- Vil du have hjælp til demontering af fliser? Tilkøb tilvalgsydelse "demontering af fliser" (se tilvalgsydelser)

Du behøver følgende til arbejdet:

- Fliser/mosaik
- Klæb/Fix
- Fuge
- Silikone
- Snøre/kryds



MONTAGEPRIS FRA PR. M²

675.-

Følgende indgår i vores montageydelse:

- Montering af fundament, inkl. udgravning
- Montering af flagstang
- Flagstangen monteres efter leverandørens anvisninger

Tanker ved valg af ny flagstang:

- Flagstangen bør være 1/3 højere end husets højeste punkt
- Flagets længde bør være 1/3 af flagstangens længde
- Vimplens længde bør være 1/2 af flagstangens længde

Tanker før montering:

- Jorden/underlaget skal være "gravbar"
- Montering sker af to omgange. Først støbes fundamentet, når dette er hærdet, kan flagstangen rejses

Du behøver følgende til arbejdet:

- Flagstang (i rette længde)
- Flagknop
- Vippebeslag/støtte og rette beslag
- Line & lineholder
- Beton i rette mængde
- Armeringsjern



MONTAGEPRIS FRA
2430.-



MONTERING AF POSTKASSE

Følgende indgår i vores montageydelse:

- Montering af postkasse
- Montering fundament, inkl. udgravning
- Støbning af fundament

Tanker ved valg af ny postkasse:

- Hvilken type postkasse er der behov for

Tanker før montering:

- Jorden/underlaget skal være "gravbar"
- For bedste resultat, bør der lægges sten i bunden for at dræne vand væk

Du behøver følgende til arbejdet:

- Postkasse
- Stativ til postkasse
- Beton i rette mængde
- Evt. Easymount (til Mefa postkasser)
- Evt. sten til underlag



MONTAGEPRIS FRA
1245.-



Følgende indgår i vores montageydelse:

- Prisen gælder for montering af typerne, Premium, Compact og Veranda.
- Tilbud indhentes ved andre typer.

Tanker ved valg af nyt drivhus:

- Er der plads nok til det valgte drivhus
- Skal drivhuset sættes på sokkel, skal dette tilkøbes

Tanker før montering:

- Færdigt underlag, er ikke medregnet i ydelsen
- Drivhuset kan monteres på kantsten eller fliser

Du behøver følgende til arbejdet:

- Drivhus
- Evt. sokkel



MONTAGEPRIS FRA PR. M²

900.-



MONTERING AF LAMELGARDIN

Følgende indgår i vores montageydelse:

- Tilskæring og montering af valgfrit lamelgardin

Tanker ved valg af nyt lamelgardin:

- Vinduets bredde
- Skal der være mørklægningsfunktion i lamellerne

Tanker før montering:

- Der skal være fri gulvplads omkring montagestedet. Evt. eksisterende gardiner og gardinstænger skal være taget ned

Du behøver følgende til arbejdet:

- Lamelgardin
- Skruer og plugs til opsætning



MONTAGEPRIS FRA PR. STK.

485.-



Følgende indgår i vores montageydelse:

- Montering af afgrænsningskabel efter leverandørens anvisninger
- Plæne areal 1200 m², og med maksimalt den længde kantkabel som følger med robotplæneklipperen
- Kantkablet lægges enten ved maskinel nedfræsning eller med pløkker efter havens tilgængelighed og beskaffenhed
- I monteringen er der medregnet 4 forhindrede. Der kan tilkøbes flere forhindrede
- Placering/montering af ladestation samt tilslutning til elinstallation
- Testkøring og demonstration af robotklipperen

Tanker ved valg af ny robotplæneklipper:

- Størrelsen på græsplænen
- Er græsplænen kuperet/bakket
- Er der havebassin, buskads og lign.

Tanker før montering:

- Der skal være trukket el frem til ladestationen
- Ved større plæner kan der tilkøbes ekstra arealer og forhindrede

Du behøver følgende til arbejdet:

- Robotplæneklipper
- Evt. ekstra kabel for større græsplæner



MONTAGEPRIS FRA
2295.-

Tillægs priser

Plæne op til 2000 m ²	250.-
Plæne op til 3000m ²	500.-
Plæne op til 4000m ²	750.-
Kabel over fliser	250.-
Ekstra forhindring	75.-



MONTERING AF LÅS I YDERDØR

Følgende indgår i vores montageydelse:

- Demontering af eksisterende lås og beslag
- Montering af ny lås og beslag

Tanker ved valg af ny lås i yderdør:

- Skal nøglen passe til andre låse
- Skal passe til den eksisterende udslusning i døren

Tanker før montering:

- Til nogle låse behøves nøglen ved demontering

Du behøver følgende til arbejdet:

- Lås og beslag



MONTAGEPRIS FRA
900.-



DEMONTERING

Nedenfor finder du alle vores ydelser som vi tilbyder demontering af. I prisen indgår demontering og bortskaffelse af eksisterende tidligere installation

04000389, Brusekabine	kr. 1.565.-
04000396, Brusevæg	kr. 1.110.-
04000402, Badekar	kr. 1.340.-
04000419, Spa/boble badekar	kr. 2.120.-
04000426, Parket/laminat gulv pr. m ²	kr. 80.-
04000433, Markiser	kr. 1.225.-
04000457, Vinyl/gulvtæppe pr. m ²	kr. 175.-
04000815, Luftvarmepumpe	kr. 1.245.-
04000914, Klinker/fliser pr. m ²	kr. 500.-
04000938, Bordplade pr. lbm.	kr. 175.-

TRÆKNING AF ELKABEL

04000617

Følgende indgår i vores montageydelse:

- Trækning af elkabel uden på væg (synligt), fra eltavle til udtag
- Fastgørelse af elkabel med kabelclips

Du behøver følgende til arbejdet:

- Elkabel
- Plugs
- Kabelclips

Tanker før montering:

- Trækning af elkabel sker altid uden på væggen
- Hvis der er mangler eller brister i elinstallationen (ikke fagmæssigt korrekt udført) vil dette betyde ekstra omkostninger for kunden



MONTAGEPRIS FRA PR. LBM.

130.-

TRÆKNING AF VANDRØR

04000709

Følgende indgår i vores montageydelse:

- Trækning af vandør uden på væg (synligt)
- Trækningen udgør to rør, både varmt og koldt
- Tilslutningen sker til eksisterende vandinstallation
- Vandør monteres efter gældende forskrifter

- Maling af kobberrør indgår ikke i ydelsen
- Møbler og lignende skal være flyttet

Du behøver følgende til arbejdet:

- Vandør
- PEX eller kobberrør
- Rørholdere
- Skruer og plugs
- Vådumssilikone

Tanker før montering:

- Trækning af vandør sker altid uden på væggen



MONTAGEPRIS FRA PR. LBM.

310.-

MONTERING AF FODPANEL

04000204

Følgende indgår i vores montageydelse:

- Montering af fodpanel
- Fodpanel monteres med søm, skruer eller lim

Du behøver følgende til arbejdet:

- Fodpanel
- Materialer til fastgørelse

Tanker ved valg af nyt fodpanel:

- Regn med ca. 10% spild
- Glat eller almue
- Hvilken type væg skal fodpanelet monteres på
- Tanker før montering:
- Møbler og lignende skal være fjernet når fodpaneler monteres



MONTAGEPRIS FRA PR. LBM.

50.-

TILSTØDENDE DØRÅBNING

04000211

Følgende indgår i vores montageydelse:

- Tilpasning indfatninger
- Montering fejlliste ved bundstykke i døren



MONTAGEPRIS FRA

325.-

MONT. AF VINDUESKARM/PLADE

04001621

Følgende indgår i vores montageydelse:

- Demontering af eksisterende vindueskarm/plade
- Montering af ny vindueskarm/plade

Du behøver følgende til arbejdet:

- Plade i rette størrelse til vinduet
- Skruer til montering af pladen
- Fastgørelse materiale der passer til vægtypen

Tanker før montering:

- Størrelsen på vindueskarm/plade
- Vægtykkelsen
- Vægtypen
- Bredden



MONTAGEPRIS FRA

495.-

MONT. AF BUNDSTYKKE/DØRTRIN

04001638

Følgende indgår i vores montageydelse:

- Demontering af eksisterende bundstykke/dørtrin
- Montering af nyt bundstykke/dørtrin

Du behøver følgende til arbejdet:

- Bundstykke/dørtrin i rette størrelse
- Bundstykke/dørtrin i rette farve
- Skruer til montering

Tanker før montering:

- Vægtykkelsen
- Vægtypen
- Dørens bredde
- Farve
- Underlag til bundstykke/dørtrin



MONTAGEPRIS FRA

495.-

HULBORING I BETON TIL LUFTVARMEPUMPE

04001645

Følgende indgår i vores montageydelse:

- Hulboring i beton for rør, der monteres mellem inder og ydre del på luftvarmepumpen

Tanker før montering:

- Området hvor der skal bores skal være frit og let tilgængeligt



MONTAGEPRIS FRA

2600.-



montageservice@bauhaus.dk

